

PARTENAIRES VOS CONTACTS



Avec près de 725 000 personnes bénéficiant d'au moins une prestation et le soutien financier apporté à plus de 1 100 équipements et services dans le département, la Caf des Hauts-de-Seine se situe au cœur des politiques familiales et sociales.

Si l'action des quelques 600 professionnels de la Caf est essentielle, c'est bien en complémentarité avec celle de nos partenaires qu'elle acquiert toute sa dimension, pour permettre aux familles d'accéder à leurs droits, d'élever leurs enfants, de se loger, de s'insérer, de porter leurs projets et d'animer leurs quartiers...

C'est en ce sens que la Caf développe des partenariats multiples, aussi bien pour le versement des prestations (avec les instructeurs du RSA, les bailleurs, la Maison départementale des personnes handicapées, les autres administrations...) que pour l'accompagnement des familles (avec les travailleurs sociaux, les délégués aux tutelles...) et le développement des services qui leur sont dédiés (avec les villes, les associations et le secteur marchand).

Cette mise en lien partenariale est essentielle à l'efficacité de nos interventions conjointes. L'objectif de ce document est, ainsi, de vous présenter notre organisation et de vous permettre d'identifier vos interlocuteurs au sein de nos équipes, au niveau départemental et dans chaque territoire.

Je vous invite, par ailleurs, à consulter régulièrement nos actualités, appels à projets, formulaires et nos données statistiques sur le site [caf.fr](https://www.caf.fr/professionnels/offres-et-services/caf-des-hauts-de-seine/partenaires-locaux), modifier par : <https://www.caf.fr/professionnels/offres-et-services/caf-des-hauts-de-seine/partenaires-locaux>.

Le directeur
Emmanuel Gouault

SOMMAIRE

01

LES AGENCES
DE PROXIMITÉ

02

VOS INTERLOCUTEURS
SUR LES TERRITOIRES

03

SERVICE EXPERTISE
ET DÉVELOPPEMENT

04

LES INTERVENTIONS
FINANCIÈRES

05

PÔLE FINANCEMENT
ET GESTION DE L'ACTION
SOCIALE

06

PÔLE PARTENARIATS
D'ACCÈS AUX DROITS

07

L'ÉQUIPE
DE DIRECTION

08

LA CAF EN LIGNE

LES AGENCES

DE PROXIMITÉ

01



Colombes



Gennevilliers



Nanterre



Montrouge



Châtenay-Malabry



VOS INTERLOCUTEURS SUR LES TERRITOIRES

02

LES RESPONSABLES DES AGENCES

CHÂTENAY-MALABRY

3 rue Jean-Baptiste Clément
92290 Châtenay-Malabry



Philippe Gélas

@ philippe.gelas@caf92.caf.fr

Cadre appui métier

@ cafchatenay-pf@caf92.caf.fr

Responsable de service prestations familiales

- Rafaële Tavitian

Responsable de service accueil

- Guillaume Cartier

Responsable de service interventions sociales

- Christelle Gauchet

@ cafchatenay-is@caf92.caf.fr

LES RESPONSABLES DES AGENCES

COLOMBES

83 avenue de Stalingrad
92700 Colombes



Jean-Jacques Orro

@ jean-jacques.orro@caf92.caf.fr

Cadre appui métier

- Nathalie Hassairi

@ cafcolumbes-pf@caf92.caf.fr

Responsable de service interventions sociales

- Mébarka Bekkari

@ cafcolumbes-is@caf92.caf.fr

GENNEVILLIERS

3 rue de l'Union
92230 Gennevilliers



Anne Fichet

@ anne.fichet@caf92.caf.fr

Cadre appui métier

- Sarah Ben M Rad

@ cafgennevilliers-pf@caf92.caf.fr

Responsable de service prestations familiales

- Rosine Raumel

Responsable de service accueil

- Karima Grari

Responsable de service interventions sociales

- Émilie Bassinga

@ cafgennevilliers-is@caf92.caf.fr

LES RESPONSABLES DES AGENCES

MONTROUGE

3 avenue Léon Gambetta
92120 Montrouge



Marie-Pierre Alliaume

@ marie-pierre.alliaume@caf92.caf.fr

Cadre appui métier

- Elisabeth Santamaria-Luis
- Anne-Gaël Berson

@ cafmontrouge-pf@caf92.caf.fr

Responsable de service prestations familiales

- En cours de recrutement

Responsable de service interventions sociales

- Mebarka Bekkari à compter de janvier 2025

@ cafmontrouge-is@caf92.caf.fr

NANTERRE

70/88 rue Paul Lescop
92000 Nanterre



Stéphane Duguay

@ stephane.Duguay@caf92.caf.fr

Cadre appui métier

- Eve Dairain
- Barbara Médina

@ cafnanterre-pf@caf92.caf.fr

Responsable de service prestations familiales

- Audrey Souchay

Responsable de service interventions sociales

- Sophie Huet

@ cafnanterre-is@caf92.caf.fr

**SERVICE EXPERTISE
ET DÉVELOPPEMENT**

03



RESPONSABLE DU SERVICE EXPERTISE ET DÉVELOPPEMENT TERRITORIAL



Domitille Alban-Guillerm

@ domitille.alban-guillerm@caf92.caf.fr

☎ 01 40 97 91 73

Responsable du pôle d'élaboration des politiques d'action sociale (Peps)



Aurélie Maritaz

@ aurelie.maritaz@caf92.caf.fr

☎ 01 40 97 91 52

Responsable du pôle d'accompagnement au projet d'action sociale (Paps)



Christophe Latour

@ christophe.latour@caf92.caf.fr

☎ 01 40 97 91 32

LES CONSEILLERS EN DÉVELOPPEMENT TERRITORIAL

RESPONSABLE DU PÔLE D'ÉLABORATION DES POLITIQUES D'ACTION SOCIALE (PEPS)



Aurélie Maritaz

@ aurelie.maritaz@caf92.caf.fr

☎ 01 40 97 91 52

PÔLE D'ÉLABORATION DES POLITIQUES D'ACTION SOCIALE (PEPS)

Petite enfance - Handicap



Aurélie Martin

@ aurelie.martin@caf92.caf.fr

☎ 01 40 97 68 84

Qualité de l'accueil du jeune enfant collectif et individuel -
projets pédagogiques spécifiques.

Bois-Colombes, Colombes, Courbevoie
La Garenne-Colombes, Levallois-Perret,
Nanterre, Neuilly-sur-Seine, Puteaux,
Rueil-Malmaison



Sabine Megarbané

Référente petite enfance

@ sabine.megarbane@caf92.caf.fr

☎ 01 40 97 91 88

Qualité de l'accueil du jeune enfant collectif et individuel -
projets pédagogiques spécifiques.

Clamart, Chaville, Issy-les-Moulineaux,
Malakoff, Meudon, Montrouge, Sèvres,
Vanves



Élisia Istria

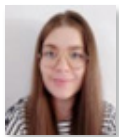
Référente petite enfance

@ elisa.istria@caf92.caf.fr

☎ 01 40 97 68 77

Adaptation de l'offre d'accueil petite enfance aux familles en insertion.

Asnières-sur-Seine, Boulogne-Billancourt, Clichy-la-Garenne, Gennevilliers, Garches, Marnes-la-Coquette, Saint-Cloud, Suresnes, Vaucresson, Ville-d'Avray, Villeneuve-la-Garenne



Ornella Léone

Référente handicap

@ ornella.leone@caf92.caf.fr

☎ 01 40 97 19 52

Inclusion des enfants en situation de handicap au sein des équipements financés par la Caf (petite enfance, accueils de loisirs).
Parcours éducatifs des enfants : accès aux vacances et aux loisirs des enfants.

Antony, Bagneux, Bourg-la-Reine, Châtenay-Malabry, Châtillon, Fontenay-aux-Roses, Le Plessis-Robinson, Sceaux

PÔLE D'ÉLABORATION DES POLITIQUES D'ACTION SOCIALE (PEPS)

Vie-sociale et parentalité - Citoyenneté - Autonomie des jeunes (FJT)



Maëva Berrube

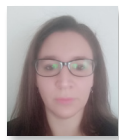
Référente soutien à la parentalité

@ maeva.berrube@caf92.caf.fr

☎ 01 40 97 91 57

Qualité du lien parent-enfant

Asnières-sur-Seine, Clichy-la-Garenne, Gennevilliers, Villeneuve-la-Garenne



Anne-Laure Lasareff

Référente animation de la vie sociale

@ anne-laure.lasareff@caf92.caf.fr

☎ 01 40 97 91 41

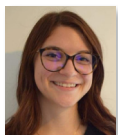
Cohésion des territoires et accompagnement des familles

Nanterre, Neuilly-sur-Seine, Puteaux, Rueil-Malmaison

LES CONSEILLERS EN DÉVELOPPEMENT TERRITORIAL

PÔLE D'ÉLABORATION DES POLITIQUES D'ACTION SOCIALE (PEPS)

Pôle vie-sociale et parentalité



Camille Lecreux

Référente enfance-jeunesse

@ camille.lecreux@caf92.caf.fr

☎ 01 40 97 19 80

Promotion à la citoyenneté et soutien à l'autonomie des jeunes

Bagneux, Bois-Colombes, Colombes,
Courbevoie, La Garenne-Colombes,
Levallois-Perret



Anna Martin

Référente enfance-jeunesse

@ anna.martin@caf92.caf.fr

☎ 01 40 97 91 54

Prévention éducative et soutien à l'engagement des jeunes

Clamart, Issy-les-Moulineaux, Malakoff,
Meudon, Montrouge, Vanves



Perrine Martin

Référente soutien à la parentalité

@ perrine.martin@caf92.caf.fr

☎ 01 40 97 19 53

Prévention des ruptures familiales. Soutien des familles en fragilité

Antony, Bourg-la-Reine, Châtenay-Malabry,
Châtillon, Fontenay-aux-Roses,
Le Plessis-Robinson, Sceaux



Diégo Benedini

Référent qualité du lien parents-enfant
(LAEP) et référent mobilisation des parents
dans la scolarité des enfants (CLAS)

@ diego.benedini@caf92.caf.fr

☎ 01 40 97 19 51

Accompagnement à la scolarité

Boulogne-Billancourt, Chaville, Garches,
Marnes-la-Coquette, Saint-Cloud, Sèvres,
Suresnes, Vaucresson, Ville-d'Avray

RESPONSABLE DU PÔLE D'ACCOMPAGNEMENT AU PROJET D'ACTION SOCIALE (PAPS)



Christophe Latour

@ christophe.latour@caf92.caf.fr

☎ 01 40 97 91 32

PÔLE D'ACCOMPAGNEMENT AUX PROJETS SOCIAUX (PAPS)



Sylvie Cobast

@ sylvie.cobast@caf92.caf.fr

☎ 01 40 97 91 55

Clamart, Garches, Malakoff,
Marne-la-Coquette, Meudon, Montrouge,
Sèvres, Vaucresson, Ville d'Avray



Gabriel Anderson Mendonça Da Silva

@ gabriel.anderson-mendonca-da-silva@
caf92.caf.fr

☎ 01 40 97 91 62

Asnières-sur-Seine, Boulogne-Billancourt,
Clichy-la-Garenne, Gennevilliers,
Saint-Cloud, Villeneuve-la-Garenne

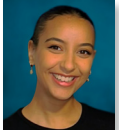


Ilona Boland

@ ilona.boland@caf92.caf.fr

☎ 01 40 97 91 55

Antony, Bagneux, Bourg-la-Reine,
Châtenay-Malabry, Châtillon,
Fontenay-aux-Roses, Le Plessis-Robinson,
Sceaux, Suresnes



Sarah Houari

@ sarah.houari@caf92.caf.fr

☎ 01 40 97 91 67

Bois-Colombes, Colombes, Courbevoie,
La Garenne-Colombes, Levallois, Nanterre,
Neuilly, Puteaux, Rueil-Malmaison

LES INTERVENTIONS FINANCIÈRES

04

LES ÉQUIPES

RESPONSABLE

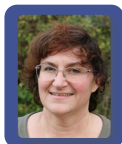


Éric Souville

@ eric.souville@caf92.caf.fr

☎ 01 40 97 19 86

Cadre expert



Stéphanie Rivart

@ stephanie.rivart@caf92.caf.fr

☎ 01 40 97 19 36

Gestionnaires-conseil aides individuelles	Téléphone
Isabelle Destray	01 40 97 19 25
Marlène Marques	01 40 97 19 23
Colette Bellin	01 40 97 19 27

Gestionnaires-conseil aides collectives	Téléphone
Nathalie Kindeur	01 40 97 19 26
Elsa Leautaud	01 40 97 19 50
Baudouin Malundama Bisengete	01 40 97 19 34
Virginie Orville	01 40 97 19 28
Simona Regnier	01 40 97 19 33

Le nom de votre interlocuteur figure sur les courriers que nous vous adressons

@ prestation-service.cafnanterre@caf92.caf.fr (pour les aides collectives uniquement)

PÔLE FINANCEMENT
ET GESTION DE
L'ACTION SOCIALE

05

LES ÉQUIPES

RESPONSABLE



XX XX

@ XX.XX@caf92.caf.fr

☎ 01 40 97 XX XX

Secrétaire

- Abila Suthan

@ abila.suthan@caf92.caf.fr

☎ 01 40 97 19 39

- Nacera Djafer

@ nacera.djafer@caf92.caf.fr

☎ 01 40 97 19 31

Cadres experts

- Salimata Casteran

@ salimata.casteran@caf92.caf.fr

☎ 01 40 97 19 38

- Samia Bououden

@ samia.bououden@caf92.caf.fr

☎ 01 40 97 19 55

LES ÉQUIPES

Cadres experts (suite)

- Karima Sidhoum

@ karima.sidhoum@caf92.caf.fr

☎ 01 40 97 68 24

- Caroline Vernaz

@ caroline.vernaz@caf92.caf.fr

☎ 01 40 97 19 36

Référente technique AS

- Thanh-Dung Tran

@ thanh-dung.tran@caf92.caf.fr

☎ 01 40 97 99 43

PÔLE PARTENARIATS

D'ACCÈS AUX DROITS

@ partenaires.cafnanterre@caf92.caf.fr

06

LES ÉQUIPES

RESPONSABLE



Sophie Huet

@ sophie.huet@caf92.caf.fr

☎ 01 40 97 91 25

Chargés de l'animation du réseau partenarial d'accès aux droits



Djouara Bakouch

@ djouara.bakouch@caf92.caf.fr

☎ 01 40 97 99 32



Laurence Douarre

@ laurence.douarre@caf92.caf.fr

☎ 01 40 97 99 09



Béatrice Césarín

@ beatrice.cesarin@caf92.caf.fr

☎ 01 40 97 17 54



Antoine Lathoumétique

@ antoine.lathoumetie@caf92.caf.fr

☎ 01 40 97 99 30



Sovanie Mevel-Suos

@ sovanie.mevel-suos@caf92.caf.fr

☎ 01 40 97 99 56



Nayeguy Poty-Paquira

@ nayeguy.poty-paquira@caf92.caf.fr

☎ 01 40 97 99 70

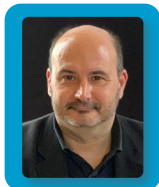
L'ÉQUIPE

DE DIRECTION

07

DIRECTION

DIRECTEUR



Émmanuel Gouault

@ christel.bauland@caf92.caf.fr

☎ 01 40 97 91 44

DIRECTEUR COMPTABLE ET FINANCIER



XX XX

@ corinne.bastien@caf92.caf.fr

☎ 01 40 97 91 76

Sous-directeur, fondé de pouvoir



Jean-Baptiste Outin

@ jean-baptiste.outin@caf92.caf.fr

☎ 01 40 97 91 97

DIRECTRICE ADJOINTE CHARGÉE DE LA STRATÉGIE ET DE LA RELATION DE SERVICE



Marie Vignes

@ murielle.fosset-lubin@caf92.caf.fr

☎ 01 40 97 19 69

SOUS-DIRECTRICE CHARGÉE DE LA DIRECTION DES RESSOURCES



Anaïs Delsaut

@ sylvie.boizard@caf92.caf.fr

☎ 01 40 97 91 71

☎ 01 47 21 45 55

SOUS-DIRECTEUR CHARGÉ DU SERVICE AUX ALLOCATAIRES



Adrian Eghbali

@ anne-claire.delacroix@caf92.caf.fr

☎ 01 40 97 91 06

SOUS-DIRECTEUR CHARGÉ DU DÉVELOPPEMENT TERRITORIAL



XX XX

@ XX.XX@caf92.caf.fr

☎ 01 40 97 XX XX

RESPONSABLE DE L'IRFAF



Carol Siret

@ anne-marie.gonzalez@caf92.caf.fr

☎ 01 40 40 43 25

ATTACHÉE DE DIRECTION



Béatrice Doreau

@ beatrice.doreau@caf92.caf.fr

☎ 01 40 97 19 20

LA CAF

EN LIGNE

08

PARTENAIRES LOCAUX VOTRE ESPACE DÉDIÉ SUR CAF.FR

<https://www.caf.fr/professionnels/offres-et-services/caf-des-hauts-de-seine/partenaires-locaux>

MA LETTRE D'INFO PARTENAIRES

Newsletter mensuelle - Abonnez-vous

<https://www.caf.fr/partenaires/caf-des-hauts-de-seine/partenaires-locaux/actualite/retrouvez-toutes-nos-actualites-locales>

MONENFANT.FR

<https://monenfant.fr/je-suis-un-professionnel>

VIES DE FAMILLE LE MAGAZINE DES CAF

<https://www.caf.fr/allocataires/vies-de-famille>

CAF - MON COMPTE

Application de la Caf pour smartphone et tablettes

Suivez nous sur les réseaux sociaux :

LINKEDIN

<https://linkedin.com/company/caf-des-hauts-de-seine>

INSTAGRAM

<https://www.instagram.com/caf92com/?hl=fr>



POUR LE PUBLIC
un numéro de téléphone :
32 30 (service gratuit + prix appel)

Caisse d'allocations familiales des Hauts-de-Seine - 70 à 88 rue Paul Lescop
92023 Nanterre Cedex - www.caf.fr - ☎ 32 30 (service gratuit + prix appel)

