



CALENDRIER

du versement des prestations familiales



2026 JANVIER

L	M	M	J	V	S	D
			1	2	3	4
5	6	7	8	9	10	11
12	13	14	15	16	17	18
19	20	21	22	23	24	25
26	27	28	29	30	31	



Paiement de vos
prestations



Jour férié



Congés scolaires de la
zone C (Paris – Créteil –
Versailles – Montpellier
– Toulouse)

En janvier, **vos droits sont recalculés** : vérifiez-les dès maintenant sur caf.fr et commencez l'année en toute sérénité.
Bonne année !



2026 FEVRIER

L	M	M	J	V	S	D
						1
2	3	4	5	6	7	8
9	10	11	12	13	14	15
16	17	18	19	20	21	22
23	24	25	26	27	28	



Paiement de vos prestations

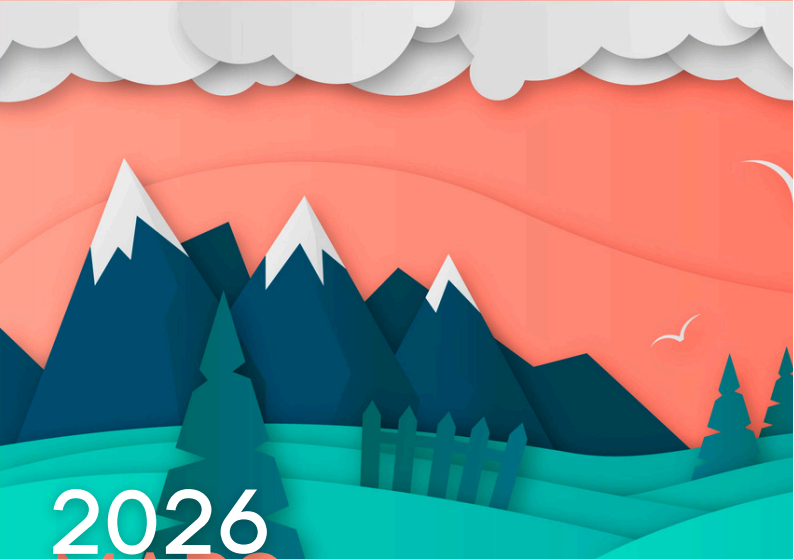


Jour férié



Congés scolaires de la zone C (Paris – Créteil – Versailles – Montpellier – Toulouse)

Commencez à préparer les vacances de vos enfants.
Vous recevrez chez vous vos attestations de droit à l'**aide aux vacances** et au **Coup de pouce loisirs**, si vous en bénéficiez : www.vacaf.org



2026 MARS

L	M	M	J	V	S	D
						1
2	3	4	5	6	7	8
9	10	11	12	13	14	15
16	17	18	19	20	21	22
23	24	25	26	27	28	29
30	31					



Païement de vos
prestations



Jour férié



Congés scolaires de la
zone C (Paris – Créteil –
Versailles – Montpellier
– Toulouse)

Votre enfant souhaite passer le **BAFA** ? Encouragez-le ! Des
aides existent pour financer la formation. Infos sur
www.jeunes.gouv.fr et dans caf.fr, rubrique "Professionnels"



2026 AVRIL

L	M	M	J	V	S	D
		1	2	3	4	5
6	7	8	9	10	11	12
13	14	15	16	17	18	19
20	21	22	23	24	25	26
27	28	29	30			



Paiement de vos prestations



Jour férié



Congés scolaires de la zone C (Paris – Créteil – Versailles – Montpellier – Toulouse)

Tout savoir sur vos droits ? Découvrez le **guide des prestations familiales** dans les espaces d'accueil Caf et en ligne sur caf.fr



2026 MAI

L	M	M	J	V	S	D
				1	2	3
4	5	6	7	8	9	10
11	12	13	14	15	16	17
18	19	20	21	22	23	24
25	26	27	28	29	30	31



Paiement de vos prestations



Jour férié



Congés scolaires de la zone C (Paris – Créteil – Versailles – Montpellier – Toulouse)

Votre déclaration d'impôt compte ! Elle est essentielle pour calculer vos droits Caf. Pensez à la faire dès maintenant.



2026 JUIN

L	M	M	J	V	S	D
1	2	3	4	5	6	7
8	9	10	11	12	13	14
15	16	17	18	19	20	21
22	23	24	25	26	27	28
29	30					



Païement de vos
prestations



Jour férié

Etudiants : conservez-vous votre logement cet été ?
Déclarez-le dès maintenant dans l'espace Mon Compte ou
sur l'appli Caf-Mon Compte



2026 JUILLET

L	M	M	J	V	S	D
		1	2	3	4	5
6	7	8	9	10	11	12
13	14	15	16	17	18	19
20	21	22	23	24	25	26
27	28	29	30	31		

 Paiement de vos prestations

 Jour férié

 Congés scolaires toutes zones

Allocation de rentrée scolaire : Confirmez la poursuite de la scolarité de votre enfant de 16 à 18 ans sur caf.fr ou sur l'appli Mon Compte.



2026 AOÛT

L	M	M	J	V	S	D
					1	2
3	4	5	6	7	8	9
10	11	12	13	14	15	16
17	18	19	20	21	22	23
24	25	26	27	28	29	30
31						



Paiement de vos prestations



Jour férié



Congés scolaires toutes zones

C'est bientôt la rentrée ! **Changez votre mot de passe allocataire** pour mieux protéger vos données.



2026 SEPTEMBRE

L	M	M	J	V	S	D
	1	2	3	4	5	6
7	8	9	10	11	12	13
14	15	16	17	18	19	20
21	22	23	24	25	26	27
28	29	30				



Païement de vos
prestations



Jour férié

C'est la rentrée ! **Vérifiez vos informations dans
Mon Compte** pour garantir le bon calcul de vos droits.



2026 OCTOBRE

L	M	M	J	V	S	D	
			1	2	3	4	● Paiement de vos prestations
5	6	7	8	9	10	11	■ Jour férié
12	13	14	15	16	17	18	□ Congés scolaires toutes zones
19	20	21	22	23	24	25	
26	27	28	29	30	31		

Etudiants : C'est le moment de **demandez votre aide au logement** sur caf.fr ou via l'appli Mon Compte



2026 NOVEMBRE

L	M	M	J	V	S	D
						1
2	3	4	5	6	7	8
9	10	11	12	13	14	15
16	17	18	19	20	21	22
23	24	25	26	27	28	29
30						

 Paiement de vos prestations

 Jour férié

Retrouvez toute l'**actualité de la Caf** dans le magazine
Vies de famille, disponible sur caf.fr.



2026 DECEMBRE

L	M	M	J	V	S	D
	1	2	3	4	5	6
7	8	9	10	11	12	13
14	15	16	17	18	19	20
21	22	23	24	25	26	27
28	29	30	31			



Paiement de vos prestations



Jour férié



Congés scolaires toutes zones

Bonnes fêtes ! Profitez-en pour **vérifier vos informations** dans **Mon Compte** et préparer vos démarches pour 2027