

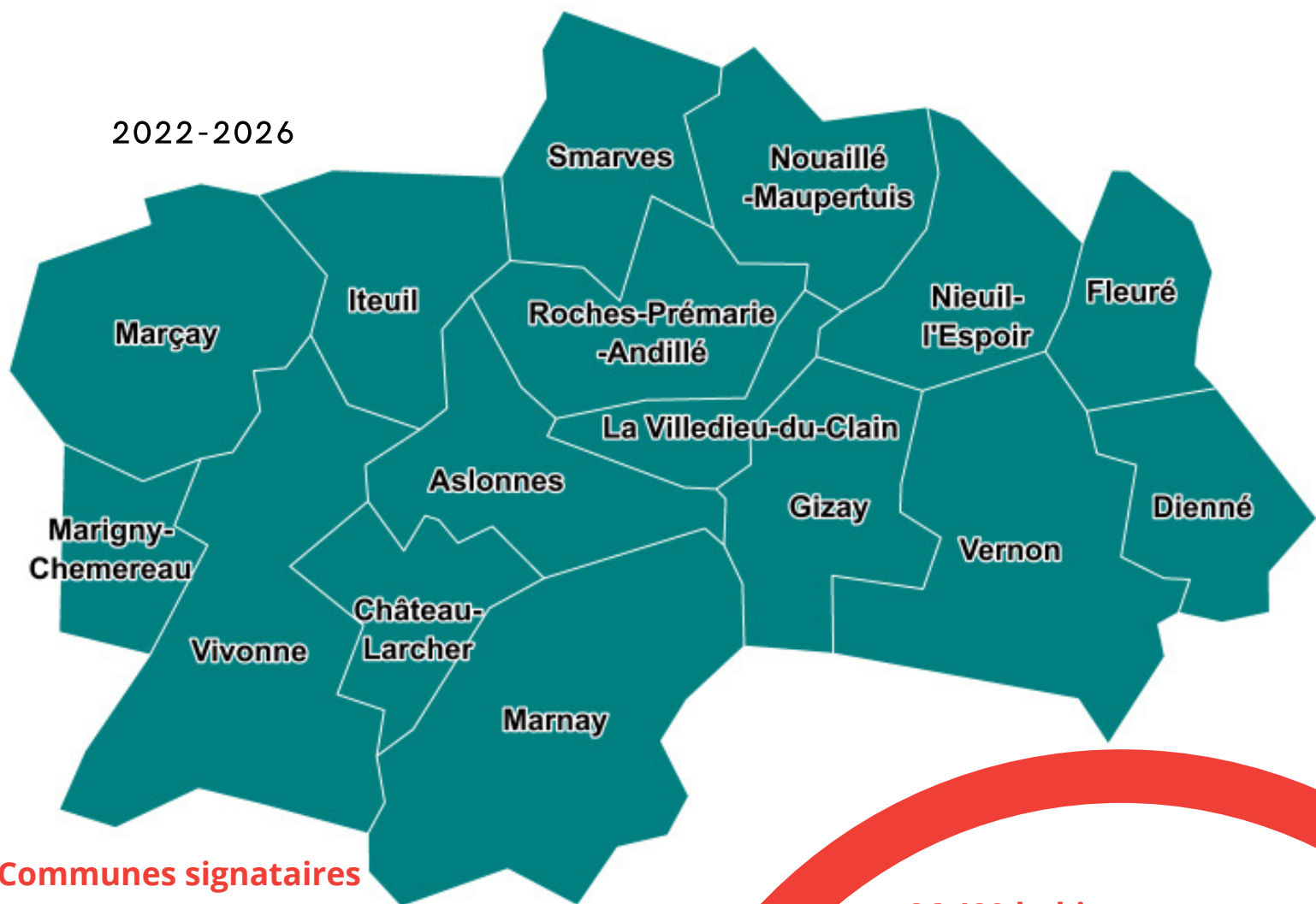


VERSION SYNTHETIQUE

Convention Territoriale Globale

Vallées du Clain

2022-2026



**Communes signataires
de la CTG**

26 489 habitants
4333 allocataires
soit 4.5 % du département
68.2 % de familles allocataires dont
14.7 sont des familles
monoparentales

Éléments de diagnostics

Petite enfance (0-3 ans)

- Une offre structurée et équilibrée sur le territoire
- Une offre qui semble répondre aux besoins de la population
- Une population de jeunes enfants qui a tendance à diminuer



Enfance - Jeunesse (3-6 ans)

- Une évolution importante du nombre de jeunes sur le territoire ces dernières années.
- De nombreux acteurs proposant une offre de loisirs.
- Un secteur peu professionnalisé
- Une hétérogénéité de l'offre à destination des jeunes
- Un public jeune peu captif mais souhaitant s'impliquer dans la mise en place d'actions sur le territoire
- Une volonté des acteurs de développer des actions pour les jeunes en les impliquant

Accompagnement à la parentalité

- Des actions qui sont portées par quelques acteurs
- Peu de dispositifs sur le territoire (Reaap, Clas...)
- Un bon maillage du territoire en terme d'offre d'accompagnement à la parentalité en direction des parents de jeunes enfants.
- Un déficit d'actions concernant l'offre en direction des parents d'enfants et adolescents
- Des préoccupations parentales qui concernent la petite enfance, l'enfance et la jeunesse

Accès aux droits

- Des pratiques individuelles.. Aller vers davantage de pratiques collectives
- La dématérialisation des services publics: l'effet pervers du « tout numérique »
- Identifier les besoins d'accompagnement des usagers
- Un besoin d'informer les usagers, de travailler en réseau et d'aller vers une démarche de coordination



Animation de la vie sociale

- Un seul centre social pour l'ensemble du territoire, un tissu associatif dense et diversifié
- Des habitants pratiquant des activités de loisirs au moins en partie sur le territoire
- Un public jeune peu captif mais souhaitant s'impliquer dans la mise en place d'actions jeunesse sur le territoire
- Une volonté des acteurs de développer des actions pour les jeunes en les impliquant et en faisant du lien avec les associations présentes sur le territoire

Des projets pour le territoire*

Une manifestation à destination des familles autour des services petite enfance

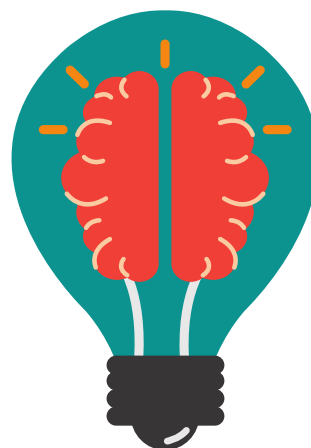
Des réunions de sensibilisation et des actions de formation inter-structures (associations, animateurs, éducateurs des différentes structures éducatives) sur la prise en charge du handicap par le biais d'institutions et de la fédération d'associations locales.

Un équipement culturel itinérant sur le territoire type ludothèque : aller à la rencontre des familles, mutualiser les moyens, desservir l'ensemble des communes.

Des horaires adaptés des services existants au contraintes des familles

L'accompagnement des familles en période périnatale (grossesse, sortie de maternité, premiers mois de la naissance)

Le développement d'actions de soutien à la parentalité dans les lieux déjà fréquentés par les parents qui ne sont pas « fléchés » soutien à la parentalité (garderies, médiathèque, ludothèque...)



Un forum des associations sur un lieu différent chaque année

Un appui aux associations pour le montage de leurs dossiers de subventions, l'utilisation de nouveaux outils...

La création d'outils (plaquette, guide...) permettant de connaître l'offre existante : les acteurs sociaux et institutionnels (CAF, CPAM, MSA...), leurs compétences, ainsi que les dispositifs qu'ils portent

Des ateliers/formations à l'utilisation du numérique pour les bénéficiaires (Centre social, Mission Locale, etc...)

Une convention pour faire quoi ?

Signer une convention territoriale globale c'est convenir de partager une vision sociale du territoire pour les années à venir entre la Caf, la Msa et les collectivités territoriales.

Eminemment politique cet outil s'appuie sur une démarche de recensement de l'existant et des besoins permettant d'élaborer un territoire répondant au mieux aux enjeux de ses habitant.tes et de la société en matière de services aux familles, d'accès aux droits, de logement et d'animation.

Autant de thématiques qui permettent de maintenir une attractivité du territoire !

Le territoire en quelques mots

La Communauté de Communes des Vallées du Clain est née de la fusion le 1er janvier 2014 de la Communauté de Communes Vonne et Clain, qui comptait 6 communes et de la Communauté de Communes de la Villedieu du Clain qui comptait 10 communes.

A retenir :

- Il s'agit d'un territoire très attractif au niveau de la population générale & une population relativement jeune mais qui connaît aujourd'hui un vieillissement de sa population
- Une hétérogénéité du développement de la population et des communes quasiment toutes attractives
- Une proportion de familles monoparentales moins importante qu'à l'échelle départementale
- Un niveau de chômage et de pauvreté nettement plus bas que la moyenne départementale et que les EPCI limitrophes et un niveau de revenu médian supérieur à la moyenne départementale
- Une migration pendulaire importante avec des habitants qui vont travailler dans une autre commune du territoire ou hors du territoire

Pour aller plus loin :

La Convention territoriale globale en version complète est disponible sur le caf.fr - onglet partenaire

Contact Communauté de Communes des Vallées du Clain : Camille Poupard - dga@valleesduclain.fr

Contact Caf de la Vienne : Julie Fabien - julie.fabien@cafpoitiers.caf.FR