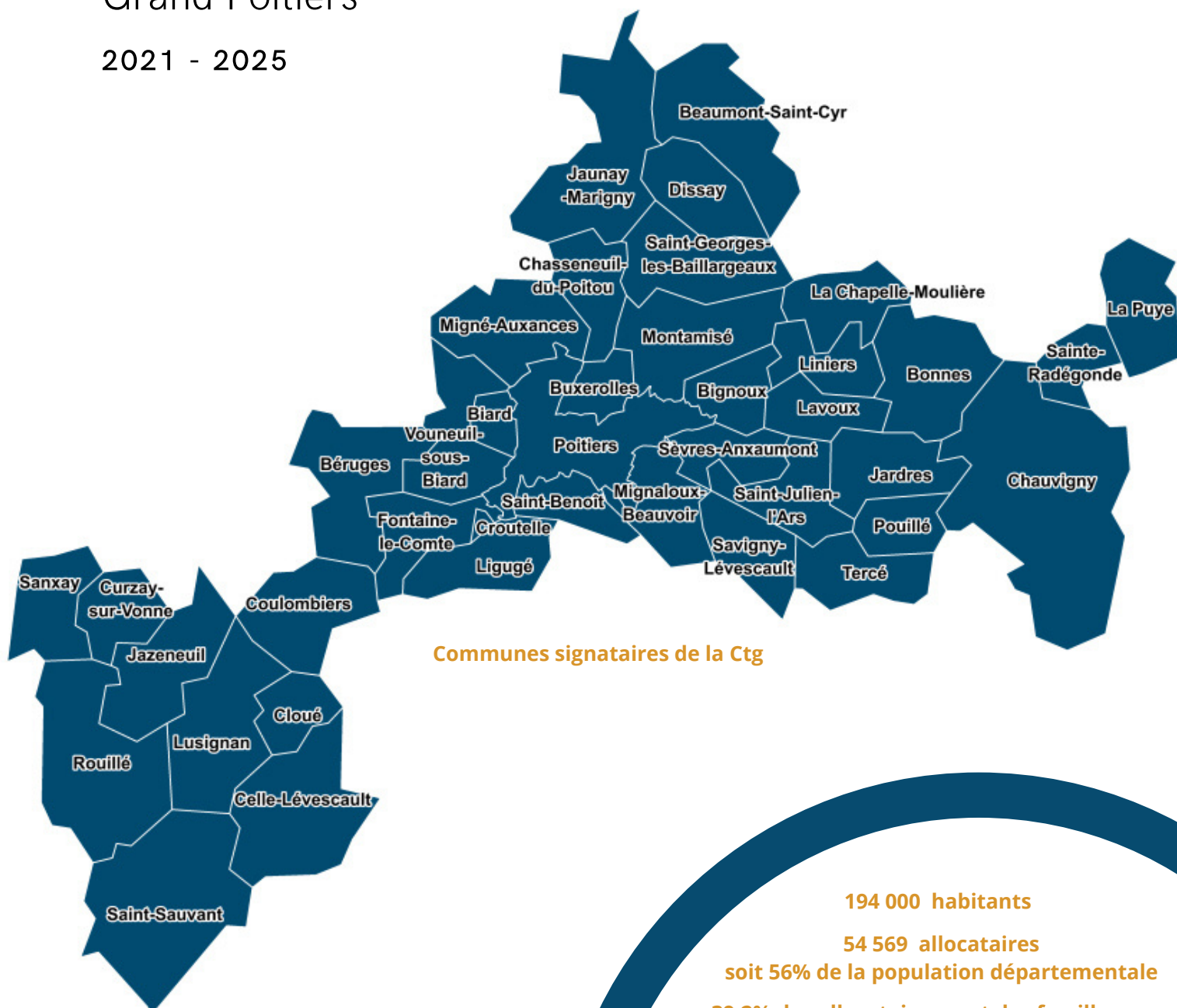


VERSION SYNTHETIQUE

Convention Territoriale Globale

Grand Poitiers

2021 - 2025



194 000 habitants
54 569 allocataires
soit 56% de la population départementale
39.2% des allocataires sont des familles avec
enfants
dont 12.3 % sont des familles monoparentales

Éléments de diagnostic

Petite enfance

- Un taux de couverture des services d'accueil du jeune enfant supérieur au taux départemental avec des disparités territoriales. Un fort taux d'accueil collectif sur Poitiers et une forte présence de l'accueil individuel sur le reste du territoire.
- Une baisse du nombre de jeunes enfants à l'échelle de Grand Poitiers
- Une forte proportion de jeunes enfants dont aucun parent ne travaille.
- Un vieillissement des assistant.es maternels dont une forte portion de plus de 50 ans.



Enfance

- Une bonne couverture du territoire en accueils de loisirs malgré quelques territoires moins dotés. De fortes proportions d'enfants sur les communes périphériques de centralités (Poitiers, Lusignan, Chauvigny).

Jeunesse

- Une offre d'accueils de loisirs ados maillant une grande partie du territoire
- Une offre de résidences pour les jeunes sur Poitiers
- Une tendance à la hausse du nombre d'adolescents ainsi que de jeunes adultes
- Une précarité des jeunes adultes supérieure aux échelons de comparaison (ménages de moins de 30 ans)

Accompagnement à la parentalité

- Une forte proportion de familles monoparentales et une tendance à la hausse
- Un fort taux de pauvreté des familles monoparentales
- Un panier de service parentalité complet mais de disparités territoriales en couverture des services

Accès aux droits

- Un réseau d'Espaces France Services maillant le territoire
- Un bon taux d'équipement du "panier du Service public" sur le pays Mélusin et le Sud-Est de Poitiers mais moindre sur le Nord du territoire et Chauvigny.
- Une proportion de bénéficiaires du Rsa supérieurs aux échelons départementaux et particulièrement élevée sur Poitiers, Buxerolles, Chauvigny et le Pays Mélusin

Aide alimentaire

- Un territoire globalement bien couvert en structures intervenant dans l'aide alimentaire
- Des besoins sociaux importants et une proportion de bénéficiaires de la banque alimentaire au regard des personnes à bas revenus inférieure au taux départemental
- Un enjeu de couverture du quartier Beaulieu- Saint Eloi à Poitiers en acteurs de l'aide alimentaire

Animation de la vie sociale

- Une offre riche d'animation de la vie sociale locale sur Poitiers
- Deux projets de structures en préfiguration à Lusignan et Chauvigny
- Une proportion importante de ménages vivant seuls, notamment chez les jeunes et les plus de 80 ans



Gens du voyage

- Une association ressource (Adapgv) pour l'accompagnement des gens du voyage
- Un moindre taux d'équipement en aires d'accueil sur Grand Poitiers qu'à l'échelle départementale
- Des enjeux repérés pour l'accueil et la scolarisation enfants de gens du voyage
- Des enjeux forts d'inclusion des voyageurs sur les territoires d'installation et des difficultés d'accès aux services de droits commun

Logement

- Une proportion importante de résidences principales construites avant les années 1970 et pouvant soulever enjeux de salubrité et mal logement.
- Des taux de vacance importants sur des communes rurales
- Une concentration de l'offre de logements adaptés à Poitiers
- Une plus forte proportion de ménages allocataires bénéficiant d'une aide au logement et une forte concentration sur Poitiers

Mobilité

- Une proportion importante de ménages équipés d'un véhicule individuel sur les communes périurbaines de l'est pictavien et un usage prépondérant de la voiture pour se rendre au travail même si le nombre de ménages disposant d'un véhicule est plus faible pour Poitiers que les communes rurales.
- Une tarification solidaire mise en place à l'échelle de Grand Poitiers pour l'accès aux transport en commun
- Des aides de covoiturage maillant le territoire avec des disparités

Des projets pour le territoire*

Développer des points de proximité et/ou de Relais Petite Enfance

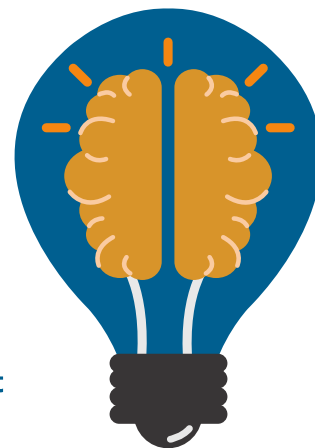
Suivre et accompagner les expérimentations de projet(s) spécifique(s) (crèche Avip, garde à domicile, crèche familiale départementale préventive...)

Partager une réflexion sur le fonctionnement et l'organisation des structures d'accueil de loisirs (fermeture de vacances, tarification,...)

Développer la communication à destination des familles avec enfant en situation de handicap sur les possibilités d'accueil et informer les professionnels sur l'ensemble de Grand Poitiers sur les leviers, soutien,... possibles

Connaître les pratiques des acteurs jeunesse sur le territoire vis-à-vis du numérique et de leur utilisation par rapport aux jeunes et familles du territoire

Mener une réflexion sur l'implantation des Lieux d'accueils enfants-parents



Favoriser la participation des parents en expérimentant des nouveaux projets et dispositifs

Faciliter l'usage des outils numériques

Accompagner des projets d'habitants (conciergerie, accorderie, échanges de savoir, d'expérience, ...)

Développer un centre social sur le Pays Mélusin

Renforcer l'information des allocataires sur les droits et devoirs dans le cadre des aides aux logements

Une convention pour faire quoi ?

Signer une convention territoriale globale c'est convenir de partager une vision sociale du territoire pour les années à venir entre la Caf, la Msa et les collectivités territoriales.

Eminemment politique cet outil s'appuie sur une démarche de recensement de l'existant et des besoins permettant d'élaborer un territoire répondant au mieux aux enjeux de ses habitant.tes et de la société en matière de services aux familles, d'accès aux droits, de logement et d'animation.

Autant de thématiques qui permettent de maintenir une attractivité du territoire !

Le territoire en quelques mots

La Communauté Urbaine de Grand Poitiers couvre 40 communes et concentre 45% de la population du département avec une évolution positive annuelle moyenne de la population.

La densité de la population connaît de fortes disparités entre les communes du territoire : Poitiers reste la ville centre la plus densément peuplée alors que le Pays Mélusin et Chauvinois bénéficient d'une moindre densité. La population est composée d'une part importante de jeunes mais on constate une augmentation des seniors.

La population est relativement familiale avec une forte tendance à la hausse des ménages d'une personne et des familles monoparentales.

Le taux de pauvreté (20%) est supérieur à l'échelle nationale (14,6%) avec des disparités importantes en fonction des communes. Le taux de chômage est également supérieur à la moyenne départementale ou nationale et une plus forte proportion des contrats précaires. La part des allocataires Caf vivant sous le seuil de bas revenus est toutefois légèrement moins importante sur le territoire qu'un niveau départemental.

Pour aller plus loin :

La Convention territoriale globale en version complète est disponible sur le caf.fr - onglet partenaire

Contact Communauté Urbaine Grand Poitiers : Vincent Leroux - vincent.leroux@poitiers.fr

Contact Caf de la Vienne : Marie Archambault - marie.archambault@cafpoitiers.cnafmail.fr