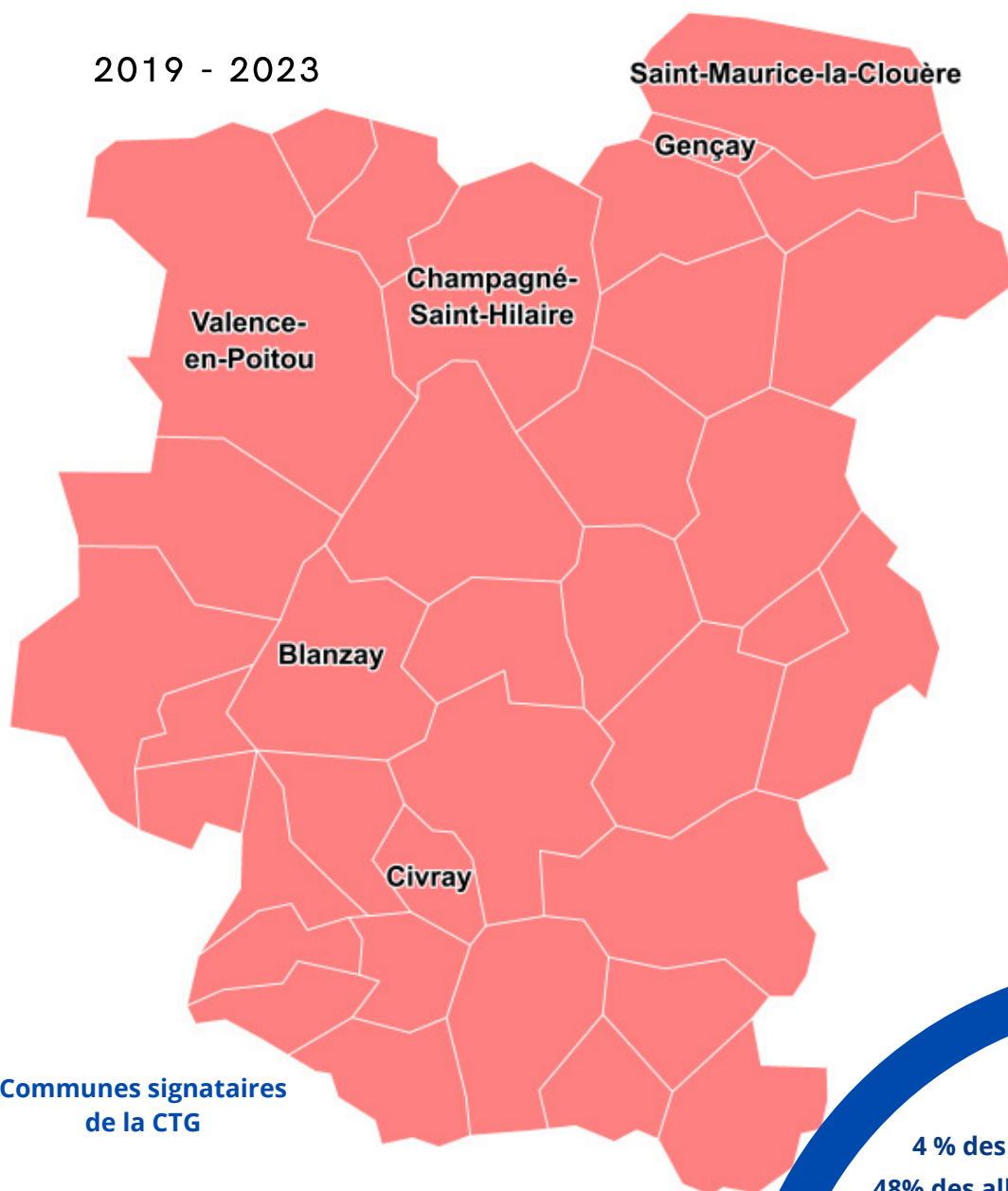


VERSION SYNTHETIQUE

Convention Territoriale Globale

Civraisien-en-Poitou

2019 - 2023



Communes signataires
de la CTG

27 474 habitants

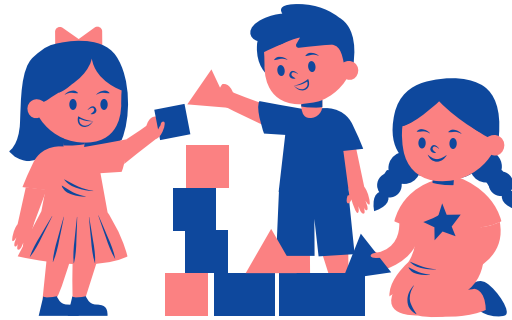
4176 allocataires Caf

4 % des allocataires du département

48% des allocataires sont des familles avec
enfants dont 13,5 %

sont des familles monoparentales

Éléments de diagnostics



Forces du territoire

- Un territoire qui est « en phase de structuration », avec des dynamiques de réflexion, de regroupements de communes.
- Un territoire « carrefour stratégique », irrigué en voies de communication.
- De beaux fleurons économiques et à la fois un réseau de TPE et PME qui restent des structures fragiles.
- Un territoire avec un potentiel de développement : en mettant les acteurs en lien entre eux et en relation avec leur environnement.
- La richesse associative qui est même qualifiée d'un service public associatif.
- Une population de jeunes seniors : source de savoirs faire, source de transmission.

Faiblesses du territoire

- Des problèmes de mobilité et d'accessibilité (aux droits, aux services, à la santé).
- Un parc locatif ancien, abordable mais trop souvent vétuste et énergivore.
- Une pauvreté sociale, éducative et culturelle » pour les publics les plus fragilisés.
- La volonté d'identification d'acteurs légitimes faisant office d'interface entre acteurs, élus, territoire.
- Une absence de choix pour les familles quant aux modes de gardes des enfants de moins de 3 ans (enquête sur 800 familles : 45% des enfants de moins de 3 ans sont gardés par un membre de la famille).
- Des efforts à faire sur les actions parentalités pour des parents souvent démunis.



Suite à l'analyse du diagnostic, 5 axes prioritaires sont ressortis :

- Penser l'action sociale de façon concertée sur le territoire
- Accompagner l'accès aux droits pour les habitants
- Renforcer l'attractivité du territoire par la valorisation des services aux familles
- Construire un parcours d'avenir pour la jeunesse (12-25 ans)
- Vivre la ruralité comme une force du territoire

Des projets pour le territoire*

Créer un groupe séjours solidaires

Développer une ludothèque sur le territoire

Créer un réseau parentalité du territoire

Etudier une potentielle nouvelle offre d'accueil des enfants de moins de 3 ans

Créer un point d'information jeunesse intercommunal

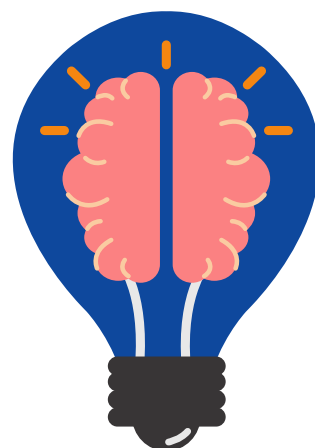
Développer la médiation jeunesse et scolaire pour l'insertion des Gens du Voyage

Mettre en place d'un secteur jeune sur le pôle territorial de Couhé

Développer l'engagement des jeunes au travers des conseils communautaires et municipaux

Développer l'expérimentation nationale territoire zéro chômeur

Accompagner l'espace de vie sociale Mille Bulles à devenir centre social



Une convention pour faire quoi ?

Signer une convention territoriale globale c'est convenir de partager une vision sociale du territoire pour les années à venir entre la Caf, la Msa et les collectivités territoriales.

Eminemment politique cet outil s'appuie sur une démarche de recensement de l'existant et des besoins permettant d'élaborer un territoire répondant au mieux aux enjeux de ses habitant.tes et de la société en matière de services aux familles, d'accès aux droits, de logement et d'animation.

Autant de thématiques qui permettent de maintenir une attractivité du territoire !

Le territoire en quelques mots

Née en 2017 de la fusion de 3 anciennes Communautés de Communes, le territoire du Civraisien en Poitou réunit 40 communes (au 1er janvier 2017) pour une superficie de 888 km², soit près de 13 % de la Vienne.

Le territoire présente une densité faible d'un peu moins de 31 habitants au km². Sa commune la plus peuplée au 1er janvier 2017, Civray, compte moins de 2 700 habitants. Si la plupart des indicateurs analysés sont présentés à l'échelle de la communauté de communes, la cartographie proposée des inégalités sociales par bassins de vie laisse apparaître un territoire rural contrasté avec un sud du territoire en vulnérabilité économique et un nord, plus proche géographiquement de Poitiers, plutôt favorisé.

Le Civraisien en Poitou se caractérise par une population particulièrement âgée et également par un faible dynamisme. Ainsi, le territoire a une croissance négative de sa population de -0,1 % contrairement aux références départementales (+0,4 %) et régionales (+0,6 %).

Par ailleurs, les indicateurs relatifs au niveau de vie sont plutôt défavorables comparativement à la situation départementale : une faible proportion de cadre (8 % vs 14 %), une plus faible proportion de diplômés du supérieur (30 % vs 42 % des 25-34 ans), un taux de non-imposition élevé (69 % vs 60 %), une forte proportion de retraités exonérés de la Contribution Sociale Générale (34 % vs 25 %) et un taux de pauvreté important (19 % vs 14 %). Pour autant, la CdC compte une plus faible proportion de ménages allocataires de prestations familiales ou sociales.

Pour aller plus loin :

La Convention territoriale globale en version complète est disponible sur le caf.fr - onglet partenaire

Contact Communauté de Communes du Civraisien-en-Poitou : Paul Cremoux
cohesionterritoriale@civraisienpoitou.fr

Contact Caf de la Vienne : Audrey Brossard -
audrey.brossard@cafpoitiers.cnafmail.fr