



ALLOCATAIRES    PARTENAIRES    PRESSE ET INSTITUTIONNEL

Accessibilité    Caf 80

MENU    caf.fr    ALLOCATIONS FAMILIALES BIENVENUE

RECHERCHER    MON COMPTE

BIENVENUE

CONNEXION ?

Code postal    Numéro allocataire

jjmm     Se souvenir de moi

Quitter    Continuer

[Numéro allocataire oublié ?](#)

Au titre de la loi du 6 janvier 1978 modifiée, vous bénéficiez d'un droit d'accès aux informations qui vous concernent. Pour l'exercer veuillez vous adresser par courrier postal, en justifiant de votre identité, au directeur de votre Caf.

BIENVENUE

CONNEXION

Saisie de votre mot de passe    Mode accessible

8 chiffres

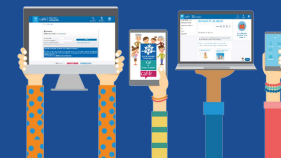
5		9		2
	6	1	7	3
8		4	0	

Retour    Se connecter

[Mot de passe oublié ?](#)

**Envoi immédiat sur l'adresse mail, ou postale connu au dossier**

**Envoi immédiat sur le numéro de portable ou à l'adresse postale connu au dossier**



Accueil / Mon Compte

Nouveau message :  
Vous avez un nouveau message. Consulter la page Mes démarches.

## MES PAIEMENTS ET MES DROITS


Mon dernier paiement  
le 04/01/2019  
**432,46 €**  
Voir le détail

Mes paiements et droits

Mes attestations

Mon quotient familial : 648€


 Télécharger ma dernière attestation


 Télécharger mon relevé de compte de novembre

## MES DÉMARCHES



Suivre mes démarches



Déclarer un changement



Simuler ou demander une prestation

## MON PROFIL

Je suis isolée depuis le 24 août 2015.  
J'ai 2 enfants rattachés à mon dossier.  
J'ai une activité salariée depuis le 1 novembre 2016.  
Mon adresse:

Mon adresse courriel :

Mon téléphone :

Consulter ou modifier

## MES RESSOURCES

- + Déclarer
- + Consulter



Besoin d'aide ou de conseils concernant vos allocations.

Contacter ma Caf

**Pas d'alerte visible du document attendu sur la page d'accueil**  
**Cliquez sur "suivre mes démarches"**



## MES DÉMARCHES

La Caf me demande

 Démarches en ligne

Courriers, Courriels

Dans cette rubrique, vous trouverez l'historique sur 24 mois de vos démarches en ligne.

### DÉMARCHES EN LIGNE À COMPLÉTER

Votre démarche du 20/12/2017 à 10h11



Télécharger

Déclaration de grossesse

Nous attendons vos pièces justificatives pour enregistrer votre déclaration.

 Joindre

### HISTORIQUE



### Document(s) à transmettre

Pour un document **de bonne qualité** recto verso ou composé de plusieurs pages, merci de joindre toutes les pages nécessaires.  
Seuls les documents au format png, jpg, jpeg, gif ou pdf sont acceptés.  
Le poids de chaque document ne doit pas dépasser 5 Mo.

#### Pour le dossier

Pièce justificative de déclaration de grossesse

Transmettre la pièce mentionnée ci-dessous :

Déclaration de grossesse

Joindre le document

Annuler

Valider



Vous allez nous transmettre le ou les document(s) suivant(s) :

### Pour le dossier

- Déclaration de grossesse



Modifier

Je certifie sur l'honneur l'exactitude des renseignements déclarés et l'authenticité des documents fournis. Je confirme être en possession des originaux des pièces transmises et m'engage à les mettre à disposition de la Caf si nécessaire.

Annuler

Valider

Pour consulter les documents au format pdf, vous devez disposer du logiciel Adobe Reader sur votre machine. Pour télécharger ce logiciel gratuitement, cliquez sur l'icône.



Aide



CHES



RECHERCHER



MME



DÉCONNEXION



[Accueil](#) / [Mon Compte](#) / [Mes démarches](#) / [Démarches en ligne](#)

## DÉMARCHES EN LIGNE

**Vous nous avez transmis le ou les document(s) suivant(s) :**

### **Pour le dossier**

- Déclaration de grossesse

[Retour](#)