



Les directeurs :

- M. Geffré (... - 1957)
- M. Kerouanton (1958-1976)



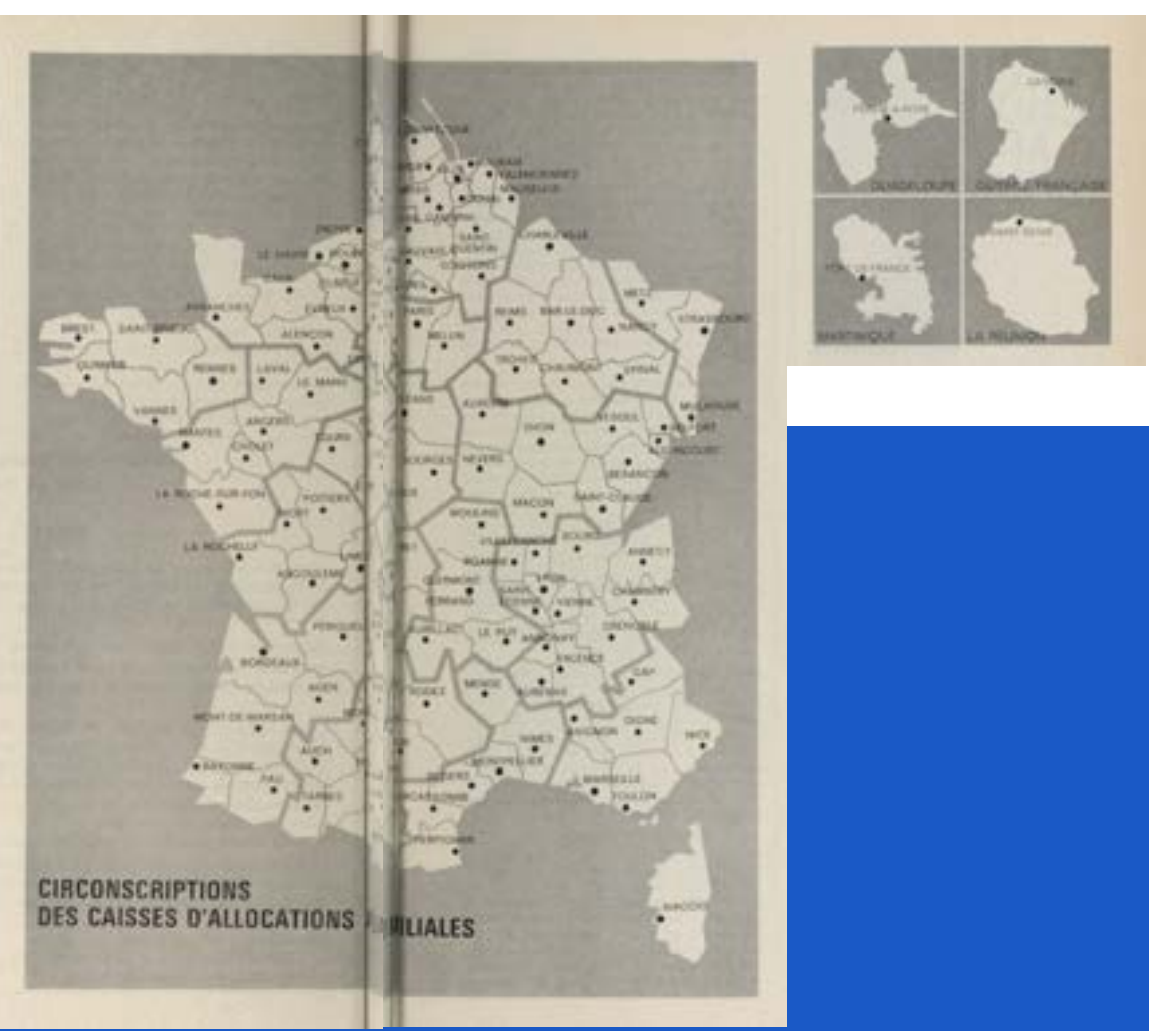
Rue Rochette

Les présidents du CA :

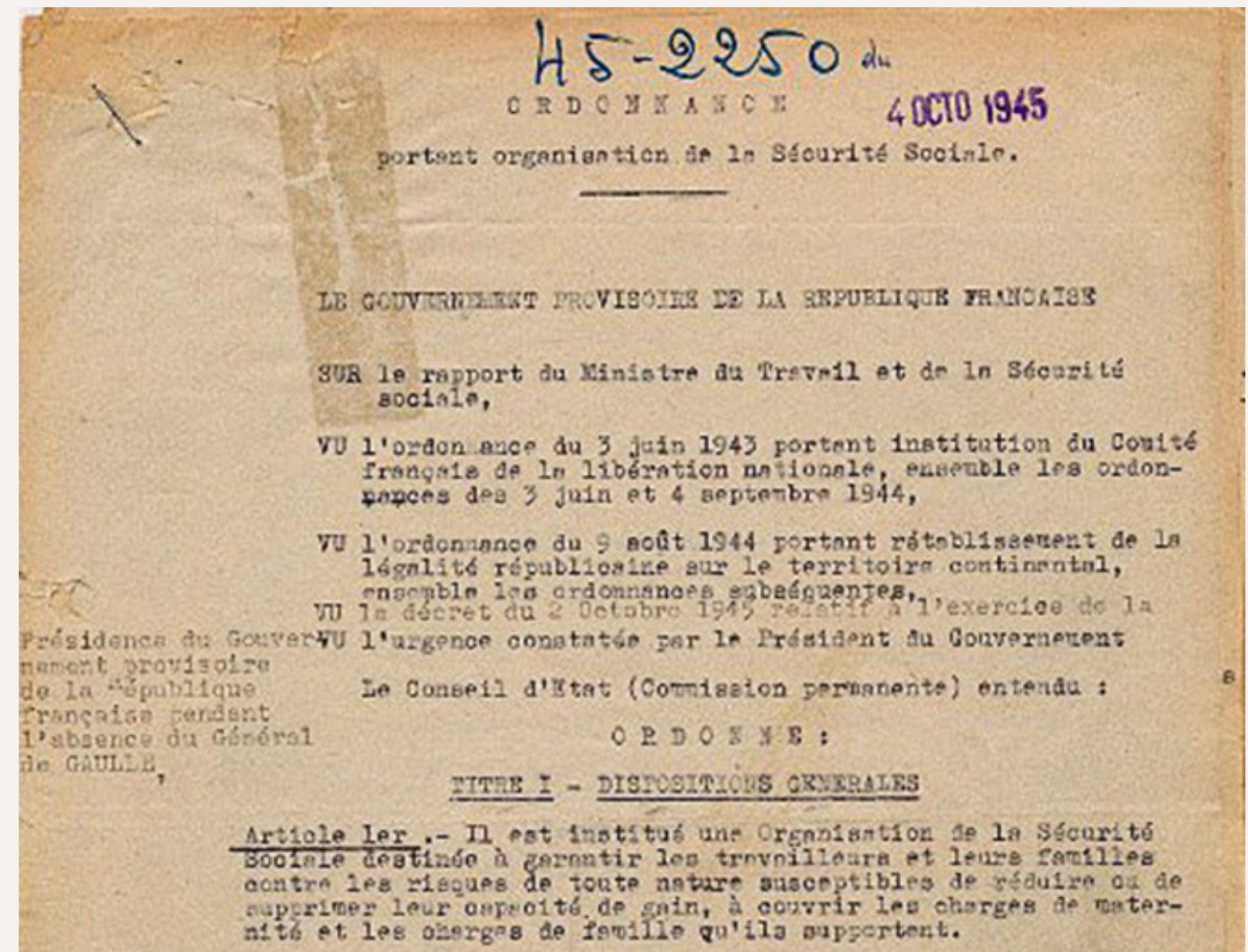
- Maurice Gadreau (... -1960)
- Marcel Nouzille (1960-1967)



1945-1965

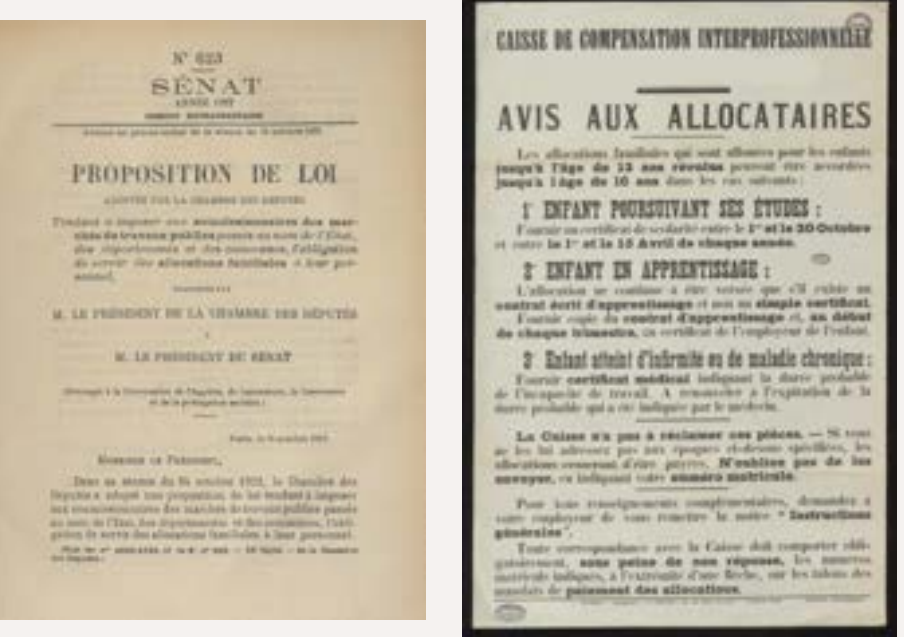


Naissance de la Sécurité sociale

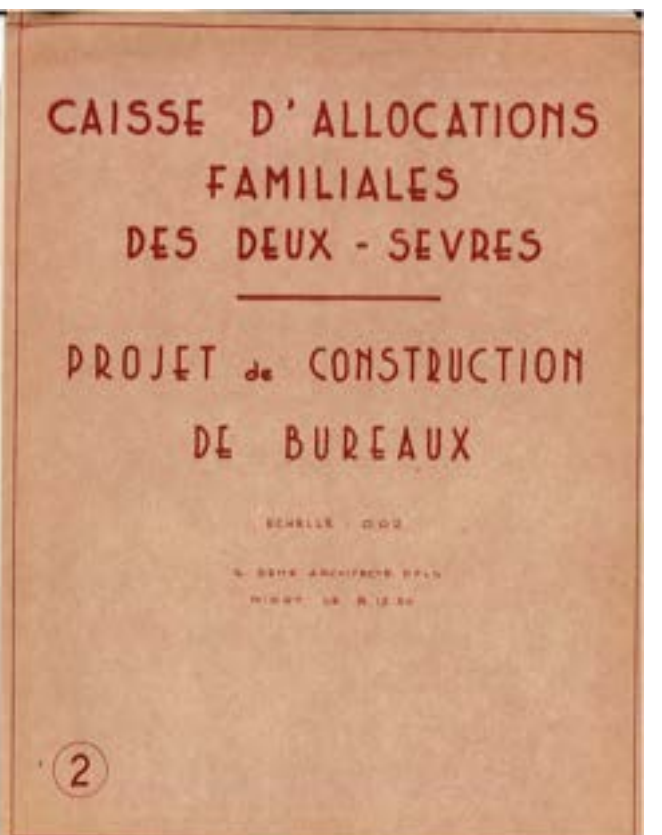


Ordonnance n°45-2250 du 4 octobre 1945 portant organisation de la Sécurité sociale

Le 1er logo



Guide 1948 des prestations familiaales



Les chiffres clés*

15 237
allocataires

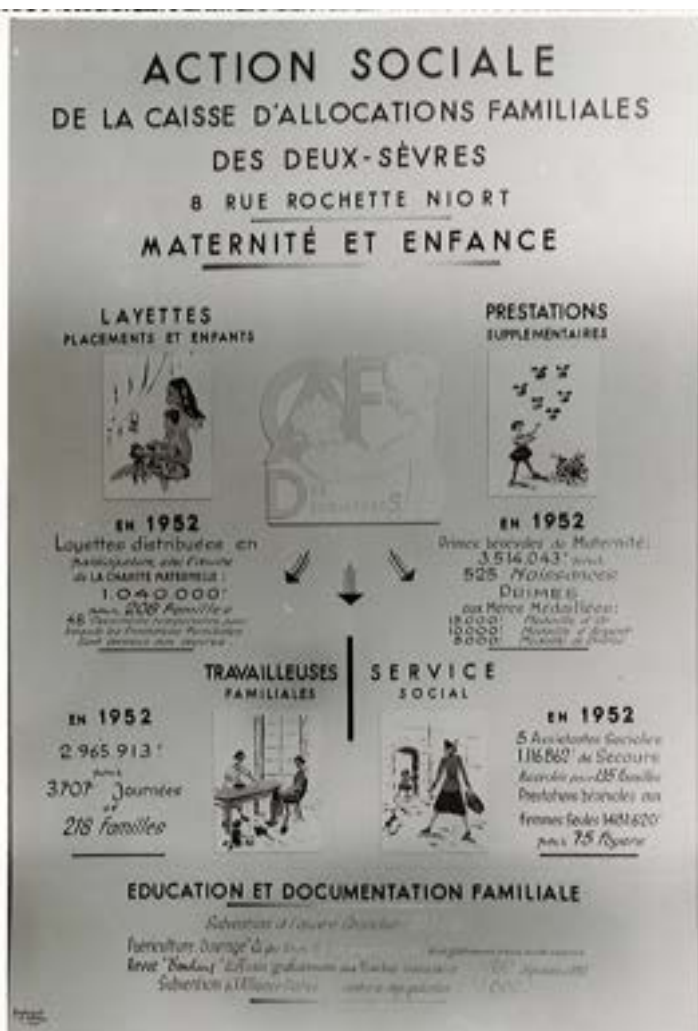
48
salariés

36 504 721,28 NF
soit 10M€
de budget pour les prestations familiales

2 701 527,98 NF
soit 732 156€
de budget pour l'action sociale

* Moyennes sur l'ensemble de la période (1955-1965)

L'album souvenir



La Caf vue par la presse locale



Les évolutions majeures en matière de politiques sociales et familiales

- 1945-46
- 1948
- 1949
- 1953
- 1954
- 1957
- 1960
- 1961
- 1962
- 1963
- 1964
- 1965

- L'ordonnance du 04/10/45 et la loi du 22/08/46 sont à l'origine de la **création de la Sécurité Sociale** se substituant aux caisses de compensation diversifiées par région et par profession
- 4 prestations (**allocations familiaales, allocations de salaire unique, allocations prénatales et allocations de maternité**) sont étendues aux chômeurs, malades et femmes seules
- Création du **quotient familial** selon le principe Landry «à niveau de vie égal, taux d'imposition égal»
- Création de l'**allocation logement**, réservée aux familles
- Édition du 1^{er} **guide des prestations familiaales**
- Premier **plan d'action sociale** des Caf
- Evolution de la gouvernance des Caf : l'**autonomie des Caf** au sein de la Sécurité Sociale est consacrée
- Généralisation de l'**allocation prénatale**
- **Majoration des allocations familiaales** selon l'âge des enfants
- Valorisation **des centres sociaux** par l'UNCaf (ex Cnaf) et les Caf
- Création du **programme de recherche et d'études de la branche Famille** (connaissance des allocataires; effet des politiques sur la vie des allocataires et des bénéficiaires de l'action sociale ; connaissance de l'adminISTRATION des politiques et du fonctionnement des Caf
- Circulaire recommandant l'**ouverture de centres sociaux**
- **Parution du magazine Bonheur**, la revue des familles
- Constitution d'un **fond d'action sanitaire et social obligatoire** (Fasso) financé sur le fond national des prestations familiaales
- Création de l'**allocation d'éducation spéciale (Aes)** des mineurs infirmes
- La réforme administrative de 1964 a **créé le niveau régional** dans l'organisation de l'État en France, avec un préfet de région et des régions de programme, pour mieux planifier le développement économique et coordonner l'action pulique
- Les **municipalités** prennent une **place centrale** dans la **création et la gestion des crèches**, avec des financements Caf et d'État
- Les **femmes** peuvent **travailler sans l'autorisation** de leur mari

Rue Rochette jusqu'en 1972 puis Place du Port



Les directeurs :

- M. Kerouanton (1958-1976)
- M. Pourquier (1977-1978)
- M. Cantet (1979-1996)

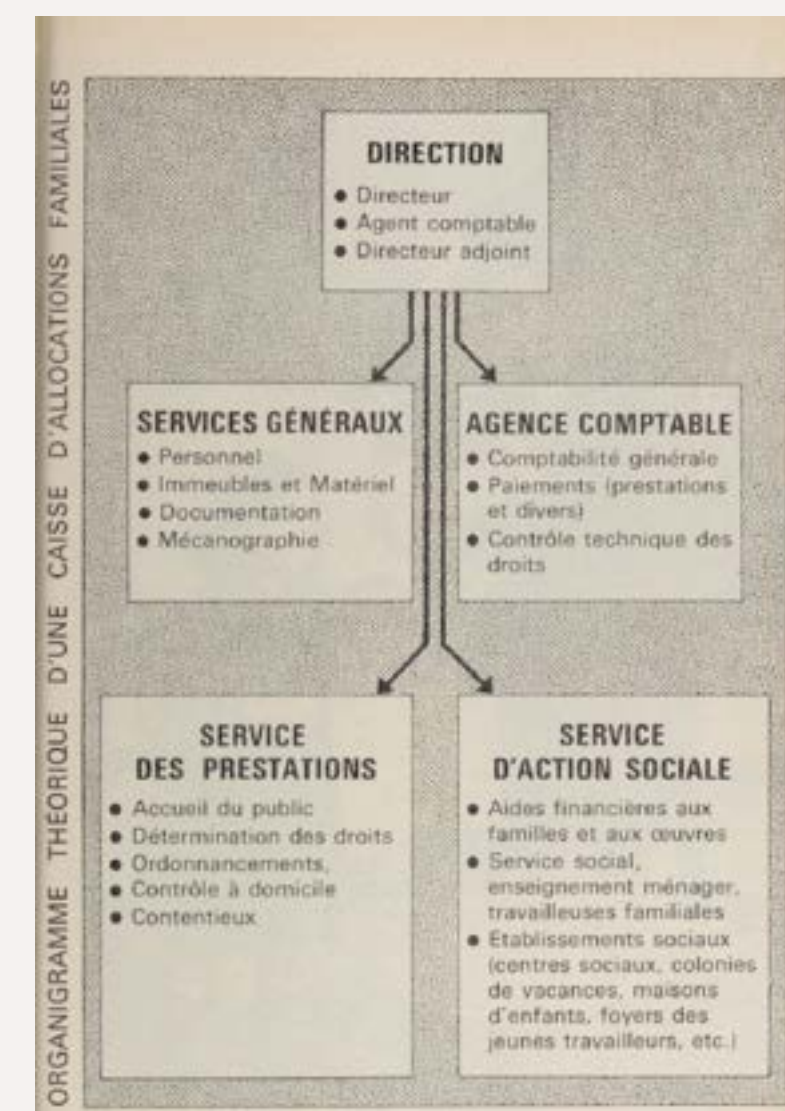
Les présidents du CA :

- Marcel Nouzille (1960-1967)
- Henri Fromantin (1968-1974)
- Robert Coutand (1975-1980)
- Jean-Marie Chalet (1981-1990)

Les évènements internes marquants

- Emménagement Place du Port avec la Caisse primaire d'assurance maladie
- Intempéries en 1982, inondations du bâtiment Place du Port
- Informatisation du traitement administratif des prestations avec déploiement de MONA

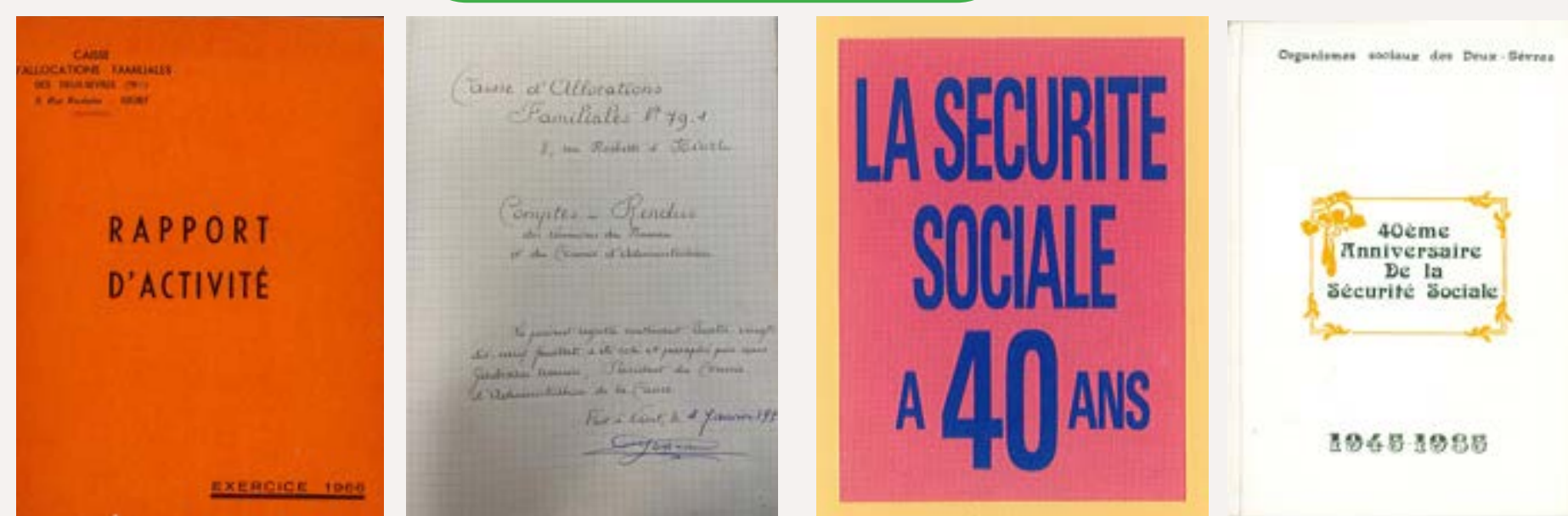
Organigramme



1965-1985



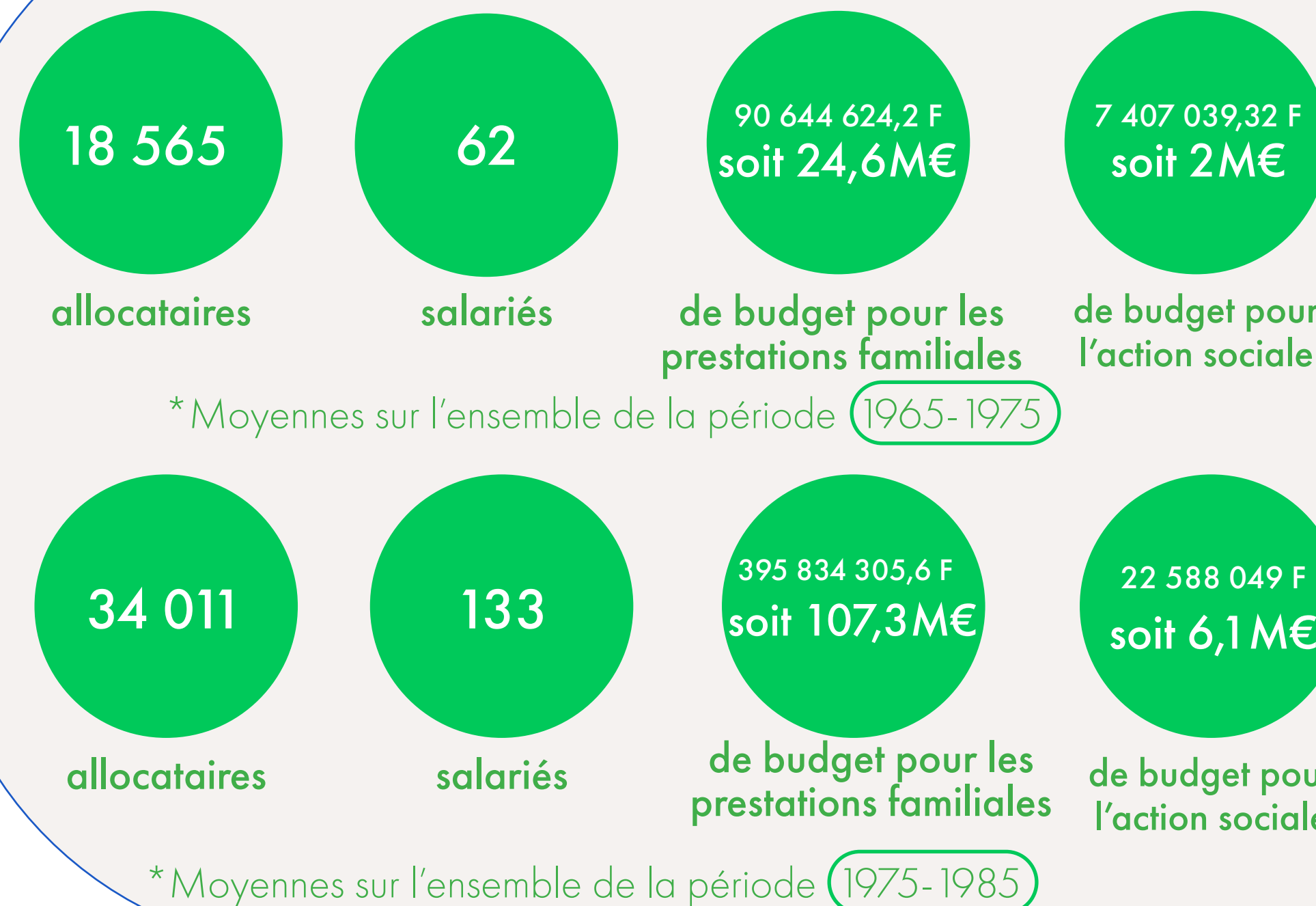
Publications



L'album souvenir



Les chiffres clés *



La Caf vue par la presse locale



Les évolutions majeures en matière de politiques sociales et familiales

1967	1968	1970	1971	1972	1974	1975	1976	1977	1980	1982	1984	1985
<ul style="list-style-type: none">• Réforme «Jeanneney». Réorganisation du régime de la Sécurité sociale : création de la Caisse nationale des allocations familiales (Cnaf), séparation financière des risques dans les 3 branches distinctes (famille, maladie, vieillesse)	<ul style="list-style-type: none">• Création de l'Union des Caisses Nationales de Sécurité Sociale (UCANSS) par les organismes nationaux	<ul style="list-style-type: none">• Loi pour l'égalité des pères et des mères dans l'autorité parentale (notion juridique de chef de famille supprimée)• Création des prestations de service pour prise en charge d'une partie des frais de fonctionnement des établissements sociaux• Evolution des prestations familiales (élargissements des conditions, nouvelles prestations)• Arrêté précisant les champs d'intervention en action sociale : logement, vacances, prestations supplémentaires,...	<ul style="list-style-type: none">• Allocation logement aux handicapés, aux personnes âgées et aux jeunes travailleurs• Institution de l'Allocation d'orphelin• Doctrine de la Cnaf en matière d'action sociale	<ul style="list-style-type: none">• Création de l'allocation pour frais de garde, les prêts aux jeunes ménages et l'assurance vieillesse pour les mères de famille• Plan Chaban-Delmas ; réformes de modernisation et de dialogue social• Création des allocations aux handicapés	<ul style="list-style-type: none">• Création de l'Allocation de rentrée scolaire (Ars)	<ul style="list-style-type: none">• Création de l'Allocation adulte handicapé (Aah) et l'Allocation d'éducation spéciale (Aes) pour les enfants en situation de handicap• La Sécurité Sociale s'étend aux étrangers qui travaillent sur le sol français	<ul style="list-style-type: none">• Entrée en vigueur de l'allocation parent isolé (Api)	<ul style="list-style-type: none">• La branche famille du régime général est universelle et concerne l'ensemble de la population et plus uniquement les salariés.• Réforme des aides au logement : création de l'aide personnalisée au logement (Apl)• 5 allocations fusionnent pour devenir le «complément familial»	<ul style="list-style-type: none">• Institution d'un revenu minimum familial• Apparition d'une prestation spéciale assistante maternelle	<ul style="list-style-type: none">• Invention du chèque vacances• Création du contrat-crèche	<ul style="list-style-type: none">• L'agrément centre social est attribué localement par les Caf• Remplacement de l'allocation d'orphelin par une allocation de soutien familial	<ul style="list-style-type: none">• Création de l'Allocation parentale d'éducation (Ape)• Création de l'Allocation au jeune enfant

Place du Port



Les directeurs :

- Camille Cantet (1979-1996)

Les présidents du CA :

- Jean-Marie Chalet (1981-1990)
- Robert Coutand (1991-2000)

Les évènements internes marquants

- Début de l'informatique, lancement de Cafpro (interface partenaires)
- Migration de MONA à Cristal (traitement de dossiers allocataires)
- Développement des partenariats d'action sociale
- Développement de la communication auprès des allocataires/familles
- Mise en place de la politique de contrôle, premiers contentieux
- Renforcement du soutien à l'accueil et aux loisirs des enfants

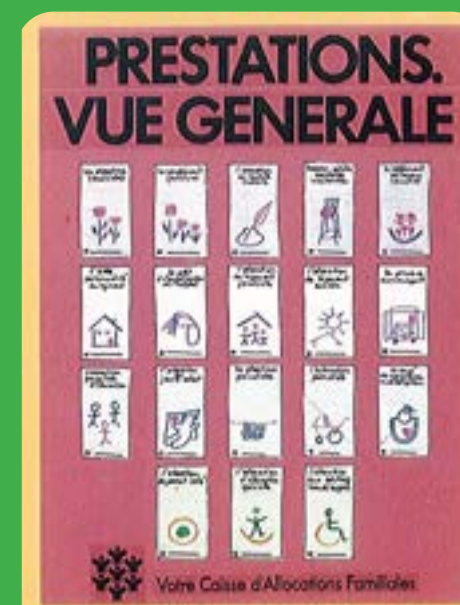
Refonte du logo



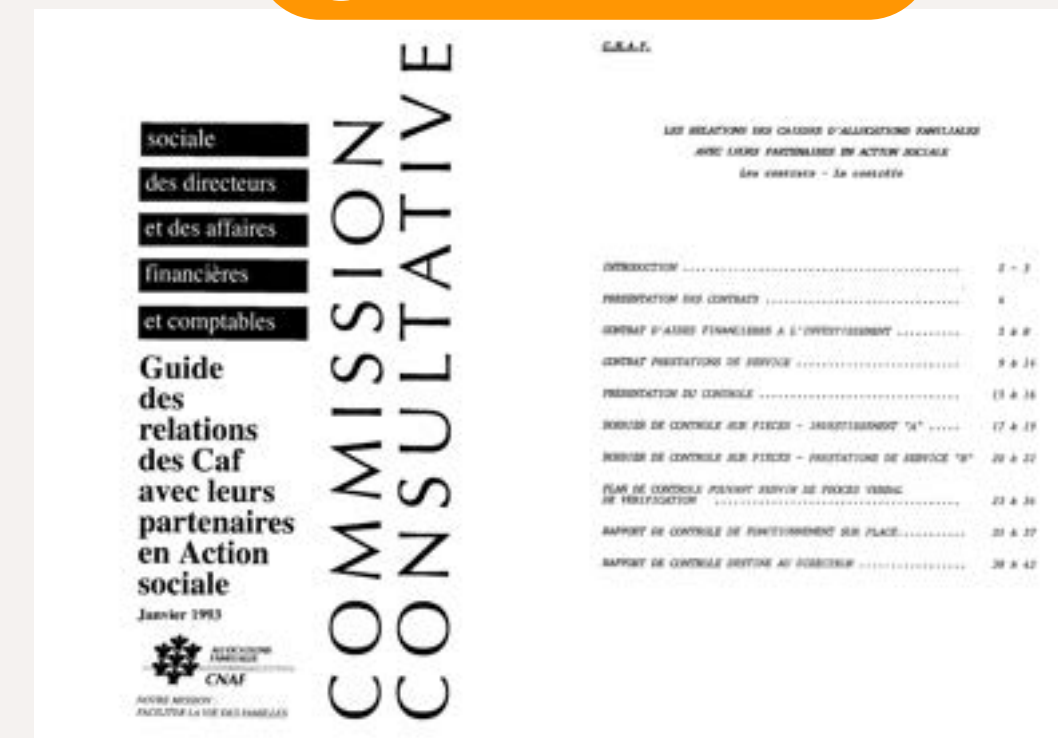
1985-1995



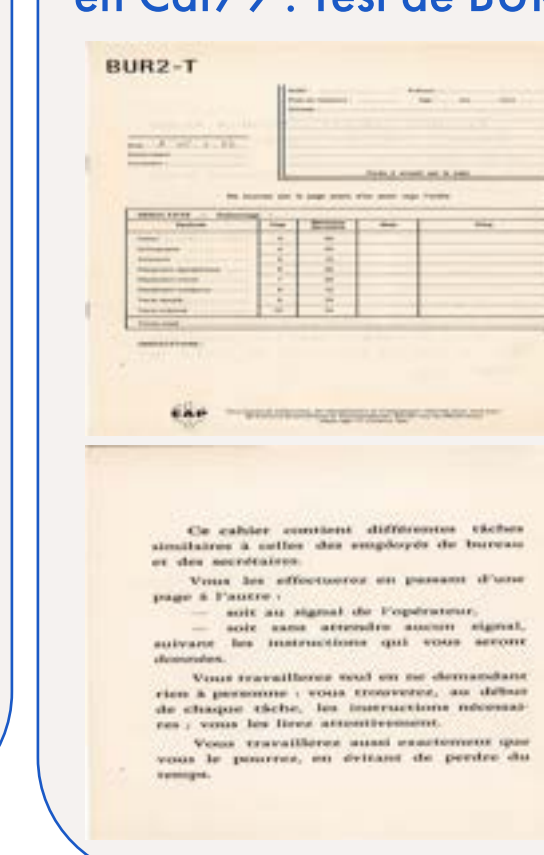
Publications locales



Partenariat



Pré-requis au recrutement en Caf79 : Test de BUR*



Les chiffres clés*

45 273
allocataires

143
salariés

607 488 973,7 F
soit 164,6M€
de budget pour les
prestations familiales

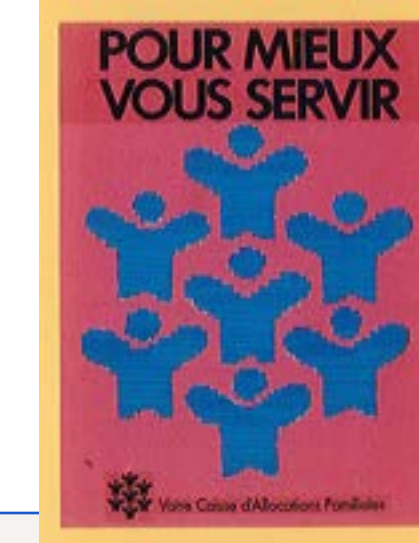
39 060 700 F
soit 10,6M€
de budget
pour l'action
sociale

*Moyennes sur l'ensemble de la période 1985-1995

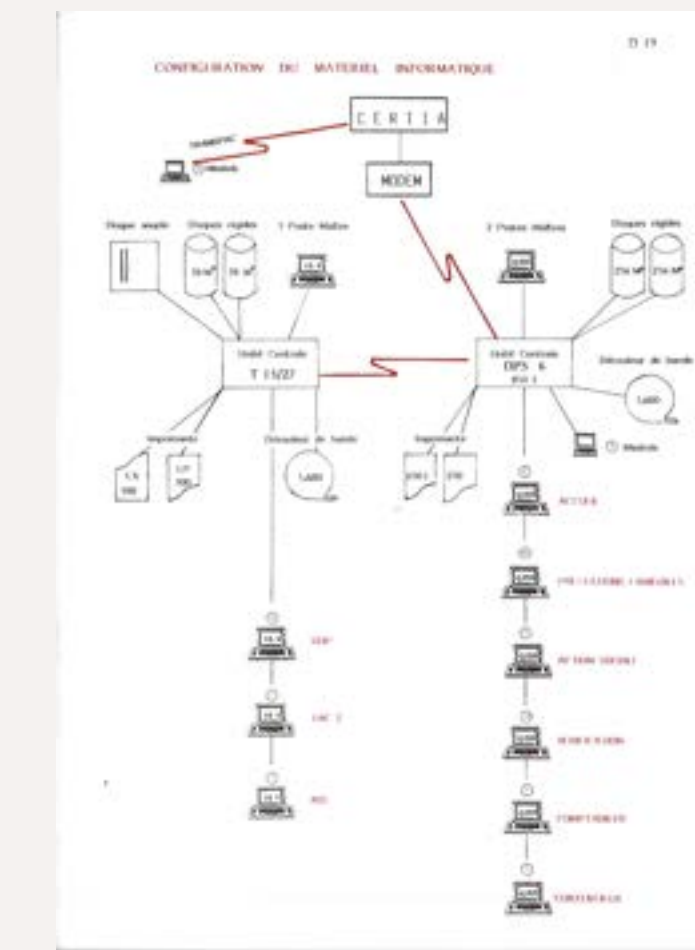
L'album souvenir



Communication



Evolution informatique



Les évolutions majeures en matière de politiques sociales et familiales

1986

- Création de l'allocation de garde d'un enfant à domicile (Aged)

1987

- La loi Malhuret étend l'exercice de l'autorité parentale par les 2 parents aux couples non mariés et aux couples divorcés (la loi de 1970 privilégiait les mères)

1988

- Création du Revenu minimum d'insertion (Rmi)
- Mise en place des contrats «enfance»

1990

- Création de l'aide à la famille pour l'emploi d'une assistante maternelle agréée (Afeama)

1993

- La loi n° 93-22 consacre le principe général de coparentalité

1994

- Autonomie financière des branches de la Sécurité Sociale (allègement de la tutelle budgétaire des organismes de Sécurité sociale, l'approbation de leurs budgets relève désormais de la compétence de l'organisme national auquel ils sont rattachés (Cnaf pour les Caf)

1995

- Plan de réforme de la Sécurité sociale : gel des prestations pour 1996 ; élargissement de l'assiette de la CSG, prise en compte de l'ensemble des revenus de remplacement dans le calcul des allocations logement

Place du Port puis déménagement aux Brizeaux en 1999



Les directeurs :

- Camille Cantet (1979-1996)
- Marie-Claude Bouzou (1997-2007)

Les présidents du CA :

- Robert Coutand (1991-2000)
- Danielle Couraud (2001-2005)

Les évènements internes marquants

- Territorialisation de l'action de la Caf, renforcement du développement social local, de l'accompagnement social et du soutien à la parentalité
- Passage à l'euro, généralisation de l'usage de l'informatique, mise en place de la gestion électronique des documents (GED), installation de la plateforme téléphonique locale
- Développement des antennes Caf, ouverture d'un Point information famille (PIF), emménagement de la Caf aux Brizeaux

2 C pog



1996-2000



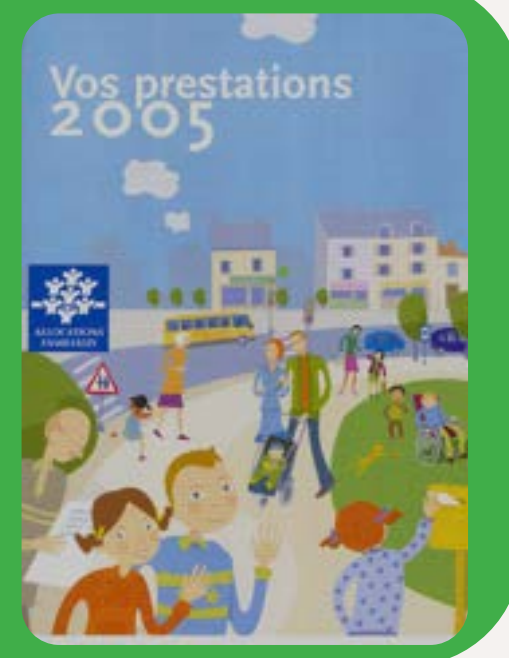
2001-2004



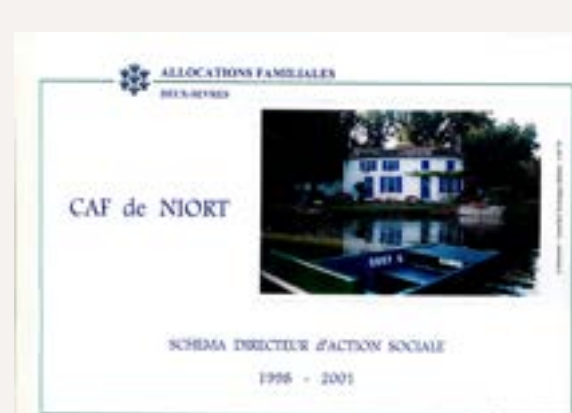
1995-2005



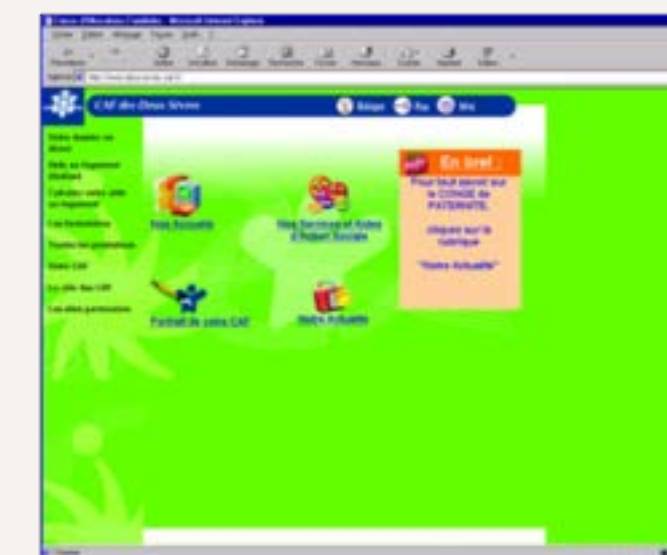
Guide 2005 des prestations familiales



Publications locales



Caf.fr



Mise en ligne en 1999



Les chiffres clés *

51 216

allocataires

155

salariés

218M€

de budget pour les prestations familiales

12M€

de budget pour l'action sociale

* Moyennes sur l'ensemble de la période 1995-2005

L'album souvenir



La Caf vue par la presse locale



Les évolutions majeures en matière de politiques sociales et familiales

1996

- Création de la **loi de financement de la Sécurité sociale (LFSS)**
- Mise en place des **Conventions globales d'objectifs et de gestion (Cog)**
- Création des **Contrats locaux d'accompagnement à la scolarité (Clas)**

1997

- Préconisations du rapport préparatoire à la Conférence de la famille : développement du **« temps familial »**, reconnaissance du **rôle des parents** au foyer, encouragement de la **solidarité familiale**

1998

- **Suppression du projet de mise sous condition des allocations familiales (AF)**, versement des AF jusqu'à 20 ans
- Création de la **Prime de Noël**
- Création des **« réseaux d'écoute, d'appui et d'accompagnement des parents » (Reaap)**
- Mise en place des **contrats « temps libre »**

1999

- Promulgation de la loi relative au **pacte civil de solidarité (PACS)**
- Création du dispositif **Vacaf** avec pour mission de faciliter l'accès aux vacances et aux loisirs au plus grand nombre de familles et d'enfants

2000

- Développement de l'**accompagnement social** : mise en place de dispositifs pour mieux accompagner les familles en difficulté

2001

- Instauration du **congé paternité** (11 jours cumulables avec les 3 jours dont bénéficiaient déjà les salariés)

2002

- Promulgation de la loi relative à l'**autorité parentale**, qui établit des droits et des devoirs égaux entre pères et mères, développe la **résidence alternée** et crée le **médiateur familial**

2003

- Principales mesures annoncées lors de la Conférence de la famille : **prime naissance, prestation d'accueil du jeune enfant**, « plan crèches » pour la création de nouvelles places

2004

- Instauration de la **Prestation d'accueil du jeune enfant (Paje)**
- Décentralisation du financement et de la gestion du RMI auprès des départements
- Développement des **Points info Famille**

2005

- Exigence de **certification annuelle des comptes** pour les organismes de Sécurité sociale

Les Brizeaux



Les directrices :

- Marie-Claude Bouzou (2000-2007)
- Magali Triby (2008-2017)

Les présidents du CA :

- Danielle Couraud (2001-2005)
- Noël Ruault (2006-2017)

Les évènements internes marquants

- Déploiement de NIMS (nouveau logiciel de traitement de dossiers allocataires), développement des accès de données entre partenaires (portails), dématérialisation,...
- Politique d'accueil allocataires, nouvelle architecture téléphonique
- Développement des mutualisations (gestion mutualisée de la personne et des tiers par la Caf79), clôture de plateforme téléphonique et de la gestion éditique locale, renforcement des coopérations entre Caf; développement de l'observation sociale



2005-2015



3 Cpog



2005-2008



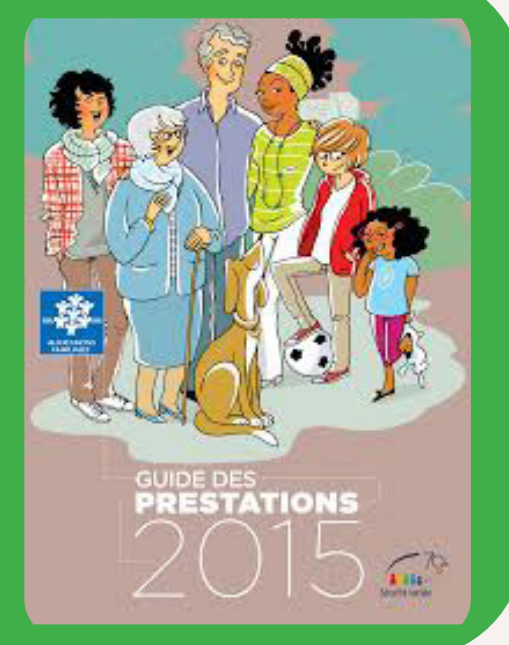
2009-2012



2013-2017

Publications locales

Guide 2015 des prestations familiales



Un journal interne



De juin 2002 à décembre 2016
(éditions mensuelles + numéros spéciaux)
(versions papiers consultables)

Les chiffres clés*

55 322

allocataires

155

salariés

296M€

de budget pour les
prestations familiales

17M€

de budget
pour l'action
sociale

*Moyennes sur l'ensemble de la période 2005-2015

L'album souvenir



Caf.fr



La Caf vue par la presse locale



Les évolutions majeures en matière de politiques sociales et familiales

2006

- Plan «petite enfance» : assouplissement des règles d'encadrement, développement des micro-crèches, aide à la création de crèches, développement de l'emploi des filières petite enfance, répartition du congé maternité,...
- Mesures annoncées pour soutenir les **aidants familiaux** et faciliter la solidarité entre générations
- Remplacement des contrat enfance (CE) et contrat temps libre (CTL) par un contrat unique, le **contrat enfance jeunesse (Cej)**
- L'**allocation d'éducation de l'enfant handicapé (Aeeh)** remplace l'AES

2007

- Partage des **Allocations familiales en cas de résidence alternée**

2008

- Fin de la déclaration annuelle de ressources (les services fiscaux transmettent les informations aux Caf)
- Généralisation du **revenu de solidarité active (Rsa)**

2009

- Lancement du site **monenfant.fr**
- Le **Revenu de solidarité active (Rsa)** remplace le revenu minimum d'insertion (Rmi) et l'allocation de parent isolé (Api)

2010

- Extension du **Rsa** aux jeunes de moins de 25 ans sous conditions
- Loi relative à l'ouverture des **maisons d'assistantes maternelles (Mam)**

2012

- Lancement du dispositif **Promeneurs du Net (PdN)** pour assurer une présence éducative sur internet

2013

- Mesures de «**rénovation de la politique de la famille**» autour de 3 objectifs : accroître l'offre de garde des jeunes enfants, favoriser un meilleur partage des responsabilités parentales et réduire le déficit de la branche famille
- Promulgation de la **loi ouvrant le mariage aux couples de personnes de même sexe**
- Réforme des rythmes scolaires

2015

- Entrée en vigueur de la **prestation partagée d'éducation de l'enfant (PreParE)**
- Déploiement des **schémas départementaux des services aux familles (SDSF)**

Les Brizeaux



Les directrices :

- Magali Triby (2008-2017)
- Cécile Bonamy (2018-2022)
- Fatma Drissi (depuis 2023)

Les présidents du CA :

- Noël Ruault (2006-2017)
- Franck André (depuis 2018)

Les évènements internes marquants

- Crise sanitaire, Télétravail, Transformation numérique interne : déploiement O365, lancement intranet Cafcom
- Gestion mutualisée par la Caf79 des allocations Proches aidants (AJPA, AJPP) et du BAFA
- Parcours allocataires, inclusion numérique, écoute usagers, aller vers, démarches en ligne,...
- Sécurité informatique, Mise en oeuvre Rgpd, QVT, Marque employeur, Déploiement de l'IA, RSO,...

2 C pog



2018-2022



2023-2027



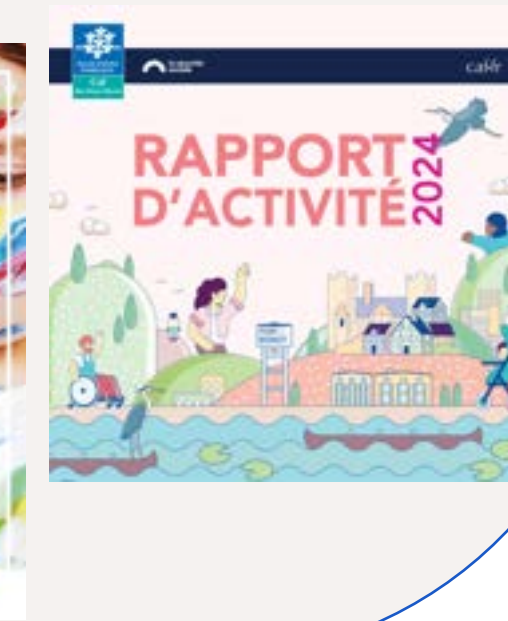
2015-2025



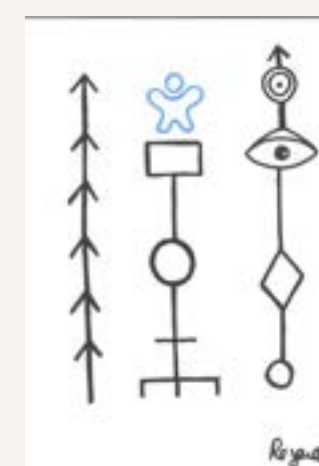
Guide 2025 des prestations familiales



Publications locales



Projets d'entreprise



2019-2022



2024-2027



Les chiffres clés*

63 063

allocataires

145

salariés

367,4M€

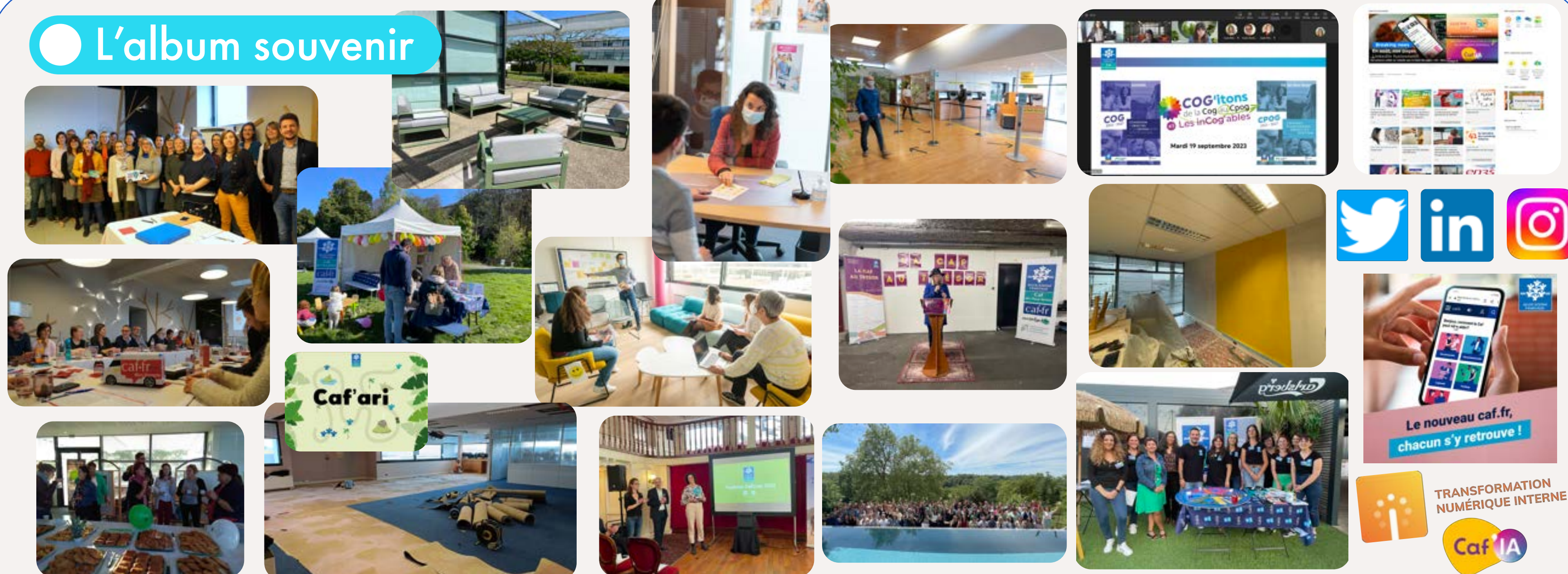
de budget pour les prestations familiales

23,6M€

de budget pour l'action sociale

* Moyennes sur l'ensemble de la période 2015-2025

L'album souvenir



La Caf vue par la presse locale



Les évolutions majeures en matière de politiques sociales et familiales

2016

- Entrée en vigueur de la **prime d'activité** qui remplace le Rsa activité et la prime pour l'emploi
- Mise en place des **Conventions territoriales globales (Ctg)** qui remplace les Contrats enfance jeunesse (Cej)
- Création du label « **à vocation d'insertion professionnelle** » (**Avip**) pour les crèches réservant des places à des publics en recherche d'emploi

2018

- Signature de la **Cog Cnaf 2018-2022** incluant la création de 30 000 places en crèche, 1 000 Rpe, 500 000 places en accueils de loisirs ou encore 400 centres sociaux
- Label **Plan mercredi** pour la qualité éducative des activités en périscolaire

2019

- Lancement du **service public des pensions alimentaires (Aripa)**
- Création du **Bonus inclusion handicap** en établissement d'accueil du jeune enfant (pour favoriser l'accueil des enfants en situation de handicap)

2020

- Création de l'**Allocation journalière du proche aidant (Ajpa)**
- Généralisation de la **prestation de services Jeunes**

2021

- Réforme des **aides au logement**
- Le **congé de paternité et d'accueil de l'enfant** est étendu à 28 jours, dont 7 obligatoires

2023

- Signature de la **Cog Cnaf 2023-2027**
- Création de l'**Aide aux victimes de violences conjugales (Avvc)**
- Généralisation de l'**intermédiation financière des pensions alimentaires**
- Déconjugalisation de l'**Allocation aux adultes handicapés (Aah)**
- Création du **Service public de la petite enfance (Sppe)**

2025

- Mise en place de la **Solidarité à la source** pour les bénéficiaires du RSA et de la Prime d'activité
- Evolution du **complément de libre choix mode de garde (CMG)**