

La Caf *à vos côtés*

L'offre de service
de la Caf des Deux-Sèvres

#Édition parentalité



#GrandirAvecVous

SOMMAIRE

Présentation	3
■ Prestations légales*	4
■ Aides locales	5
■ Parents qui attendent un enfant	6
■ Parents de jeune(s) enfant(s)	7
■ Parents de jeunes & d'adolescents	8-9
■ Parents séparés / en cours de séparation	10-11
■ Parents isolés / Monoparents	12
■ Parents d'enfant(s) en situation de handicap	12
■ Parents confrontés au deuil	13
■ Parents confrontés à des violences conjugales	13
Ressources utiles	15
La Caf à vos côtés	17

**Les aides et dispositifs présentés dans ce guide peuvent être alloués en complément du versement des prestations légales par la Caf (Allocations familiales, Aides au logement,...) auxquelles vous pouvez avoir droit (cf. page 4).*

ÉDITO

Le soutien à la parentalité est au cœur des missions de la Caf.

En développant une offre diversifiée d'aide à la parentalité et en finançant des lieux, services et réseaux qui favorisent la qualité et la continuité des liens entre les enfants et les parents, la Caf des Deux-Sèvres contribue à accompagner les relations intrafamiliales à chaque étape et à chaque événement de la vie (séparation, relations conflictuelles, adolescence,...).

COMPRENDRE CE GUIDE

Vous retrouverez dans ce livret des aides et ressources locales selon l'âge de votre enfant et selon les situations particulières dans lesquelles vous pouvez vous trouver.



Chaque information présentée dans ce guide renvoie directement vers la page web dont vous avez besoin pour en savoir plus ou accomplir vos démarches.

AIDES

Cette rubrique recense les aides locales proposées par la Caf des Deux-Sèvres. Vous les retrouverez classées par thématique, en lien avec le rubriquage caf.fr.

VIE PERSONNELLE **VIE PROFESSIONNELLE** **LOGEMENT** **HANDICAP** **ACCIDENT DE VIE**

Ⓜ Les aides locales peuvent être allouées sous certaines conditions, de ressources notamment (voir p. 3). Ce picto vous aidera à les identifier.

RESSOURCES COMPLÉMENTAIRES

Cette rubrique vous indique les structures/dispositifs départementaux et programmes complémentaires proposés par la Caf et ses partenaires.

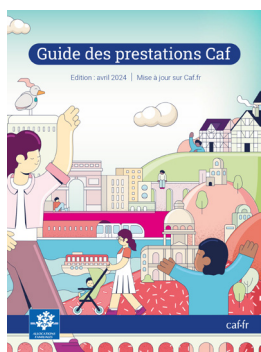
PRESTATIONS légales

Rappel des prestations légales versées par la Caf sur le champ de la petite enfance, de l'enfance, de la jeunesse ou de la parentalité :

- La [prestazione d'accueil du jeune enfant](#) (Paje) qui comprend :
 - > la [prime à la naissance](#) (Pn) ou la [prime à l'adoption](#) (Pa)
 - > l'[allocation de base](#) (Ab)
 - > la [prestazione partagée d'éducation de l'enfant](#) (PreParE)
 - > le [complément de libre choix du mode de garde](#) (Cmg)
- Les [allocations familiales](#) (Af)
- Le [complément familial](#) (Cf)
- L'[allocation d'éducation de l'enfant handicapé](#) (Aeeh)
- L'[allocation de soutien familial](#) (Asf)
- L'[allocation de rentrée scolaire](#) (Ars)
- Les [aides personnelles au logement](#) (Apl)

Cette liste n'est pas exhaustive, n'hésitez pas à utiliser [le simulateur du caf.fr](#) pour accéder à l'ensemble de vos droits. L'ensemble des prestations est consultable :

Dans le Guide des prestations



LA CAF aux côtés de toutes les familles

En complément des prestations familiales, les Caf soutiennent l'ensemble des familles par l'intermédiaire d'une offre locale avec une attention particulière portée aux familles en difficultés financières et/ou sociales.

Les aides financières aux partenaires locaux permettent également de développer et d'accompagner des services sur l'ensemble du territoire, dans les domaines de la petite enfance, de la jeunesse, du soutien à la parentalité, de l'animation de la vie sociale, du logement et de l'accompagnement social.

A ce titre, la Caf est présente dans le quotidien de toutes les familles qui bénéficient des structures d'accueil pour leurs enfants et des dispositifs d'accompagnement et d'animation de la vie locale.

AIDES locales

En complément du versement des prestations légales, la Caf des Deux-Sèvres dispose d'aides et ressources propres à son département.

Des aides à destination des familles, à chaque étape de leur vie et de la vie de leurs enfants peuvent être allouées localement. Ces aides, versées par la Caf des Deux-Sèvres, sont répertoriées sur le [caf.fr](#) dans l'espace Allocataires rubrique « [Ma Caf](#) » et dans le [Guide des aides aux familles](#).

Ces aides sont versées sous certaines conditions :

- Être allocataire de la Caf des Deux-Sèvres avec au moins un enfant à charge et percevoir une ou plusieurs prestations légales
- Être parent non-allocataire et non gardien
- Être non-allocataire mais avoir déclaré une grossesse de plus de 6 mois

À ces conditions s'ajoutent des conditions de ressources spécifiques à chaque aide, liées au quotient familial (QF). Le QF est calculé chaque année en janvier en fonction des ressources, des prestations familiales mensuelles et de la composition de la famille.

Retrouvez-le dans votre espace « Mon Compte » en page d'accueil. Si nécessaire, vous avez la possibilité de télécharger une attestation dans la rubrique « Mes attestations ».



Parents qui attendent un enfant



Parents de jeunes enfants jusqu'à 11 ans

€ AIDES

VIE QUOTIDIENNE

Aide à domicile

LOGEMENT

Prêt équipement ménager/mobilier €

i RESSOURCES



Caisse primaire d'assurance maladie (Cpam)
Un programme de suivi médical et d'accompagnement durant toute la grossesse.



Protection maternelle infantile (Pmi)
Un service départemental pour accueillir, écouter, accompagner les futurs parents Deux-sévriens à travers des informations, des conseils, des rencontres personnalisées, un accompagnement parental et familial et des consultations médicales et paramédicales.

Liste des modes d'accueil

Le site monenfant.fr, portail public national de référence pour la mise en relation de l'offre d'accueil et de la demande des familles, recense de façon géolocalisée les modes d'accueils sur le territoire :

- Relais petite enfance (Rpe) > Liste des Rpe
- Lieux d'accueil enfants parents (Laep)
- Établissements d'accueil du jeune enfant (Eaje)
- Assistant(e)s maternel(le)s
- Accueils de loisirs sans hébergement (Alsh)

monenfant.fr

Le site met également à disposition des outils de simulation pour estimer le reste à charge en crèche ou le montant de la prestation d'accueil du jeune enfant (Paje) versée par la Caf.



Programme Malin (je M'ALImeNte bien pour bien grandir)
Un programme pour accompagner les familles, en les aidant à améliorer leur situation nutritionnelle avec un volet "conseil pour tous" et un volet permettant aux parents en situation de vulnérabilité financière de bénéficier de bons d'achats.



1000 premiers jours
Des outils pour accompagner les futurs parents dans le cadre de la période dite des «1000 premiers jours», définie de la grossesse aux 2 ans de l'enfant.

- L'application mobile
- Le site 1000-premiers-jours.fr
- Le livret de nos 1000 premiers jours (envoyé par la Caf aux futurs parents en réponse à leur déclaration de grossesse)

€ AIDES

VIE QUOTIDIENNE

Aide à domicile - répit parental

VACANCES ET LOISIRS

Aide accueil de loisirs €

VACANCES ET LOISIRS

Aide aux vacances familiales Vacaf (Avf) €

VACANCES ET LOISIRS

Aide aux vacances enfants et adolescents Vacaf (Ave) €

LOGEMENT

Prêt équipement ménager/mobilier €

i RESSOURCES

Liste des modes d'accueil

Le site monenfant.fr, portail public national de référence pour la mise en relation de l'offre d'accueil et de la demande des familles, recense de façon géolocalisée les modes d'accueils sur le territoire :

- Relais petite enfance (Rpe) > Liste des Rpe
- Lieux d'accueil enfants parents (Laep)
- Établissements d'accueil du jeune enfant (Eaje)
- Assistant(e)s maternel(le)s
- Accueils de loisirs sans hébergement (Alsh)

monenfant.fr

Le site met également à disposition des outils de simulation pour estimer le reste à charge en crèche ou le montant de la prestation d'accueil du jeune enfant (Paje) versée par la Caf.



Ludothèques

Des équipements culturels qui encouragent le jeu en famille, en proposant le prêt de matériel et l'organisation d'animations ludiques.



Contrats locaux d'accompagnement à la scolarité (Clas)

Un dispositif d'accompagnement à la scolarité décliné localement par des bénévoles qui accueillent les enfants de l'élémentaire au lycée et les aident à découvrir leurs capacités en favorisant leur épanouissement.



Centres socioculturels (Csc)

Un réseau d'une vingtaine de structures présentes sur l'ensemble du département qui proposent de nombreuses actions et animations à destination de toutes les familles.



Parents

de jeunes et adolescents

à partir de 11 ans



Parents

de jeunes et adolescents

à partir de 11 ans

€ AIDES

JEUNESSE

Prêt aux étudiants, apprentis et stagiaires de la formation professionnelle (matériel informatique) €

JEUNESSE

Aide à la formation BAFA

VIE QUOTIDIENNE

Aide à domicile - répit parental

VIE QUOTIDIENNE

Aide accueil de loisirs €

VACANCES ET LOISIRS

Aide aux vacances familiales Vacaf (Avf) €

VACANCES ET LOISIRS

Aide aux vacances enfants et adolescents Vacaf (Ave) €

LOGEMENT

Prêt équipement ménager/mobilier €

RESSOURCES DÉDIÉES 16-25 ANS

LA VIE
LA CAF
& MOI



Une BD ludique et pratique pour mieux comprendre les démarches administratives et accéder aux aides de la Caf et de la Cpm.

Un guide regroupant les aides locales destinées aux jeunes selon leur profil.



RESSOURCES (suite)



Contrats locaux d'accompagnement à la scolarité (Clas)

Un dispositif d'accompagnement à la scolarité décliné localement par des bénévoles qui accueillent les enfants de l'élémentaire au lycée et les aident à découvrir leurs capacités en favorisant leur épanouissement.



Centres socioculturels (Csc)

Un réseau d'une vingtaine de structures présentes sur l'ensemble du département qui proposent de nombreuses actions et animations à destination de toutes les familles.



Promeneurs du Net (PdN)

Un réseau de professionnels jeunesse en veille préventive et en soutien des jeunes de 11 à 25 ans sur les réseaux sociaux (Twitter, Instagram, TikTok,...).



Agora - Maison des adolescents (MDA) - Niort

Un centre d'information, de prévention et de planification familiale pour les 11-25 ans et leur famille accueillis de manière confidentielle et gratuite.



Points accueil écoute jeunes (Paej) - Bressuire, Saint-Maixent-L'École, Melle

Des structures d'accueil et d'orientation pour les jeunes de 12 à 25 ans et leurs parents (gestion assurée par la L'Agora - MDA).



Cité de la jeunesse et des métiers (CMJ) - Bressuire

Une offre de service transversale regroupée dans un pôle jeunesse pour accompagner et impliquer les 11-30 ans, en individuel ou en collectif, dans leurs projets d'autonomie.



Campus rural de projets - Parthenay Gâtine

4 antennes sur le territoire (Ménigoute, Secondigny, Parthenay, Thénezay) pour accueillir les jeunes de 15 à 30 ans, soutenir leurs initiatives, encourager les échanges et favoriser leur autonomie.



Résidences habitat jeunes (Rhj)

Des possibilités de logement pour les jeunes de 16 à 30 ans (en démarche d'insertion) associée à un accompagnement personnalisé et divers services (restauration, activités culturelles, sportives, échanges,...) pour favoriser le passage à l'autonomie.



Parents séparés ou en cours de séparation

SÉPARATION

La Caf des Deux-Sèvres déploie un parcours spécifique pour les parents en cours de séparation afin de leur proposer un accompagnement personnalisé pour vivre plus sereinement ce changement de situation.

En complément des aides possibles en fonction de l'âge des enfants et celles destinées aux parents élevant seul leur(s) enfant(s), différentes ressources sont proposées autour de la séparation.



Accompagnement personnalisé

Rencontre possible avec un travailleur social de la Caf pour être accompagné, informé et orienté selon la situation.



Recouvrement des pensions alimentaires

La Caf propose un service d'intermédiation financière, permettant de récupérer la pension alimentaire auprès d'un parent pour la verser au parent bénéficiaire.



L'agence de recouvrement et d'intermédiation des pensions alimentaires



Médiation familiale

Différentes offres de médiation familiale conventionnées par la Caf, proposent un temps d'écoute, d'échanges et de négociation permettant d'aborder les problèmes liés à un conflit familial et de prendre en compte les besoins de chacun.



Séances Parents après la séparation

Réunions collectives gratuites animées par des professionnels (juriste, médiateur familial et travailleur social), ouvertes à tous les parents séparés ou en cours de séparation.



Groupes de paroles pour enfants de parents séparés

Proposés par l'Udaf (à Niort) et l'association Intermède Nord 79 (à Bressuire), ces groupes de parole pour enfants de parents séparés permettent à l'enfant de s'exprimer et d'être entendu au sein d'un groupe d'enfants connaissant la même situation.



PENSION ALIMENTAIRE



AIDE À DOMICILE



MÉDIATION FAMILIALE



SÉANCES D'INFORMATION



SÉPARATION



ACCOMPAGNEMENT PERSONNALISÉ



VIOLENCES CONJUGALES



ACCÈS AU LOGEMENT



AIDES FINANCIÈRES

LA CAF
EST À VOS
CÔTÉS





Parents qui élèvent seuls leurs enfants

€ AIDES

VIE PROFESSIONNELLE

Aide aux monoparents pour leur projet d'accès/de retour à l'emploi €

SÉPARATION

Aide aux parents n'ayant pas la garde habituelle de leur(s) enfant(s) €

i RESSOURCES



Accompagnement personnalisé

Rencontre possible avec un travailleur social de la Caf pour être accompagné, informé et orienté selon la situation.

€ AIDES

HANDICAP

Aide pour l'achat de matériel et jeux éducatifs €

HANDICAP

Dispositif Passerelles (départ en vacances)

HANDICAP

Allocation journalière de présence parentale (Ajpp)

i RESSOURCES



Pôle ressources handicap

Un pôle d'accompagnement et de ressources à destination des familles et des professionnels pour faciliter l'accueil d'enfants handicapés en centres de loisirs.



Parents confrontés au deuil

€ AIDES

ACCIDENT DE VIE

Aide exceptionnelle liée au décès d'un proche €

VIE QUOTIDIENNE

Aide à domicile

i RESSOURCES



Accompagnement personnalisé

Rencontre possible avec un travailleur social de la Caf pour être accompagné, informé et orienté selon la situation.



Livret d'accompagnement au deuil de l'enfant

Un guide, propre à chaque situation, élaboré avec l'appui des associations de soutien aux familles pour accompagner et guider les familles aux différentes étapes. Dans ce moment difficile, il est important que vous puissiez recevoir un soutien, connaître vos droits et être aidé dans vos démarches administratives en tenant compte de l'ensemble de vos préoccupations. Le livret vous est remis par un professionnel à l'annonce du décès de votre enfant. Il regroupe les informations utiles pour solliciter les professionnels et les services pouvant vous apporter les conseils et l'accompagnement nécessaires dans les étapes qui suivent ce décès.



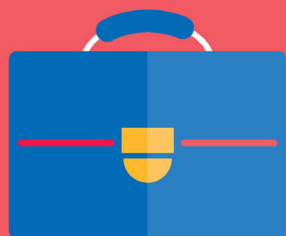
Parents confrontés à des violences conjugales

€ AIDES

ACCIDENT DE VIE

Aide d'urgence pour les victimes de violences conjugales

MA VIE
ÉVOLUE ?



MA DÉCLARATION
AUSSI !



Pour éviter de rembourser
mieux vaut tout déclarer **sur caf.fr**



Ressources utiles

monenfant.fr

vacaf.org

LES AIDES AUX VACANCES
DE VOTRE CAF

[ari
pa](http://ari.pa.fr)

Service Public des pensions alimentaires



0 805 382 300 Allo, Parents en crise

Ligne d'écoute dédiée aux questions liées à la parentalité et à la vie familiale.



39 19 Violence Femmes Info - Numéro national

Ligne dédiée aux victimes de violences conjugales (sexuelles, psychologiques, mariages forcés, mutilations sexuelles, harcèlement...)



119 Allô Enfance en danger - Numéro national

Ligne dédiée à la prévention et à la protection des enfants en danger ou en risque de l'être.



30 20 Non au harcèlement - Numéro national

Ligne d'écoute et de prise en charge au service des familles et des victimes.

- **S'informer**

Vies de **famille**

Sur des sujets tels que la parentalité, le handicap, la précarité, le logement, et bien d'autres encore, *Vies de Famille* propose, en complément de sa version papier et de sa newsletter, un kiosque numérique avec des articles web ainsi qu'une web TV avec des émissions et témoignages classés par thématique.

- **Donner son avis**



«La Caf à votre écoute » est une plateforme d'écoute et de participation citoyenne conçue pour recueillir des ressentis, des expériences et suggestions de la part des usagers à travers des questionnaires ou des boîtes à idées. Cet outil s'inscrit dans une dynamique d'amélioration continue et de co-conception des politiques publiques en collaboration avec le public.

Ouvert à tous, que vous soyez déjà allocataire ou non, vous pouvez partager vos attentes sur des sujets de consultations nationaux mais également locaux.

- **Suivre son dossier**

L'application **Caf - Mon compte**, vous permet d'accéder de manière simple et sécurisée aux informations relatives à votre dossier allocataire. Déclarez tout changement de situation, accédez à vos derniers versements et à votre historique sur les 24 derniers mois et téléchargez vos relevés et attestations au format pdf sur votre téléphone.

L'application vous permet également de suivre l'avancée de vos demandes et d'être informé des retours de la Caf pour le suivi de vos démarches.



la sécurité sociale

caf.fr

La Caf à vos côtés



Adresser un courrier postal

51 route de Cherveux - 79034 Niort Cedex 9



Envoyer un mail

Formulaire disponible sur www.caf.fr



Joindre un conseiller par téléphone

3230 (service gratuit + prix d'appel)



Prendre un rendez-vous (physique, téléphone ou visio)

Formulaire disponible sur www.caf.fr



Se déplacer en point d'accueil Caf

Liste disponible sur www.caf.fr

www.caf.fr



Notes

Lined area for taking notes, consisting of horizontal dotted lines.



la sécurité sociale

caf.fr

DÉCOUVREZ

le compte Instagram de la Caf 79

dédié aux familles



Conseils



Aides financières



Prévention



Événements

Toutes les informations utiles aux familles dans les Deux-Sèvres par la Caf 79 !



 familleetc.79



 CAF DES DEUX-SÈVRES

 FAMILLESETC.79