

LA CAF A VOS CÔTÉS

#Édition parentalité

L'offre de service de la
Caf des Deux-Sèvres



#GrandirAvecVous

SOMMAIRE

ÉDITO	1
 AIDES NATIONALES	2
 AIDES LOCALES	3
 FUTURS PARENTS	4
 PARENTS DE JEUNES ENFANTS	5
 PARENTS DE JEUNES & ADOLESCENTS	6
 MONOPARENTS OU PARENTS ISOLÉS	7
 PARENTS SÉPARÉS/EN COURS DE SÉPARATION	8
 PARENTS D'ENFANTS EN SITUATION DE HANDICAP	10
 PARENTS CONFRONTÉS AU DEUIL	11
CONTACTER MA CAF	13

ÉDITO

.....

En développant une offre diversifiée d'aide à la parentalité et en finançant des lieux, services et réseaux qui favorisent la qualité et la continuité des liens entre les enfants et les parents, la Caf des Deux-Sèvres contribue à prévenir et accompagner les risques pouvant peser sur les relations intrafamiliales (séparation, relations conflictuelles, adolescence) en valorisant les parents dans leur rôle.

MIEUX COMPRENDRE LE GUIDE



Ce pictogramme signifie que l'aide concernée est attribuée sous condition de ressources.

VIE PERSONNELLE

VIE PROFESSIONNELLE

LOGEMENT

HANDICAP

ACCIDENT DE VIE

Ces bandeaux illustrent la thématique liée à chaque aide présentée dans ce guide. Les couleurs représentent les grandes thématiques des Allocations familiales et sont issues de l'univers graphique du site Caf.fr.

À l'échelle du département des Deux-Sèvres, il existe des sous-catégories déclinées pour la thématique « Vie personnelle » (être parent, conflit familial, séparation et divorce, décès d'un proche, vie quotidienne, vacances et loisirs, jeunesse)

Les prestations légales sur les champs de la petite enfance, l'enfance et la jeunesse, la parentalité.

La prestation d'accueil du jeune enfant :

- > la [prime à la naissance](#) (Pn) ou la [prime à l'adoption](#) (Pa)
- > l'[allocation de base](#) (Ab)
- > la [prestation partagée d'éducation de l'enfant](#) (PreParE)
- > le [complément de libre choix du mode de garde](#) (Cmg)

Les [allocations familiales](#) (Af)

Le [complément familial](#) (Cf)

L'[allocation d'éducation de l'enfant handicapé](#) (Aeeh)

L'[allocation de soutien familial](#) (Asf)

L'[allocation de rentrée scolaire](#) (Ars)

Cette liste n'est pas exhaustive, n'hésitez pas utiliser [le simulateur sur caf.fr](#) pour bénéficier de l'ensemble de vos droits.

Pour plus d'informations sur l'ensemble de ces prestations, rendez-vous sur [caf.fr](#) ou consultez le [guide des prestations](#) :

ou scannez ce QR code :



Vous êtes
proche aidant ?
ou vous souhaitez l'être



Le saviez-vous ? Si vous cessez de travailler ou réduisez votre activité professionnelle salariée pour vous occuper de votre enfant gravement malade, accidenté ou handicapé, vous pouvez, sous conditions, bénéficier de l'allocation journalière de présence parentale (Ajpp). Pour un proche, il existe également l'**Ajpa**.

AIDES locales

En complément du versement des prestations légales, la Caf des Deux-Sèvres dispose d'aides et ressources propres à son département.

La Caf des Deux-Sèvres propose notamment des aides à destination des familles, à chaque étape de leur vie et de la vie de leurs enfants. Ces aides locales sont répertoriées sur le [caf.fr](#) dans l'espace Allocataires rubrique « [Ma Caf](#) » dans le [Guide des aides aux familles](#).

Ces aides sont versées sous certaines conditions :

- > Être allocataire avec au moins un enfant à charge et percevoir une ou plusieurs prestations légales
- > Être parent non-allocataire et non gardien
- > Être non-allocataire mais avoir déclaré une grossesse de plus de 6 mois

A ces conditions s'ajoutent des conditions de ressources spécifiques à chaque aide et calculé avec le quotient familial (QF). Le quotient familial (QF) est calculé chaque année en janvier en fonction des ressources, des prestations familiales mensuelles et de la composition de la famille.

Retrouvez votre QF dans votre espace « Mon Compte » en page d'accueil. Si besoin, vous avez la possibilité de télécharger une attestation dans la rubrique « Mes attestations »

En parallèle, les aides financières aux partenaires locaux permettent de développer des services sur l'ensemble du territoire, dans les domaines de la petite enfance, de la jeunesse, du soutien à la parentalité, de l'animation de la vie sociale, du logement et de l'accompagnement social.

En effet, l'action de la Caf outre l'attribution d'aides financières directes aux familles inclue également la gestion d'équipements ou de services (centres sociaux ou travailleurs sociaux) et les subventions versées à des partenaires qui assurent les services aux familles (crèches, centres de loisirs...).

Ainsi la Caf est également présente dans le quotidien de l'ensemble des parents qui bénéficient des structures collectives/équipements de pour leurs enfants (crèche, alsh, cs, etc.)



Parents

qui attendent un enfant



VIE QUOTIDIENNE

Aide à domicile

VIE PROFESSIONNELLE

Aide aux monoparents pour leur projet d'accès/retour à l'emploi

LOGEMENT

Prêt équipement ménager mobilier

RESSOURCES

Monenfant.fr



Pour trouver un mode d'accueil régulier ou occasionnel pour votre enfant et bien plus encore, rendez-vous sur monenfant.fr, le site public national de référence pour les modes de garde.

Centres
socioculturels



Le réseau des 23 centres socioculturels présents sur l'ensemble des Deux-Sèvres propose une diversité d'actions en faveur des enfants, des jeunes et de leurs parents.

Lieu Accueil
Parents Enfants



Le Laep est un espace convivial qui accueille, de manière libre et sans inscription, de jeunes enfants âgés de moins de six ans accompagnés de leur(s) parent(s) ou d'un adulte référent.

Relais Petite
Enfance



Les Rpe constituent un service de proximité sur le territoire pour les familles qui recherchent une solution d'accueil.

Programme
Malin



Le Programme Malin (je M'ALImeNte bien pour bien grandir) a pour objectif d'accompagner les familles, en les aidant à améliorer leur situation nutritionnelle avec un volet "conseil pour tous" et un volet permettant aux parents en situation de vulnérabilité financière de bénéficier de bons d'achats.

1000 premiers
jours



Un site internet avec de nombreuses informations pour accompagner les parents dans leur nouvelle vie dès la grossesse et jusqu'aux 2 ans de l'enfant.



Parents

de jeunes enfants



AIDES

VACANCES ET LOISIRS

Aide accueil de loisirs

VIE QUOTIDIENNE

Aide à domicile

VACANCES ET LOISIRS

Aide aux vacances familiales Vacaf (Avf)

VACANCES ET LOISIRS

Aide aux vacances enfants et adolescents Vacaf (Ave)

VIE QUOTIDIENNE

Aide au répit parental

LOGEMENT

Prêt équipement ménager mobilier



RESSOURCES

Monenfant.fr



Pour trouver un mode d'accueil régulier ou occasionnel pour votre enfant et bien plus encore, rendez-vous sur monenfant.fr, le site public national de référence pour les modes de garde.

Lieu Accueil
Parents Enfants



Le Laep est un espace convivial qui accueille, de manière libre et sans inscription, de jeunes enfants âgés de moins de six ans accompagnés de leur(s) parent(s) ou d'un adulte référent.

Relais Petite
Enfance



Les Rpe constituent un service de proximité sur le territoire pour les familles qui recherchent une solution d'accueil.

Contrat local
d'accompagnement
à la scolarité



Le Clas favorise l'épanouissement de l'enfant et la réussite de sa scolarité grâce à une équipe d'accompagnateurs qui accueillent l'enfant, le valorisent et l'aident à découvrir ses capacités dans un climat de confiance et de bienveillance.

Centres
socioculturels



Le réseau des 23 centres socioculturels présents sur l'ensemble des Deux-Sèvres propose une diversité d'actions en faveur des enfants, des jeunes et de leurs parents.

Actualités
Parentales



Un service gratuit conçu pour les aider les familles à accéder plus facilement aux informations dont ils ont besoin sur le département des Deux-Sèvres.

Semaine
Nationale de la
Petite Enfance



Soutenu chaque année par la Caf des Deux-Sèvres, cet événement national permet de réunir parent, professionnel et enfant autour d'une semaine thématique. Rapprochez-vous de votre lieu d'accueil pour plus d'informations.

Ludothèques



La ludothèque est un équipement culturel où se pratiquent à la fois le jeu libre, le prêt et des animations ludiques.



Parents

de jeunes et adolescents

AIDES

JEUNESSE

Aide aux étudiants, apprentis et stagiaires de la formation pro.

JEUNESSE

Aide à la formation BAFA

VIE QUOTIDIENNE

Aide à domicile

VIE QUOTIDIENNE

Aide au répit parental

VACANCES ET LOISIRS

Aide aux vacances familiales Vacaf (Avf)

VACANCES ET LOISIRS

Aide aux vacances enfants et adolescents Vacaf (Ave)

LOGEMENT

Prêt équipement ménager mobilier

RESSOURCES

Monenfant.fr



Pour trouver un mode d'accueil régulier ou occasionnel pour votre enfant et bien plus encore, rendez-vous sur monenfant.fr, le site public national de référence pour les modes de garde.

Actualités
Parentales



Un service gratuit conçu pour les aider les familles à accéder plus facilement aux informations dont ils ont besoin sur le département des Deux-Sèvres.

Contrat local
d'accompagnement
à la scolarité



Le Clas favorise l'épanouissement de l'enfant et la réussite de sa scolarité grâce à une équipe d'accompagnateurs qui accueillent l'enfant, le valorisent et l'aident à découvrir ses capacités dans un climat de confiance et de bienveillance.

Le numérique & les jeunes



Les promeneurs du net sont un réseau de professionnels exerçant dans une structure "jeunesse", et qui consacrent une partie de leur temps de travail à la disposition des jeunes de 11 à 25 ans sur les réseaux sociaux.

Certains lieux innovants sont dédiés aux jeunes : Cité de la jeunesse et des métiers, Campus rural de projets, Pôle Structurant de Jeunesse



L'Agora maison des adolescents est un centre de prévention et de planification familiale CONFIDENTIEL et GRATUIT pour les 11-25 ans et leur famille



Parents

qui élèvent seuls leur enfant

€ AIDES

VIE PROFESSIONNELLE

Aide aux monoparents pour leur projet d'accès/retour à l'emploi

SEPARATION

Aide aux parents n'ayant pas la garde habituelle de leur(s) enfant(s)

VACANCES ET LOISIRS

Aide accueil de loisirs

VIE QUOTIDIENNE

Aide à domicile

VIE QUOTIDIENNE

Aide au répit parental

VACANCES ET LOISIRS

Aide aux vacances familiales Vacaf (Avf)

VACANCES ET LOISIRS

Aide aux vacances enfants et adolescents Vacaf (Ave)

LOGEMENT

Prêt équipement ménager mobilier



RESSOURCES

Monenfant.fr



Pour trouver un mode d'accueil régulier ou occasionnel pour votre enfant et bien plus encore, rendez-vous sur monenfant.fr, le site public national de référence pour les modes de garde.

Lieu Accueil
Parents Enfants



Le Laep est un espace convivial qui accueille, de manière libre et sans inscription, de jeunes enfants âgés de moins de six ans accompagnés de leur(s) parent(s) ou d'un adulte référent.

Relais Petite
Enfance



Les Rpe constituent un service de proximité sur le territoire pour les familles qui recherchent une solution d'accueil.

Contrat local
d'accompagnement
à la scolarité



Le Clas favorise l'épanouissement de l'enfant et la réussite de sa scolarité grâce à une équipe d'accompagnateurs qui accueillent l'enfant, le valorisent et l'aident à découvrir ses capacités dans un climat de confiance et de bienveillance.

Centres
socioculturels



Le réseau des 23 centres socioculturels présents sur l'ensemble des Deux-Sèvres propose une diversité d'actions en faveur des enfants, des jeunes et de leurs parents.

Actualités
Parentales



Un service gratuit conçu pour les aider les familles à accéder plus facilement aux informations dont ils ont besoin sur le département des Deux-Sèvres.

Accompagnement
social



Lors d'un événement déstabilisant pour la famille, la Caf des Deux-Sèvres vous offre la possibilité de rencontrer un travailleur social sur l'ensemble du département.



Parents

séparés ou en cours de séparation

€ AIDES

SEPARATION

Aide aux parents n'ayant pas la garde habituelle de leur(s) enfant(s)

La Caf des Deux-Sèvres déploie un parcours spécifique pour les parents en cours de séparation afin de les aider à affronter ce changement familial. En plus des aides citées pour les parents élevant leur enfant seuls, différentes ressources sont proposées au moment de la séparation :

i RESSOURCES

Accompagnement social



Lors d'un événement déstabilisant pour la famille, la Caf des Deux-Sèvres vous offre la possibilité de rencontrer un **travailleur social** sur l'ensemble du département.

Séance parents après la séparation



Animées par des professionnels (juriste, médiateur familial et travailleur social), [ces réunions collectives](#) sont ouvertes à tous les parents séparés ou en cours de séparation.

Dans un espace bienveillant, ces séances ont pour objectif de les aider à mieux gérer cet événement familial en répondant aux questions, notamment en lien avec les enfants.

Médiation familiale



Différents [services de médiation familiales](#), conventionnés par la Caf, proposent un temps d'écoute, d'échanges et de négociation permettant d'aborder les problèmes liés à un conflit familial et de prendre en compte les besoins de chacun.

Espace rencontre



Les espaces de rencontre sont des lieux transitoires, neutres et sécurisants où parents (ou personnes titulaires d'un droit de visite) et enfants peuvent se retrouver à l'extérieur du domicile.

Récouvrement des pensions alimentaires



La Caf propose un [service d'intermédiation financière](#), permettant de récupérer la pension alimentaire chez un parent pour la verser au parent bénéficiaire.

Groupe de paroles pour enfants de parents séparés



Proposés par l'Udaf, [ces groupes de parole](#) pour enfants de parents séparés permettant à l'enfant de s'exprimer et d'être entendu tout en s'entourant d'enfants connaissant la même situation.



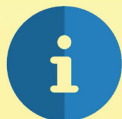
**PENSION
ALIMENTAIRE**



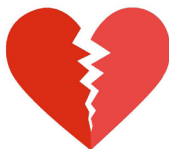
**AIDE
À DOMICILE**



**MÉDIATION
FAMILIALE**



**SÉANCES
D'INFORMATION**



SÉPARATION



**ACCOMPAGNEMENT
PERSONNALISÉ**



**VIOLENCES
CONJUGALES**

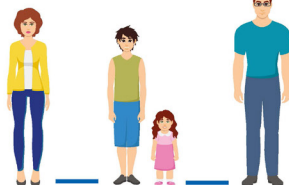


**ACCÈS
AU LOGEMENT**



**AIDES
FINANCIÈRES**

**LA CAF
EST À VOS
CÔTÉS**





Parents

d'enfants en situation de handicap

AIDES

HANDICAP

Aide pour l'achat de matériel et jeux éducatifs

HANDICAP

Dispositif Passerelles

VACANCES ET LOISIRS

Aide accueil de loisirs

VIE QUOTIDIENNE

Aide à domicile

VIE QUOTIDIENNE

Aide au répit parental

LOGEMENT

Prêt équipement ménager mobilier

RESSOURCES

Pôle ressources handicap



Le Pôle ressources handicap Deux-Sèvres accompagne les familles et les professionnels pour faciliter l'accueil d'enfants handicapés en centres de loisirs.

Monenfant.fr



Pour trouver un mode d'accueil régulier ou occasionnel pour votre enfant et bien plus encore, rendez-vous sur monenfant.fr, le site public national de référence pour les modes de garde.

Lieu Accueil Parents Enfants



Le Laep est un espace convivial qui accueille, de manière libre et sans inscription, de jeunes enfants âgés de moins de six ans accompagnés de leur(s) parent(s) ou d'un adulte référent.

Relais Petite Enfance



Les Rpe constituent un service de proximité sur le territoire pour les familles qui recherchent une solution d'accueil.

Contrat local d'accompagnement à la scolarité



Le Clas favorise l'épanouissement de l'enfant et la réussite de sa scolarité grâce à une équipe d'accompagnateurs qui accueillent l'enfant, le valorisent et l'aident à découvrir ses capacités dans un climat de confiance et de bienveillance.

Centres socioculturels



Le réseau des 23 centres socioculturels présents sur l'ensemble des Deux-Sèvres propose une diversité d'actions en faveur des enfants, des jeunes et de leurs parents.



Parents

confrontés au deuil

AIDES

ACCIDENT DE VIE

Aide exceptionnelle liée au décès d'un proche

VIE QUOTIDIENNE

Aide à domicile

VIE QUOTIDIENNE

Aide au répit parental

RESSOURCES

Accompagnement
social



Lors d'un événement déstabilisant pour la famille, la Caf des Deux-Sèvres vous offre la possibilité de rencontrer un **travailleur social** sur l'ensemble du département.

Livrets
d'accompagnement
au deuil



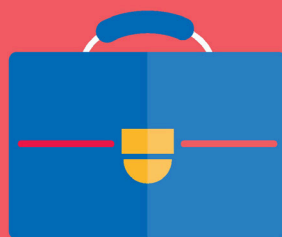
La Sécurité sociale a élaboré, avec l'appui des associations de soutien aux familles, différents livrets qui s'adaptent à chaque situation des familles endeuillées. Ces supports ont pour enjeu d'accompagner et guider les familles dans les différentes démarches du deuil. Ils présentent l'ensemble des services et des aides financières à leur disposition.

Groupes de
paroles



Groupe paroles familles endeuillées

MA VIE
ÉVOLUE ?



MA DÉCLARATION
AUSSI !

Avec la Caf, j'ai le **réflexe en ligne** ! Un **changement intervient dans votre vie personnelle ou professionnelle** (situation familiale, travail, déménagement) ? Nous avons besoin de le savoir, toute modification s'effectue simplement et rapidement depuis votre espace **Mon Compte** sur le **caf.fr** ou l'**application mobile « Caf Mon Compte »**.

La Caf à votre écoute

caf.fr

Le site internet caf.fr : n'oubliez pas de vous géolocaliser pour accéder au contenu local de la Caf des Deux-Sèvres via le bouton « Ma Caf ».



L'application mobile « [Caf Mon Compte](#) » (disponible sur tous les appareils) vous permet de nous contacter via la page « Contacter ma Caf ».



L'[accompagnement sur rendez-vous](#) pour toute question sur votre dossier allocataire.



3230

Service gratuit
+ prix appel

Numéro unique au coût d'un appel local.



Les [points d'accueil Caf](#) : proche de chez vous, ces accueils vous aident dans la réalisation de vos démarches en ligne.

Rencontrer un travailleur social de la Caf

Lors d'un événement déstabilisant (séparation, décès, impayés de loyer, violences conjugales) vous pouvez être reçu par un travailleur social de la Caf. Premier contact par email à l'adresse: travailleurs-sociaux@caf79.caf.fr

monenfant.fr

Monenfant.fr est le site public national de référence pour trouver un mode d'accueil régulier ou occasionnel pour votre enfant, et bien plus encore.

Vies de famille

Vies de Famille : le magazine regroupe des informations pour vous aider dans votre rôle de parent, et la [web tv](#) diffuse des reportages sur une multitude de thématiques (adoption, modes de garde, séparation, santé mentale etc.)

