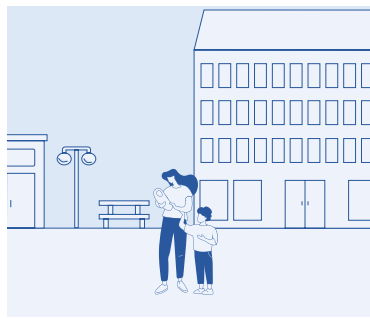
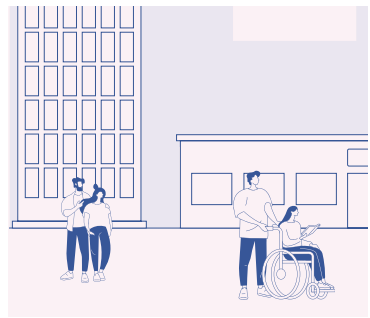
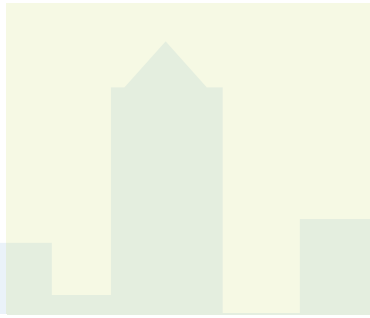
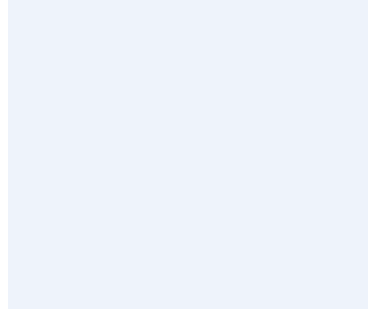


À la découverte des métiers de la Caf des Yvelines



Il y a forcément un métier pour vous !

Les métiers

des prestations et de la relation de service aux allocataires

Accueil et orientation des allocataires

Gestion des droits des prestations familiales

Campus Formation : CQP Gestionnaire conseil allocataires (GCA) / CQP Conseiller service à l'utilisateur (CSU)

Médiation

Ces métiers sont faits pour vous si vous aimez :



- ✓ Renseigner, orienter et accompagner les allocataires
- ✓ Favoriser l'accès aux droits
- ✓ Traiter les dossiers des allocataires
- ✓ Défendre les droits des allocataires et garantir le paiement du juste droit

Les métiers

de la sécurité financière

Comptabilité

Recouvrement (pensions alimentaires...)

Litiges et créances

Juridique

Maîtrise des risques

Lutte contre la fraude

Contrôle allocataires

Campus Formation : CQP Contrôleur allocataires



- ✓ Contribuer aux versements de prestations sociales et de pensions alimentaires
- ✓ Permettre à l'ensemble des services de l'organisme d'assurer ses missions
- ✓ Garantir le paiement du juste droit
- ✓ Respecter les échéances relatives aux versements des aides sociales

Les métiers

de la gestion interne

Système d'information et réseaux

Ressources humaines / Formation

Communication / Innovation

Patrimoine / Immobilier

Logistique / Services généraux

Achats / Marchés

Secrétariat / Assistanat de direction

Contrôle de gestion

Qualité



- ✓ Contribuer au fonctionnement de l'ensemble des services
- ✓ Participer à l'amélioration des conditions de travail de l'ensemble des collaborateurs
- ✓ Participer à l'amélioration de la qualité de service rendue aux allocataires et aux partenaires
- ✓ Contribuer au respect de l'environnement et au développement durable

Les métiers

de la relation de service aux familles et aux partenaires

Travail et accompagnement social

Conseil et accompagnement auprès des partenaires

Ingénierie de projet

Contrôle partenaires

Versement d'aides collectives et individuelles

Ces métiers sont faits pour vous si vous aimez :



- ✓ Participer au renforcement du lien social
- ✓ Rendre service et accompagner les familles
- ✓ Mettre en place des actions collectives
- ✓ Travailler avec des partenaires variés

Les métiers

du management

Management stratégique

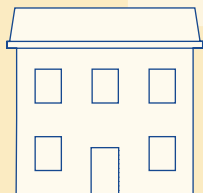
Management opérationnel

Management de projet



- ✓ Participer au déploiement et porter les projets de l'organisme
- ✓ Fédérer une équipe autour de l'atteinte d'objectifs communs
- ✓ Favoriser l'évolution des compétences des collaborateurs
- ✓ Intégrer une communauté managériale dynamique partageant des valeurs communes

*Vous êtes motivé(e) pour nous rejoindre ?
Retrouvez nos offres d'emploi sur le site
laSécuRecrute*



Engagez-vous à nos côtés !

La Caf des Yvelines, c'est :

- ✓ un organisme qui porte des valeurs fortes de solidarité et d'équité
- ✓ un organisme qui accompagne ses salariés tout au long de leur carrière
- ✓ un organisme qui offre des perspectives d'évolution interne, mais également au sein de l'institution Sécurité Sociale
- ✓ un employeur socialement responsable



*La Caf des Yvelines est faite
pour vous si vous souhaitez :*

- ✓ exercer des missions de service public
- ✓ faire partie d'un collectif de travail
- ✓ bénéficier de conditions de travail favorisant la conciliation vie professionnelle/vie personnelle (horaires variables, RTT, télétravail...)
- ✓ accéder à des formations et avoir des perspectives d'évolution

La Caf des Yvelines un acteur majeur du territoire

Les 600 collaborateurs de la Caf des Yvelines accompagnent chaque jour les familles yvelinoises dans toutes les étapes de leur vie, en leur proposant une offre globale de service au plus près de leurs besoins.

La Caf des Yvelines soutient également les partenaires locaux (communes, crèches, centres sociaux, associations...) pour développer des services de proximité sur le département.

Implantée sur deux sites (Versailles et Mantes-la-Jolie), la Caf des Yvelines soutient près de 255 000 allocataires pour un budget total de plus d'1,4 milliard d'euros de prestations individuelles et de plus de 160 millions d'euros en action sociale.

