



Caf de Seine-Maritime

BILAN RSO 2021 : Un engagement collectif au service d'une institution

PRÉPARÉ PAR

Karine DUVALLET



RENFORCER

LA GOUVERNANCE RESPONSABLE



Intégrer la RSO dans les stratégies de la Caf de Seine-Maritime :

100 % des agents de direction ont un objectif annuel RSO.

Exemple d'actions : Améliorer la qualité relationnelle



Mobiliser autour des ambitions de RSO :

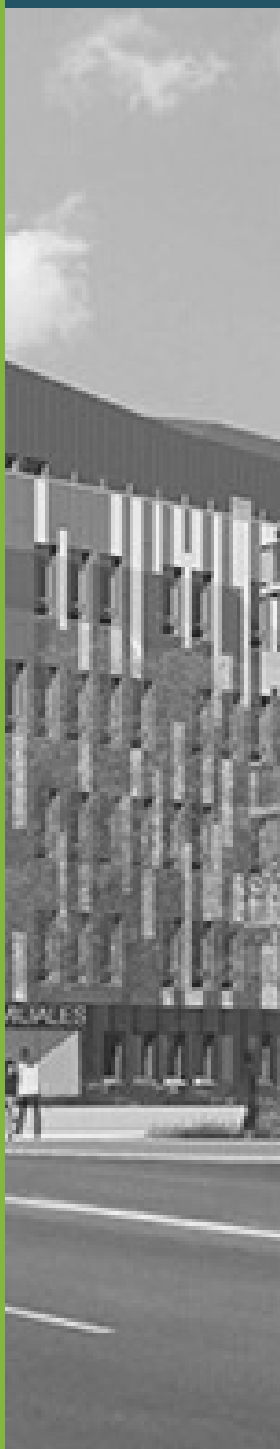
Participation à des journées mondiales

Exemples d'actions :

Semaine européenne pour l'emploi des personnes handicapées (SEEPH)

Semaine européenne du développement durable (SEDD)

Semaine de la mobilité durable



PORTER

NOTRE RESPONSABILITÉ SOCIALE INTERNE



Veiller à l'équité de traitement et favoriser l'inclusion :

5.71 % Taux d'emploi des salariés en situation de handicap
(Evol. -1,89%/2020)

24.47 % Part des "-26 ans et + de 55 ans dans les embauches
(Evol. +0.95%/2020)

Exemples d'actions :

*Semaine européenne pour l'emploi des personnes handicapées :
Lancement de l'Activ Box (sensibilisation au handicap)
Devenir un collègue handi'accueillant
Don du sand : "Prenez le relais" 1 mois pour tous donner !*



Garantir la santé, la sécurité au travail et promouvoir la QVT :

2ème plan d'actions sur la QVT

73.32% des salariés en télétravail (Evol. +24.82%/2020)

Exemples d'actions :

*Accompagner les nouvelles modalités d'organisation de travail :
Bien travailler ensemble !
Améliorons la qualité relationnelle (objectif QVT).
Des actions de communication en vidéo de 30 secondes en lien avec les bonnes pratiques, des webinaires de sensibilisation d'1h30 dédiés à l'ensemble du personnel.
Des modules de formations dédiés aux managers.
Aménagement des espaces de travail (QVT) : questionnaire d'expression de la vision sur ces changements.
Télétravail : des fauteuils ergonomiques pour plus de confort.
Participer au challenge proposé par le réseau solidaire et engagés avec la FFH*

RÉDUIRE

NOTRE IMPACT ENVIRONNEMENTAL



Maîtriser nos émissions de gaz à effet de serre :

-22.02% Evolution de la consommation d'énergie corrigée par rapport à 2020 (DJU 2009) (GWh) (2,48 en 2021/3,181 en 2020)

-31% Evolution de la consommation d'énergie corrigée depuis 2014



Diminuer l'impact de nos bâtiments tout au long de leur cycle de vie :

Exemples d'actions :

*Des aménagements repensés et respectueux de l'environnement
L'aménagement des bureaux évolue vers plus de flexibilité pour les salariés*

S'engager vers la mobilité durable :

2 conventions "Plan de mobilité " signées avec la Métropole Rouen Normandie et le Havre Seine Métropole depuis 2014.

-1,9% Evolution de l'impact de la flotte automobile de la Caf (Gco2/km)

*Exemples d'actions : Challenge Covoit' entre collègues (KLAXIT),
Atelier de sensibilisation au covoiturage avec KLAXIT (covoiturage domicile/travail) (SEM 2021),
Balade en couleurs avec la présence d'un conférencier de la Métropole Rouen Normandie.*

Promouvoir une gestion durable des ressources :

16,09 tonnes de papier consommés (Evol : -19,67%/2020)

3 005 m³ d'eau consommés sur 13 sites (Evol : -5,65%/2020)

1 plan de traitement des déchets sur les 5 flux (papier/carton, métal, plastique, verre, bois) signé depuis 2014

Lancement de la démarche sur le Numérique Responsable (NR)



*Exemples d'actions : Distribution d'un mug isotherme au personnel
Mise en place de collecteurs de mégots sur le site de Rouen et sensibilisation du personnel à la collecte des mégots
Collecte et recyclage des masques covid usagés. Collectes ponctuelles d'autres déchets (pile, ancienne carte déjeuner..)*

INTÉGRER

LES ENJEUX RSO DANS LA STRATÉGIE ET LE PROCESSUS D'ACHAT



Repenser l'achat et en faire un levier pour déployer l'économie circulaire :

92,31% des marchés > 25 000 € HT comportant des spécifications et/ou des critères environnementaux (Evol : - 7,69%/2020)



Contribuer par l'achat à l'insertion des personnes éloignées de l'emploi ou en situation de handicap :

23,08% des marchés > 25 000 € HT comportant une clause sociale.



Promouvoir une relation fournisseur équilibré et responsable :

37,96% Part des marchés passés auprès des PME dans la totalité des marchés recensés (Evol : -35,8%/2020)



DÉVELOPPER

NOTRE IMPLICATION SOCIÉTALE DANS LES TERRITOIRES

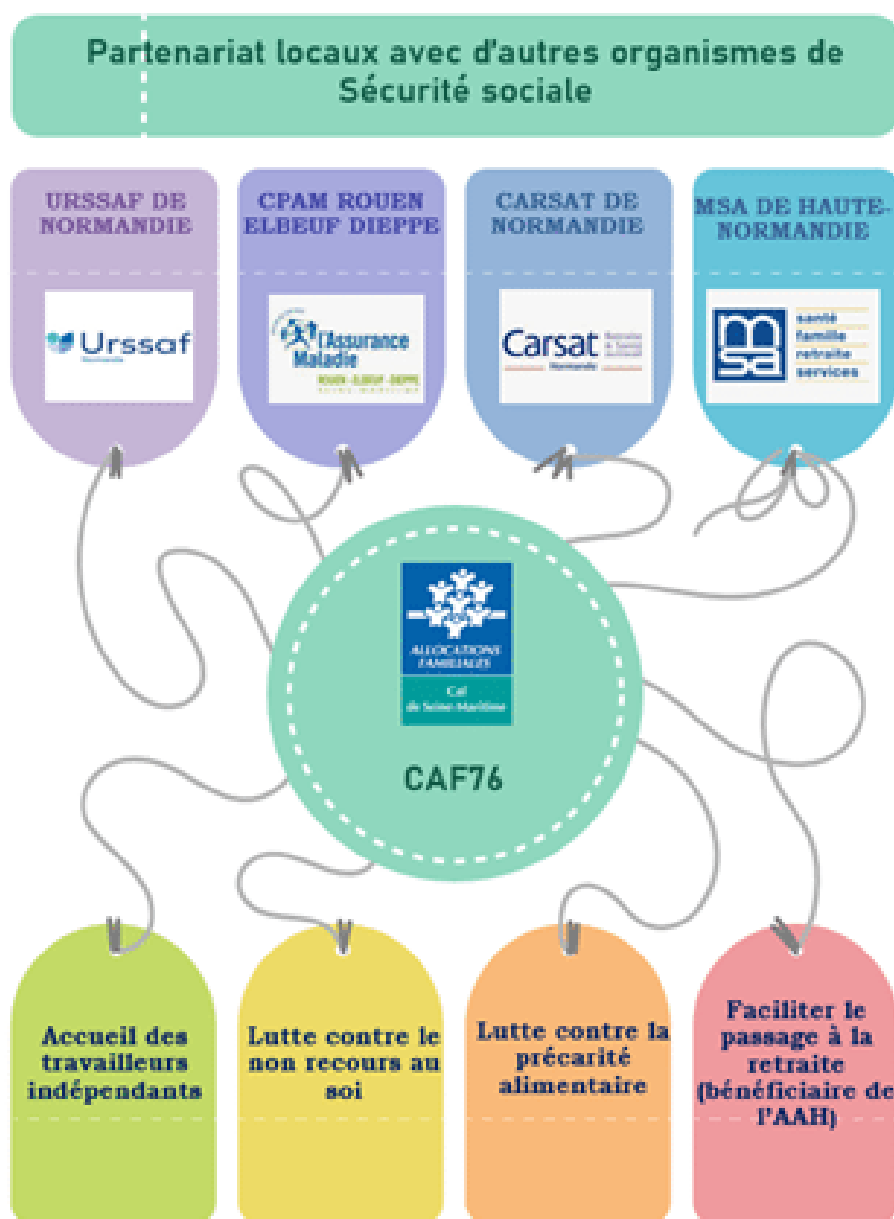
Renforcer l'implication sociétale des organismes de Sécurité Sociale :

- Action concourant à des programmes de développement territoriaux

100 % des conventions territoriales globales signées en 2021



- **Partenariats locaux avec d'autres organismes de Sécurité sociale**



- **Action associant vos collaborateurs au service de la solidarité, de l'environnement et/ou de la santé**

LA SOLIDARITÉ

Raid Féminin « Cœur d'Argan » :

Participation à la 7e édition d'une aventure unique, humaine et solidaire ! Une action « cancer heureuse » imaginée par Les Lyonnaises de Tatooïne. Plus qu'un raid 4x4, c'est une aventure qui rassemble des femmes touchées directement ou indirectement par la maladie.

La course solidaire Amazone est de retour au Havre ! (Course contre le cancer du sein)

Des salariés en mission humanitaire au Burkina Faso : Don de matériels informatiques à l'Association Isanaba pour équiper les écoliers et les structures socioculturel et d'éducation.

La Petite Conserverie : un camion expérimental pour rendre accessible une nourriture saine et locale aux habitants du territoire.

Les paniers solidaires : une première expérimentation de distribution de paniers solidaires a été mis en place en, visant à une double solidarité : offrir aux familles l'accès à des produits frais directement issus d'exploitations agricoles locales et créer le lien entre ces familles et les structures locales, favorisant le lien social et le soutien à la parentalité.

L'ENVIRONNEMENT

Participation au Projet européen URBEN PACT (Transition énergétique) :

Devenir un territoire 100% énergie renouvelable à l'horizon 2050. Cela implique de réduire par deux la consommation du territoire et de développer massivement le recours aux énergies renouvelable.

Vente de voitures auprès des salariés.

Covoiturage : Challenge et ateliers de sensibilisation (KLAXIT).

Végétalisation de la terrasse extérieure du 2ème étage.

Balade en couleurs avec la Métropole Rouen Normandie (SEDD 2021)

Mise en place d'un parking « trottinette » sur les 4 sites principaux.

LA SANTÉ

Lancement de **l'Activ Box** : Sensibilisation au handicap (psychique, L'autisme..).

Télétravail : Prêt de fauteuils ergonomiques pour plus de confort.

Don du sang « Prenez le relais » 1 mois pour tous donner !

Courses citoyennes contre le cancer du sein La reinette et l'Amazon.

- **Action en faveur de l'inclusion numérique des usagers**

Déploiement de partenariats d'accueil et mise à disposition de points

d'accompagnement numérique voire administratif : au 31 décembre 2021, étaient répartis sur le département : 31 France Services dont 5 mobiles, 16 Points Relais Caf, 14 Points Numériques Caf.

Mise en place de partenariats interinstitutionnels formalisés ou en cours de formalisation : Caf-Cpam : Dématérialisation du parcours maternité & développement des outils de communication : Analyse de l'ensemble des parcours de la Caf et de la Cpam et promotion de nouveaux parcours conjoints (parcours décès). Accompagnement des enfants en situation de handicap : signature de la convention PRH

- **Collaboration avec d'autres partenaires sur le territoire**

Formalisation de convention depuis mars 2019. Ont été concernés en 2021 : Emergence-s, Association le Pré de la Bataille, CCAS ROUEN, Mission locale Côte d'Albâtre, Mission Locale Le Havre Estuaire Littoral, CAPS, Mission Locale rurale du Talou, CROUS Normandie, CHLAJ 76, Mission Locale de l'agglomération Elbeuvienne, Les Nids Dieppe, AARPB, COALLIA, CHU Rouen - service social, CH LE ROUVRAY, La Case Départ, Le Pôle Ressources Handicap, CCAS Le Havre, AHAPS, ADIL, ALCEANE, CRIJ Elbeuf, CCAS Mont Saint Aignan, AFFD Le Havre.

Mise en œuvre de circuits spécifiques en direction de partenaires accompagnant des publics fragilisés ou empêchés :

Offres de rendez-vous téléphoniques en faveur des publics empêchés accompagnés par des partenaires

- Publics hospitalisés : Groupement Hospitalier Du Havre et Centre Hospitalier Du Rouvray
- Publics handicapés en milieu protégé : Epms Fecamp, Esat Du Pré de la Bataille, AARPB Saumont La Poterie, APEI de la région dieppoise
- Publics SDF : Emergence-S et La Case Départ

Régularisation dans les 24h des dossiers signalés dans le cadre de violences intrafamiliales :

- Structures constitutives du Pavif : CAPS, ONM et CIDFF.
- AFFD Le Havre.