

Partenaires, cette newsletter vous est dédiée. Elle a vocation à vous donner régulièrement de l'information sur l'actualité, les prestations, les aides et dispositifs d'action sociale ainsi que les actions de la Caf du Rhône sur votre territoire. N'hésitez pas à la relayer dans vos structures ou à vous inscrire pour la recevoir automatiquement à l'adresse suivante : communication-contact@caf69.caf.fr Vous pouvez retrouver le précédent numéro [en suivant ce lien](#) Bonne lecture.

A L'ACTU

➡ Déclaration d'impôts : essentielle pour les prestations Caf

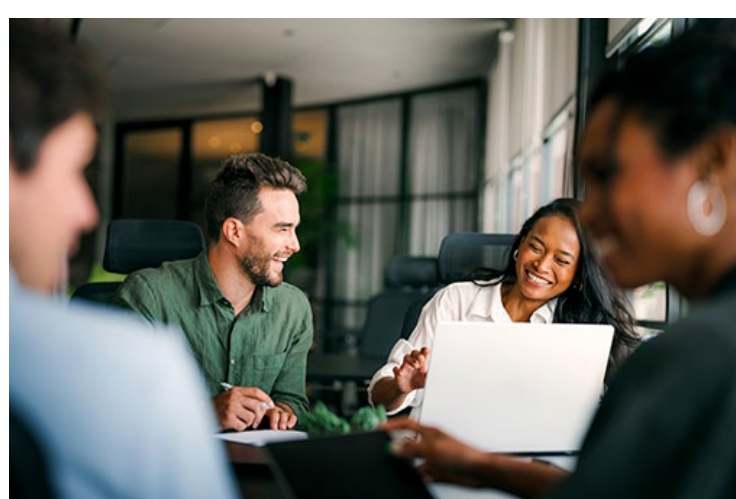
Déclarer ses revenus est une démarche indispensable, y compris pour calculer les aides Caf. La déclaration de revenus est très importante, parce qu'elle permet de calculer l'impôt des contribuables, mais aussi d'ajuster certains droits allocataires.

Même avec le prélèvement à la source et même si les revenus 2025 sont nuls ou très faibles, il faut donc faire une déclaration d'impôts.

[Lire la suite](#)



PRESTATIONS FAMILIALES



➡ La prime d'activité augmente en 2026

En complément de la revalorisation annuelle, une réforme de la prime d'activité entrée en vigueur au 1er avril va permettre à une partie des bénéficiaires de voir leur complément de revenus augmenter. Les premiers versements seront effectifs à partir de juillet 2026, selon les mois de la déclaration trimestrielle de ressources.

[Lire la suite](#)

➡ Conservation du logement étudiant

Chaque année, la Caf invite les étudiants à déclarer s'ils conservent leur logement durant l'été. Une démarche rapide et simple à faire en ligne qui permet d'avoir un dossier allocataire à jour.

[Lire la suite](#)



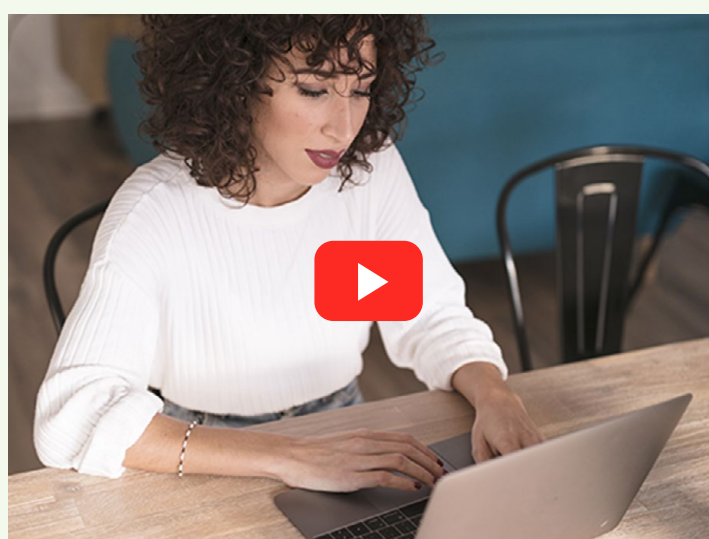
PARTENARIATS

➡ Mon compte partenaire se modernise

Le portail « Mon Compte Partenaire » accessible depuis Caf.fr/Professionnels évolue afin de proposer un accès plus simple, plus fluide et plus sécurisé avec :

- double authentification lors de la connexion (identifiant et mot de passe + code de sécurité à usage unique),
- possibilité d'utiliser l'adresse e-mail comme identifiant de connexion,
- et connexion harmonisée pour les multi-comptes partenaires avec une seule adresse e-mail et un seul mot de passe.

[Lire la suite](#)



ACTION SOCIALE

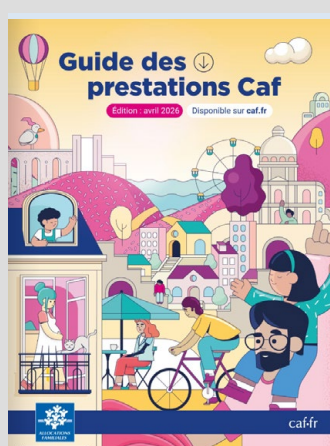


➡ Vacances en colo ou séjours en famille

La Caf accompagne les familles allocataires pour faciliter les départs en vacances en prenant en charge une partie du coût du séjour. Des aides précieuses pour permettre aux parents et aux enfants de partir plus sereinement. Pour consulter toutes les informations à relayer aux familles afin de favoriser l'accès aux vacances pour tous :

[Lire la suite](#)

[Dépliant Vacaf 2026 \(conditions, montants...\)](#)



PUBLICATION

Le guide des prestations 2026

Ce guide édité chaque année regroupe l'ensemble des aides financières proposées par la Caf : un document clair et accessible pour mieux comprendre les conditions d'attribution et pour connaître les montants actualisés et les démarches à réaliser. Il comporte quelques nouveautés : le guide jeune, les podcasts et le congé supplémentaire de naissance.

[Lire la suite](#)



Vous recevez ce message car vous êtes partenaire de la Caf du Rhône. Si vous ne souhaitez plus recevoir de courriel de votre Caf, veuillez vous désinscrire [ici](#).

Conception, rédaction : service communication - Directrice de publication : V. Henri-Bougreau