

Partenaires, cette newsletter vous est dédiée. Elle a vocation à vous donner régulièrement de l'information sur l'actualité, les prestations, les aides et dispositifs d'action sociale ainsi que les actions de la Caf du Rhône sur votre territoire. N'hésitez pas à la relayer dans vos structures ou à vous inscrire pour la recevoir automatiquement à l'adresse suivante : communication.cafrhone@caf.cnafmail.fr Vous pouvez retrouver le précédent numéro [en suivant ce lien](#) Bonne lecture.

A L'ACTU

Signature de la convention Caf / Pôle Emploi

Cette convention officialise les relations partenariales menées depuis plusieurs années et élargit la coopération de nos organismes en la renforçant dans une logique de complémentarité des expertises et services proposés en vue de :

- accélérer le retour à l'emploi des publics les plus éloignés de l'emploi ;
- intervenir le plus en amont possible pour lever les freins sociaux et professionnels, en cohérence avec la stratégie de prévention et de lutte contre la pauvreté ;
- faciliter l'accès à des modes de garde d'enfants pour répondre aux besoins des familles en situation de vulnérabilité qu'ils soient ponctuels ou de plus longue durée.

Organisée en 5 axes, la convention Caf/Pôle Emploi vise à renforcer l'efficacité, la cohérence et la coordination des actions en direction des publics communs du territoire.



Metemploi, le portail Métropole pour l'emploi est lancé

Proposé par la Métropole de Lyon et ses partenaires dont la Caf du Rhône, dans le cadre du Service public de l'Insertion et de l'emploi, **Metemploi** vise à renforcer les parcours d'insertion des usagers et à faciliter la coordination des professionnels à l'échelle territoriale >> [Lire la suite](#)



Découvrez le nouveau portail >> [en vidéo](#)

PRESTATIONS FAMILIALES

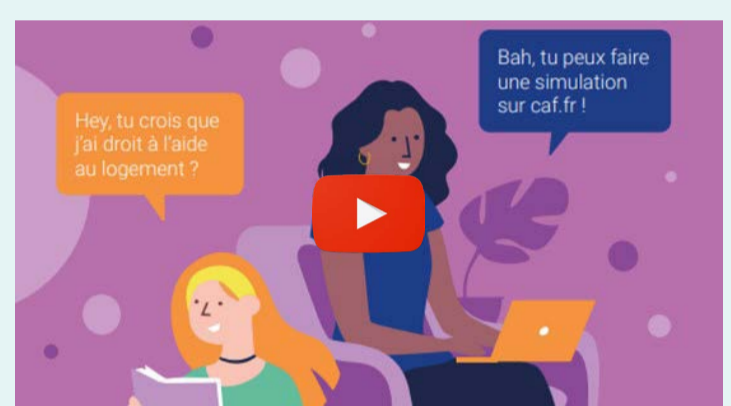
L'allocation de rentrée scolaire

L'allocation de rentrée scolaire permet à plus de 3 millions de familles de diminuer les frais liés à la scolarité de leurs enfants. Elle est versée sous condition de ressources pour les enfants écoliers, étudiants ou apprentis âgés de 6 à 18 ans. Le versement est automatique pour les 6-15 ans. Les parents des 16-18 ans doivent télédéclarer dès à présent si leurs enfants poursuivront leur scolarité à la rentrée >> [Lire la suite](#)



L'aide au logement étudiant

La Caf est aux côtés des étudiants pour les aider à se loger pendant leurs études. Estimation du montant de l'aide, demande d'aide au logement étudiant, suivi du dossier... toutes les démarches se font sur Caf.fr >> [Lire la suite](#)



Calendrier des prochains webinaires partenaires

Depuis début 2022, les experts de la Caf proposent des temps d'information sur l'actualité réglementaire et répondent aux questions sur les prestations lors de webinaires. Les thématiques du second semestre et le formulaire d'inscription sont à retrouver sur Caf.fr >> [Lire la suite](#)



PARTENARIATS

Aide et accompagnement à domicile, du nouveau en 2022

La branche Famille, dans un objectif de modernisation et de simplification, met à disposition un nouveau service dédié aux partenaires de l'action sociale collective afin de faciliter les déclarations de données nécessaires au calcul de leurs subventions. À partir de 2022, les données d'activité et financières des services d'aide et d'accompagnement à domicile doivent être déclarées à la Caf de façon dématérialisée et sécurisée en utilisant le service Aides financières d'action sociale (Afas) >> [Lire la suite](#)

ACTION SOCIALE

Concours Innov'Jeunes, une belle occasion de faire briller les jeunes rhodaniens !

Dans le cadre de sa politique jeunesse, la CNAF renouvelle en 2022 l'organisation du concours national Innov'Jeunes. Ce concours a pour objectif de valoriser à l'échelle nationale des projets portés par des jeunes de 12 à 17 ans et financés par les Caf dans le cadre de l'axe 3 « Soutenir l'engagement et la participation des enfants et des jeunes » du fonds « Publics et territoires ». En 2022, 8 projets de jeunes ont obtenu un financement de notre Caf mais un seul sera sélectionné pour porter les couleurs du Rhône au niveau national. Les jeunes rhodaniens feront-ils parti des lauréats cette année ? Nous attendons avec impatience la délibération du jury national !



PUBLICATION

#GrandirAvecVous, la campagne de marque des Caf

Depuis 1945, les Caisses d'allocations familiales mettent l'investissement social au service des familles dès la naissance et à chaque étape de la vie. Au quotidien, les Caf apportent à tous les individus des moyens durables pour les aider à prendre leur place dans la société, à s'insérer et à s'émanciper. Elles transforment les dépenses sociales pour offrir un avenir meilleur à chacun. Ainsi, elles réduisent les inégalités sociales et territoriales avec leurs partenaires locaux.

Nous sommes la branche Famille de la Sécurité sociale, le service public de toutes les familles.

>> [Lire la suite](#)

>> [Voir le film #GrandirAvecVous](#)