



PERTE

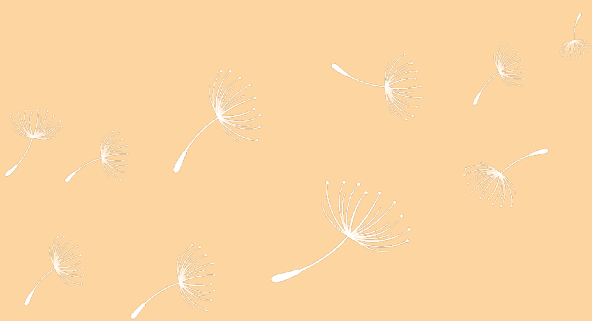
... d'un enfant

... d'un conjoint

... d'un membre de la famille

Dans le Bas-Rhin,  
des professionnels et des bénévoles  
à votre écoute





Vous venez de perdre un enfant, un conjoint, un membre de votre famille et vous ressentez un besoin :

- d'écoute, de réconfort, de soutien
- d'accompagnement dans vos démarches administratives
- d'échanges avec d'autres personnes ayant vécu la même épreuve que vous ...

Face à cette situation, vous n'êtes pas seul(e). Ce livret, fruit d'un travail collectif, recense les associations et organismes pouvant vous accompagner et vous soutenir dans ce moment difficile.

Chacun de ces interlocuteurs saura vous proposer un espace d'écoute, de soutien et de réconfort.





## PUBLIC ACCUEILLI PAR LE SERVICE D'INTERVENTIONS SOCIALES DE LA CAF

Tout parent, avec au moins un enfant à charge, touché par le décès d'un proche (enfant à naître, enfant de moins de 20 ans ou conjoint).

### Pour nous contacter

Secrétariat du service :  
03 88 37 68 21  
les matins du lundi au jeudi

[travailsocial@caf67.caf.fr](mailto:travailsocial@caf67.caf.fr)

[caf.fr/allocataires/caf-du-bas-rhin](http://caf.fr/allocataires/caf-du-bas-rhin)

### Pour nous rencontrer



## LES SERVICES PROPOSÉS



Premier contact  
par téléphone



Rencontre(s) individuelle(s)  
au plus proche de votre  
domicile

Nos travailleurs sociaux vous proposent :

- Un temps d'écoute et d'échange
- Des informations sur vos droits Caf et vos autres droits
- Un soutien dans vos démarches
- Un accompagnement pour trouver une nouvelle organisation familiale
- Une orientation vers les partenaires spécialisés.

PARTICIPATION FINANCIÈRE

Gratuit





## PUBLIC ACCUEILLI PAR L'ASSOCIATION

Toute personne en souffrance à la suite de la perte d'un enfant dans la période périnatale ou de la petite enfance.

### Pour nous contacter

Premier contact via les sites :

- [nostoutpetitsdalsace.org](http://nostoutpetitsdalsace.org)
- Facebook : [Nos Tout Petits d'Alsace](#)

06 29 53 04 20

[nostoutpetitsdalsace@gmail.com](mailto:nostoutpetitsdalsace@gmail.com)

### Pour nous rencontrer



STRASBOURG

 COLMAR

 MULHOUSE

## LES SERVICES PROPOSÉS



### Entretien d'accueil et de soutien

Après la première prise de contact, un bénévole vous accueille en rendez-vous physique ou téléphonique.



### Groupe de parole ouvert

L'association propose différents groupes de parole, en fonction de vos besoins :

- Groupe ouvert au sein de l'hôpital d'Hautepierre.
- Groupe « l'enfant d'après » : Partage et réflexion sur l'arrivée d'un enfant dans la famille lorsqu'il y a eu un enfant décédé.
- Groupe « Petite enfance et mort subite » : Rencontre de parents ayant perdu un enfant déjà plus grand (jusqu'à la petite enfance).

### PARTICIPATION FINANCIÈRE

Adhésion annuelle : 10 euros (non obligatoire)



## PUBLIC ACCUEILLI PAR L'ASSOCIATION

Tout parent en souffrance à la suite du décès d'un bébé ou autour d'une grossesse qui n'a pu être menée à terme.

### Pour nous contacter

07 87 85 37 81  
(ligne d'écoute nationale)  
ou  
06 81 10 34 63  
(Evelyne, bénévole locale)

[strasbourg@association-spama.com](mailto:strasbourg@association-spama.com)

[www.association-spama.com](http://www.association-spama.com)

Forum en ligne :  
<https://forum.spama.asso.fr>

### Pour nous rencontrer



## LES SERVICES PROPOSÉS



### Entretien téléphonique

Un bénévole est à votre écoute afin d'échanger sur votre vécu.



### Groupe d'entraide en ligne

L'association propose des groupes d'entraide :

- via Zoom pour les parents isolés
- via Zoom pour les grands-parents
- forum des parents en ligne.



### Actions complémentaires

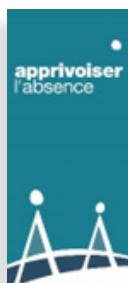
L'association publie des livres et des cahiers de dessins à destination des fratries.

Ressources et actions à destination :

- des soignants
- des entreprises lors de la reprise du travail

### PARTICIPATION FINANCIÈRE

Gratuit



## PUBLIC ACCUEILLI PAR L'ASSOCIATION

Toute personne ayant perdu un enfant quel que soit son âge.

Pour nous contacter

07 71 15 67 67

[contactstrasbourg@apprivoiserlabsence.com](mailto:contactstrasbourg@apprivoiserlabsence.com)

[apprivoiserlabsence.com](http://apprivoiserlabsence.com)

Pour nous rencontrer



Déplacements possibles sur tout le département

## LES SERVICES PROPOSÉS



### Entretien téléphonique

Il permet de planifier, selon votre besoin, un temps de rencontre individuelle.



### Rencontre individuelle

Une rencontre individuelle est organisée avec les futurs animateurs avant l'adhésion au groupe.



### Groupe d'entraide fermé

L'association vous propose de participer pendant un an à une rencontre par mois au sein d'un groupe d'une dizaine de personnes.

#### PARTICIPATION FINANCIÈRE

Adhésion annuelle : 30 euros



## PUBLIC ACCUEILLI PAR L'ASSOCIATION JPV - JONATHAN PIERRES VIVANTES

Toute personne (enfant, adolescent, adulte) ayant perdu un enfant, un frère ou une sœur.

### Pour nous contacter

Nicole (Bas-Rhin) :  
06 87 37 17 08  
Eliane (Haut-Rhin) :  
06 87 09 36 71

[jpv.alsace@gmail.com](mailto:jpv.alsace@gmail.com)  
Groupe WhatsApp JPV Alsace

<https://anjpv.fr/>

Groupes de partage via  
Facebook

### Pour nous rencontrer



Déplacements  
possibles  
sur tout le  
département

## LES SERVICES PROPOSÉS



### Entretien téléphonique

Un bénévole vous propose 2 à 3 entretiens téléphoniques avant de convenir d'une rencontre.



### Rencontre individuelle

Elle se déroule dans un lieu convenu en fonction de vos besoins.



### Rencontre collective

Vous pouvez vous inscrire à une rencontre collective, proposée 3 fois par an. Il s'agit d'une journée conviviale d'échanges informels réunissant des familles vivant le deuil à différents stades.

### PARTICIPATION FINANCIÈRE

Adhésion annuelle : 30 euros



## PUBLIC ACCUEILLI PAR L'ASSOCIATION

Toute personne adulte ayant perdu un proche.

### Pour nous contacter

Ligne d'écoute quotidienne  
06 71 41 24 62

Pour prendre rdv, remplissez  
le formulaire de contact sur  
[www.jalmalv-strasbourg.fr](http://www.jalmalv-strasbourg.fr)

[jalmav.strasbourg@gmail.com](mailto:jalmav.strasbourg@gmail.com)

[https://www.facebook.com/  
Jalmalv67](https://www.facebook.com/Jalmalv67)

### Pour nous rencontrer



## LES SERVICES PROPOSÉS



### Entretien téléphonique

Il permet d'échanger sur votre vécu et  
vos besoins.



### Rencontre individuelle

Un bénévole vous accueille au sein de  
l'association. L'intégration à un groupe  
de parole pourra vous être proposé.



### Groupe de parole fermé

Vous pouvez vous inscrire à un groupe  
de parole fermé. Il s'agit d'une rencontre  
par mois pendant un an soit 10 à 12  
séances.

### PARTICIPATION FINANCIÈRE

Adhésion annuelle : 30 euros





STRASBOURG, PIERRE CLEMENT

## PUBLIC ACCUEILLI PAR L'ASSOCIATION

Toute personne (enfant, adolescent, adulte) ayant perdu un conjoint, un enfant, un parent, un frère ou une sœur.

### Pour nous contacter

Ligne d'écoute quotidienne  
03 88 35 18 81  
du lundi au vendredi  
de 8h à 12h et de 14h à 16h

Pour prendre rdv, remplissez  
le formulaire de contact sur  
[www.association-pierre-clement.fr](http://www.association-pierre-clement.fr)

[association@pierre-clement.fr](mailto:association@pierre-clement.fr)

### Pour nous rencontrer



## LES SERVICES PROPOSÉS



### Entretien d'accueil individuel

Par téléphone ou au sein de l'association.  
Echange sur votre vécu et vos besoins.



### Entretien de soutien individuel

Il a lieu dans les locaux de l'association, en soirée, et peut aboutir à la participation à un groupe de partage et d'entraide.



### Groupe de partage et d'entraide ouvert

Vous pouvez vous inscrire à un groupe de partage et d'entraide.  
Pour les enfants, un groupe d'expression sous forme d'ateliers peut être proposé (bricolage, jeux, chansons, dessins...)

### PARTICIPATION FINANCIÈRE

Adhésion annuelle : 35 euros



## PUBLIC ACCUEILLI PAR L'ASSOCIATION VIVRE LE DEUIL ENSEMBLE

Toute personne (enfant, adolescent, adulte) ayant perdu un conjoint, un enfant, un parent, un frère, une soeur ou un proche.

### Pour nous contacter

Ligne d'écoute quotidienne  
07 50 05 38 77

[vivreledeuilensemble@orange.fr](mailto:vivreledeuilensemble@orange.fr)

[vivre-le-deuil-ensemble.com](http://vivre-le-deuil-ensemble.com)

### Pour nous rencontrer



## LES SERVICES PROPOSÉS



### Entretien téléphonique

Il permet de planifier, selon votre besoin, un temps de rencontre individuelle.



### Rencontre individuelle

Un bénévole vous accueille au sein de l'association. Cela permet d'instaurer un climat de confiance réciproque.



### Groupes d'entraide fermés et ouverts

L'association propose des groupes d'entraide fermés pour les adultes et les enfants à partir de 4 ans, à raison d'une rencontre par mois pendant 1 an. Pour les adolescents, le groupe d'entraide est ouvert et a lieu à l'Anticafé à Strasbourg (il est possible d'être accompagné par un ami). Des sorties pédagogiques sont également organisées.

PARTICIPATION FINANCIÈRE

Gratuit.



## PUBLIC ACCUEILLI PAR L'ASSOCIATION

Toute personne (enfant, adolescent, adulte) ayant perdu un proche des suites d'un cancer.

### Pour nous contacter

03 88 24 17 60  
[cd67@ligue-cancer.net](mailto:cd67@ligue-cancer.net)

Ligne d'écoute nationale  
0800 940 939

<https://www.ligue-cancer.net/67-basrhin>

### Pour nous rencontrer



Intervention possible dans tout le département

## LES SERVICES PROPOSÉS



### Psychologue

Elle vous accompagne dans le cadre de consultations individuelles suite au décès d'un proche malade.



### Assistante sociale

Elle vous informe et coordonne les aides suite au décès d'un proche. Secours financier possible. La demande doit être instruite par un travailleur social et réalisée dans les mois qui suivent le décès.

### PARTICIPATION FINANCIÈRE

Gratuit.





## PUBLIC ACCUEILLI PAR L'ASSOCIATION

Toute personne adulte ou mineure (avec accord parental) qui réside sur le département du Bas-Rhin ayant perdu un proche des suites d'un accident (domestique, de la circulation).

### Pour nous contacter

Pour prendre rdv, contactez le  
03 88 79 79 30  
du lundi au vendredi  
de 9h à 12h et de 13h à 17h

Permanences quotidiennes :  
▪ 15 rue Schulmeister à Strasbourg  
▪ Bureau d'Aide aux Victimes  
(tribunal Judiciaire de Saverne)  
ou dans nos divers lieux de  
permanences sur le département

<https://www.sosfrancevictimes67.org/>

### Pour nous rencontrer

SAVERNE  
Bureau d'aide aux victimes  
du Tribunal judiciaire

Nombreuses  
permanences  
sur le  
département

STRASBOURG (Siège)  
15 rue Schulmeister  
67100 STRASBOURG

## LES SERVICES PROPOSÉS



Prise de rdv  
par téléphone



Rencontre  
individuelle

Elle est réalisée par un juriste afin de répondre aux questions juridiques. Le cas échéant, vous pourrez être orienté.e vers un psychologue de l'association qui pourra vous recevoir sur Saverne ou Strasbourg.



Accompagnement  
de la famille endeuillée

L'association propose un accompagnement juridique et psychologique, ainsi qu'une information spécifique autour de la procédure pénale (enquête, autopsie, enterrement...).

PARTICIPATION FINANCIÈRE

Gratuit.

Maintenant,  
*l'après...*

VERS UNE ALTERNATIVE FUNÉRAIRE



## PUBLIC ACCUEILLI PAR L'ASSOCIATION

Toute personne en recherche d'information sur la mort, notamment les obsèques et les modalités de « dernière demeure » des défunts.

Pour nous contacter

Par mail à  
[bonjour@maintenant-lapres.fr](mailto:bonjour@maintenant-lapres.fr)

Ou formulaire de contact  
sur le site  
[www.maintenant-lapres.fr](http://www.maintenant-lapres.fr)

Pour nous rencontrer



**STRASBOURG**

Maison des associations  
1A place des Orphelins  
67000 STRASBOURG

## LES SERVICES PROPOSÉS



Actions collectives  
selon différentes modalités

- Informations sur la réglementation en matière d'obsèques et d'inhumation.
- Accompagnement à la rédaction et la transmission des dernières volontés.
- « Apéros mortels » pour échanger librement sur la mort, le deuil, les obsèques.
- Conférences par des professionnels (conseillers funéraires, médecins, notaires...) et sur des thématiques telles que les évolutions des rites funéraires ou les nouvelles modalités d'inhumation.
- Ateliers thématiques, ateliers créatifs (ex. carnet de deuil).
- Visites guidées de forêts sanctuaires et de cimetières.

### PARTICIPATION FINANCIÈRE

Adhésion annuelle : 20 euros (non obligatoire). La plupart des actions sont en accès libre. Certaines animations sont payantes.



## POUR ALLER PLUS LOIN... QUELQUES SITES RESSOURCES

### Collectif deuils

- Rassemblement d'organisations qui accompagnent des personnes à la fin de vie, à la mort, au deuil.
- Des repères théoriques et pratiques pour accompagner la personne endeuillée dans son parcours.
- Publications téléchargeables sur le site internet.

[collectifdeuils.fr](http://collectifdeuils.fr)

### Empreintes-asso

- Accompagnement au deuil à travers une ligne d'écoute nationale gratuite, un répertoire national et des supports d'information.

[www.empreintes-asso.com](http://www.empreintes-asso.com)

Ligne d'écoute : 01 42 38 08 08

### Happy End

- Questionnements autour de la mort et accompagnement au deuil.
- Parcours personnalisés et gratuits.

[www.happyend.life](http://www.happyend.life)

### La vie, la mort on en parle

- Un portail pour parler de la fin de vie, de la mort et du deuil aux enfants et aux adolescents.

[lavielamortonenparle.fr](http://lavielamortonenparle.fr)



### Mieux traverser le deuil

- Des repères théoriques et pratiques pour accompagner la personne endeuillée dans son parcours : calendrier des démarches, annuaire, vidéos YouTube.

[mieux-traverser-le-deuil.fr](http://mieux-traverser-le-deuil.fr)

### Naître et vivre

- Association pour l'accompagnement des parents en deuil d'un tout petit, la prévention de la mort inattendue du nourrisson et le soutien à la recherche : ligne d'écoute.

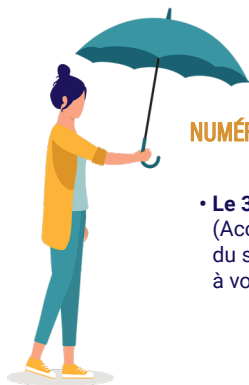
[naître-et-vivre.org](http://naître-et-vivre.org)

Ligne d'écoute 24h/24 : 01 47 23 05 08

### Ressort!

- Plateforme d'écoute et d'échanges gratuite pour mettre en relation des personnes ayant vécu un deuil.

[www.ressort.eu](http://www.ressort.eu)



### NUMÉRO NATIONAL SOUFFRANCE – PRÉVENTION DU SUICIDE

- **Le 3114**  
(Accessible 24h/24 et 7j/7, service gratuit. Un professionnel du soin, spécifiquement formé à la prévention du suicide, sera à votre écoute.)



Réalisation : Caf du Bas-Rhin - Crédit photos : Adobe Stock.  
Novembre 2024