



Découverte de la démarche

ENGAGER LA TRANSITION ÉCOLOGIQUE ET SOCIALE

De la petite enfance

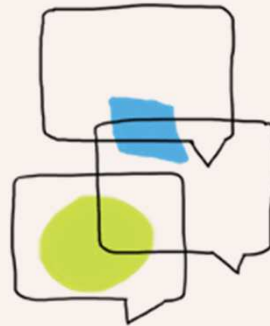
22/11/2024 - EAJE des Pyrénées Orientales

Comment vous sentez-vous par rapport à une démarche éco-responsable ?



Faisons connaissance !

Parlez-nous de vous ...





DES SOLUTIONS CONCRÈTES

**pour des lieux de vie plus écologiques et une
meilleure qualité d'accueil**

Pourquoi agir?

Des impacts sur la santé et l'environnement !



143L

d'eau potable par
Français par jour !



1 tonne

de couches jetables
par enfant



Label Vie est une association créée par Claire Grolleau, microbiologiste et experte en toxicologie de l'environnement



Depuis bientôt 15 ans, nous œuvrons pour la **transition écologique et sociale** du secteur de la Petite Enfance

1^{er} Label

+ de 1000

Lieux de vie

Engagés du tout de la France

10 000

Professionnelles

Une démarche **qualité d'amélioration**
continue valorisée par des labels



Les impacts de notre démarche sur ...



... la santé des enfants et des professionnelles

77%

Des crèches utilisent 100% de produits écoresponsables pour l'entretien de leurs locaux*



84%

Des pros engagés dans une démarche Ecolo Crèche pensent avoir un effet positif sur la santé des enfants*



Effet positif mesuré selon l'étude menée par Pierre Moisset

* Source : Etude d'impact Label Vie

... la qualité de vie au travail et la qualité d'accueil

- 34%

de baisse d'absence
du personnel en
moyenne*

* Source : Etude d'impact Label Vie + étude sociologique Pierre Moisset

... et des économies

Entre **3 500** et **12 000** € d'économie par an et par crèche

- 25%

de réduction de la
consommation
d'eau en
moyenne



- 26 %

de réduction de la
consommation
d'électricité en
moyenne



- 67 %

de réduction de
gaspillage
alimentaire en
moyenne



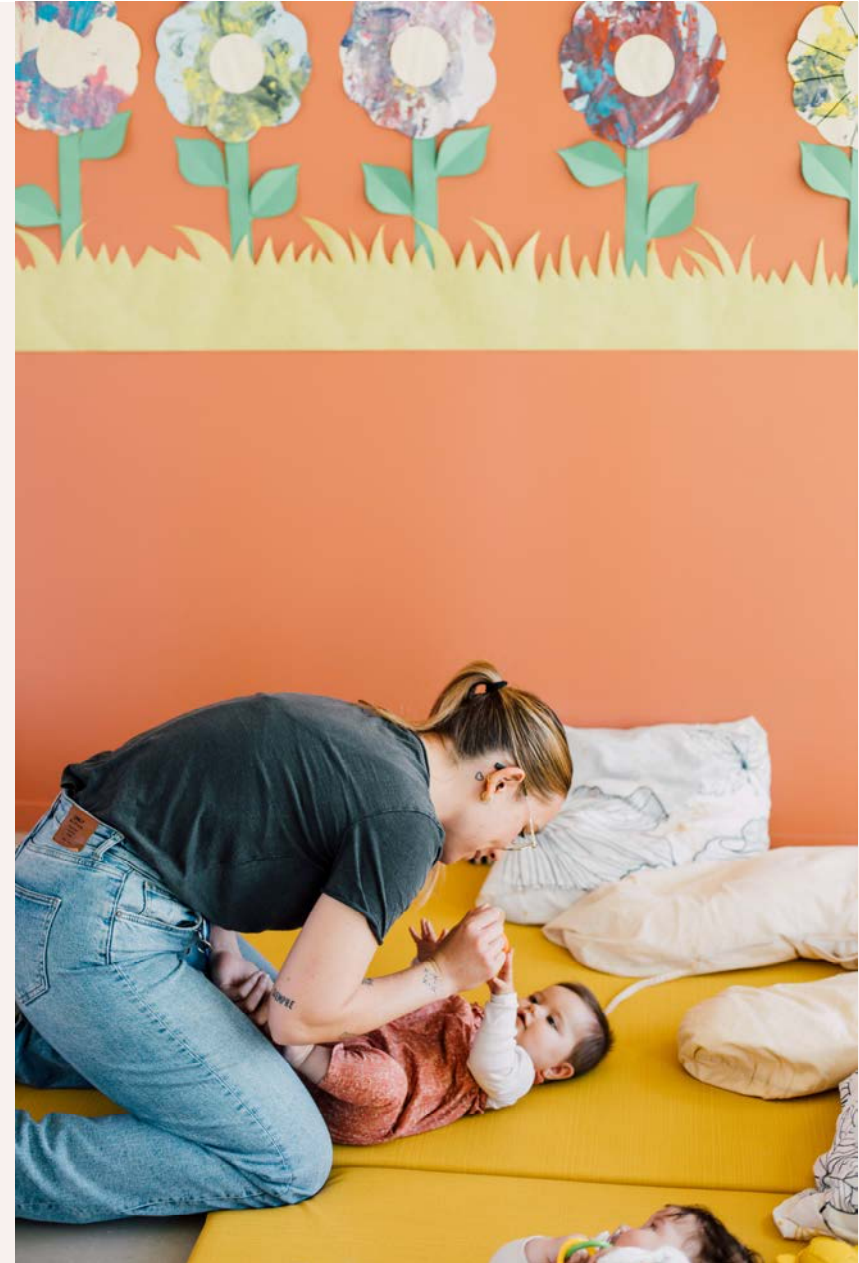
Jusqu'à
2 200€

d'économies par
an sur le budget
de produits
d'entretien



label**vie** 

**Un engagement
environnemental et
social**





10 THÉMATIQUES ENVIRONNEMENTALES

Bâtiment



Energies



Eau



Bureau



Alimentation



**Activités/
Jeux**



**Jardin et
biodiversité**



Hygiène



Entretien



Déchets





7 THÉMATIQUES SOCIALES

Accueil



Projet éducatif



Familles



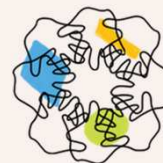
Equipes



Bien-être et santé



Partenariats



**Engagement
écologique**





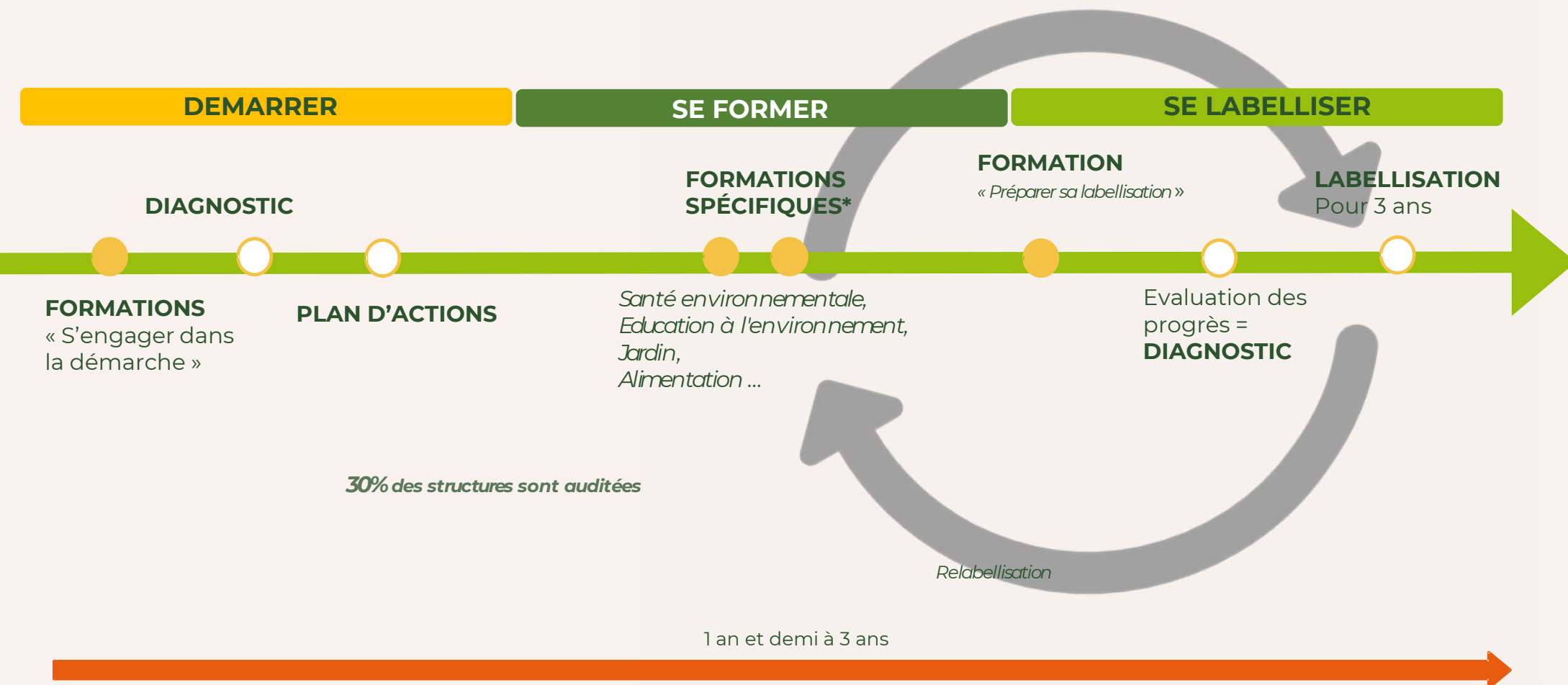
Comment se déroule la démarche?

Bienveillance

Liberté

Engagement

Les étapes clés de notre démarche en fonctionnement



Pour les structures en création / réhabilitation

Possibilité de labellisation dès l'ouverture / réouverture

Grèches, RPE, MAM, ALSH

En amont de l'ouverture :

- Une formation dédiée "Créer une structure écoresponsable"
- Une réflexion approfondie sur les aspects bâtimentaires et aménagement extérieur, grâce à un module de conseil individualisé

➔ Possibilité de labellisation pour 1 an à l'ouverture

➔ Renouvellement du label pour 3 ans, après mise en place de la démarche en fonctionnement



**L'ingrédient secret de notre
accompagnement...**



+

ÉCHANGER

S'INSPIRER

+

SE MOTIVER

Une mise en dynamique *au sein d'une* COMMUNAUTÉ *de pairs !*

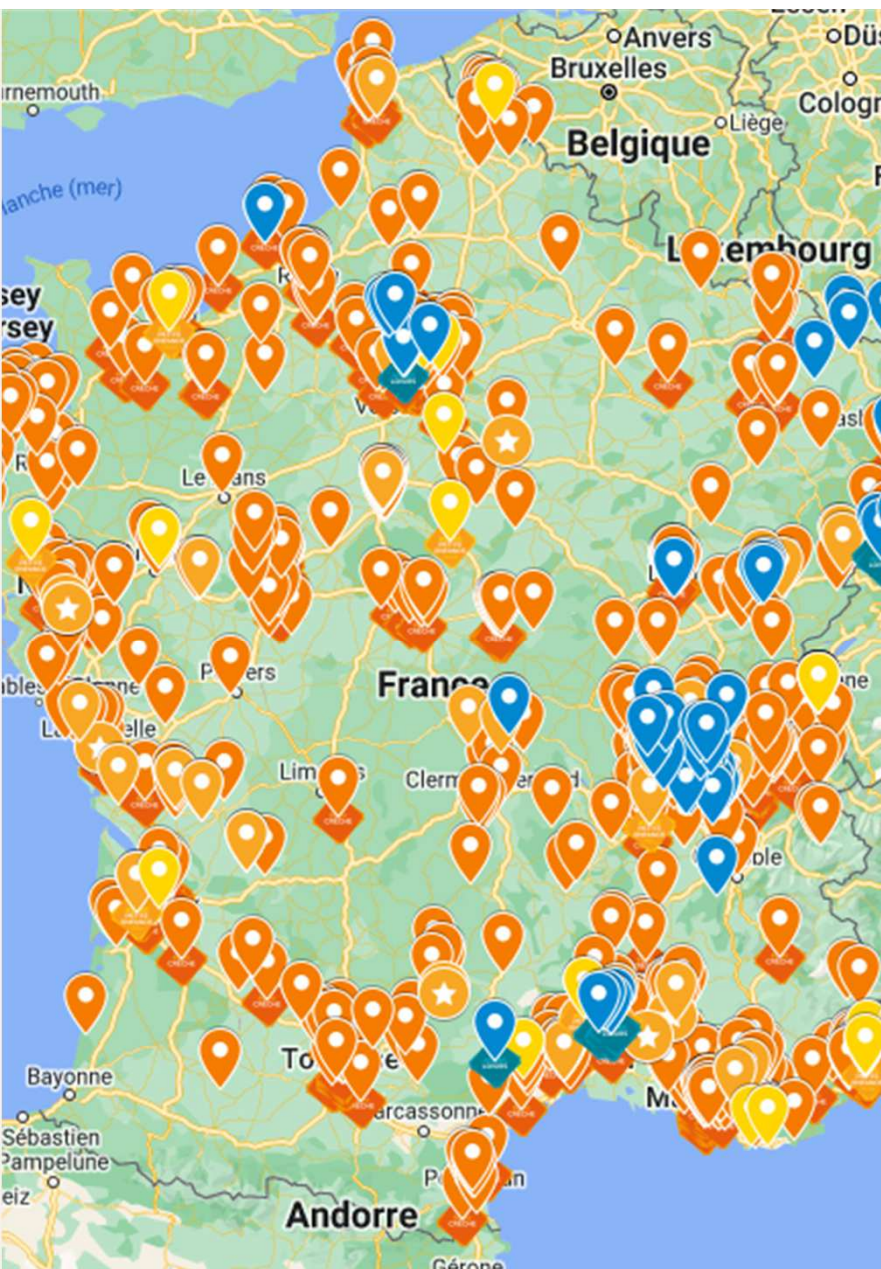
CÉLÉBRER

+

PARTICIPER

+

CRÉER DU LIEN



Le **réseau** labelvie



1 148

Lieux de vie collectifs engagés !

970 Crèches
97 Centres de Loisirs
67 RPE
14 Assistant·e·s Maternel·le·s

→ [Carte du réseau](#)



82

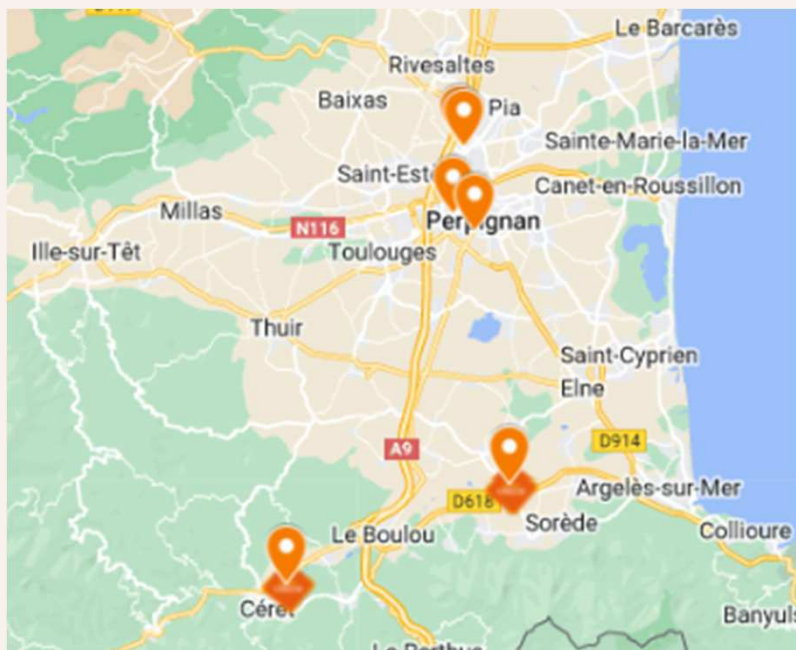
Départements



40 000

Enfants

Focus Pyrénées Orientales



Nom du compte	Sous-type	Statut Juridique	Code postal	Ville	Statut Ecolo Crèche	Date d'engagement
P'tit Lou	Micro-crèche	Entreprise	66740	Saint-Génis-des-Fontaines	Labellisée	18/05/2022
SAS PIERROT - P'tit Lou Céret	Micro-crèche	Entreprise	66400	Ceret	Labellisée	18/05/2022
Joan Petit	Crèche	Entreprise	66000	PERPIGNAN	engagée	18/04/2024
Joan Miro	Multi-accueil	Association	66000	PERPIGNAN	engagée	24/01/2023
Les Hirondelles	Multi-accueil	Association	66000	Perpignan	engagée	24/01/2023
Les Ecureuils	Micro-crèche	Entreprise	66100	Perpignan	engagée	24/01/2023



Les aides au montage du projet

CAF

Aide à l'investissement de la CAF – pour les projets en création

FME - travaux de rénovation

AAP Petite Enfance – Fonds publics et territoires

OPCO

FNE Formation – fonds pour les formations en transition écologique

Ou via les OPCO directement

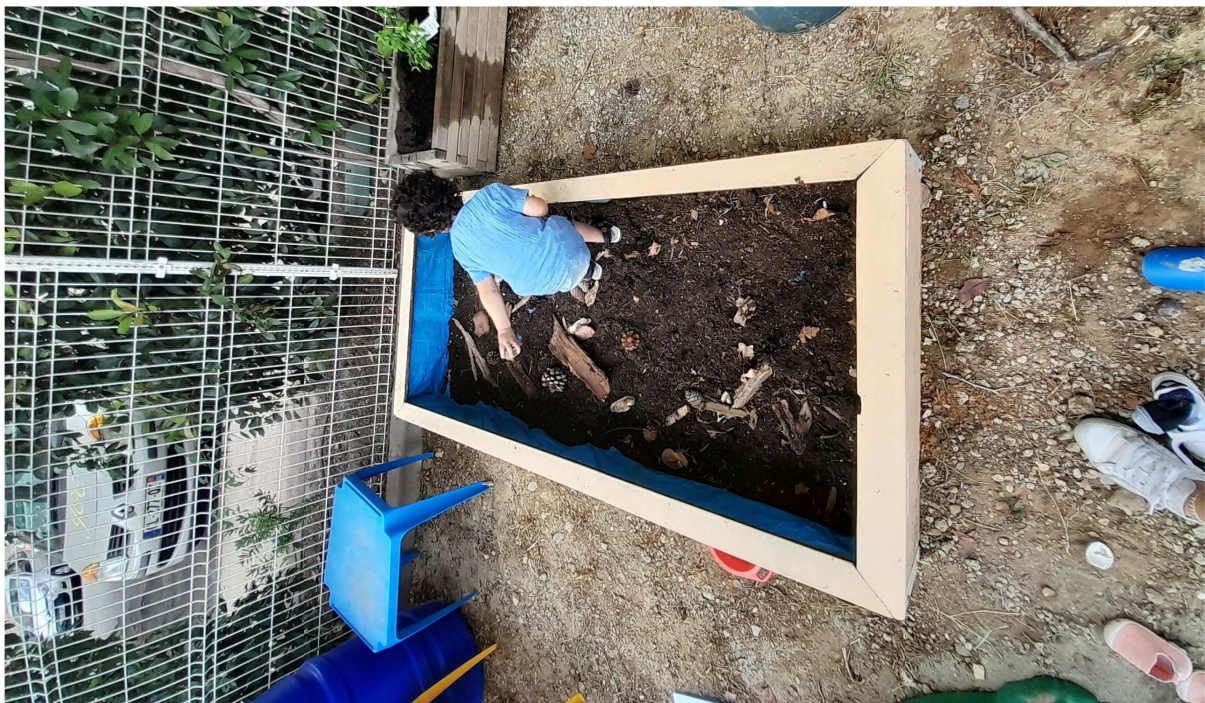
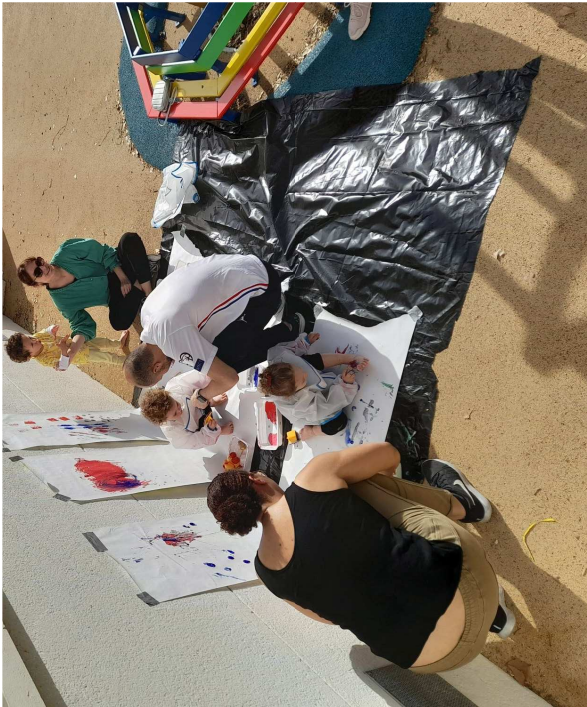
Ce qu'apporte la démarche :

- 1 Un outil pour transformer les pratiques
- 2 Un indicateur de conformité en lien avec les réglementations
- 3 Un gage de qualité et de reconnaissance
- 4 Une mise en réseau
- 5 Bien-être au travail
- 6 Un projet qui fédère



Témoignage de Marina Briole de la crèche « Joan Miro » à Perpignan









**Pour vous accompagner dans le montage de
votre projet :**



Allison Marillat

Responsable territoriale

allison@label-vie.org

07 57 18 02 18