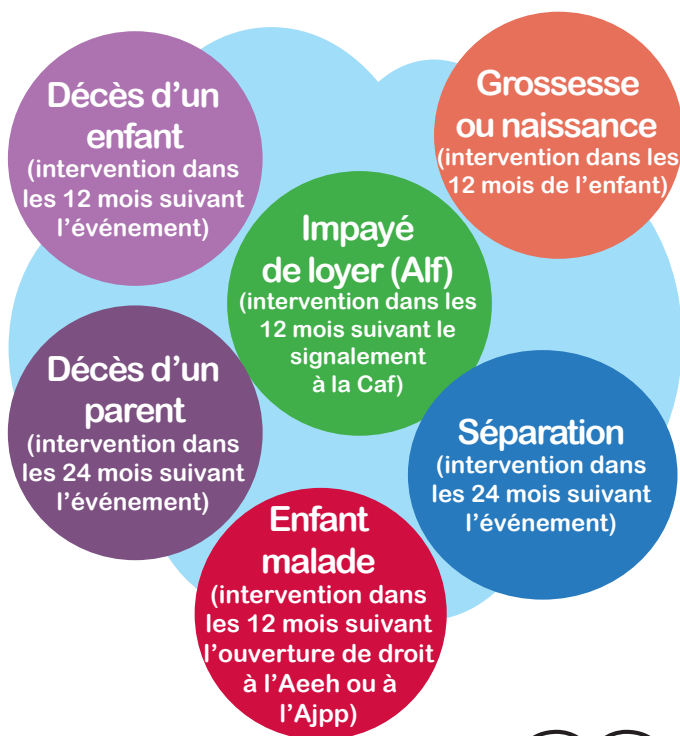




L'offre de TRAVAIL SOCIAL DE LA CAF

- ➔ Elle s'adresse **aux allocataires avec enfants à naître ou à charge** au titre des prestations familiales.
- ➔ En cas de séparation, elle s'adresse aussi **au parent séparé n'ayant pas la charge de l'enfant** et en cas de décès d'un parent, aux **tierces personnes accueillantes**.



Contacter un travailleur social :

caf.fr/Ma Caf/Vie personnelle/
Les travailleurs sociaux de la Caf

