

28 396 ALLOCATAIRES

84 381 PERSONNES COUVERTES

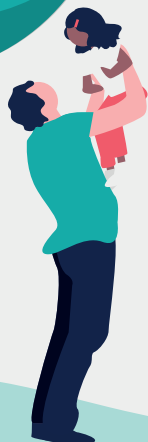
19 218 allocataires avec enfants

- 11 241 enfants de 0 à 5 ans
- 13 387 enfants de 6 à 11 ans
- 8 916 enfants de 12 à 15 ans
- 6 430 enfants de 16 à 24 ans



4 100 familles monoparentales

8 268 personnes isolées



3 775 bénéficiaires des minima sociaux

(Rsa et Aah)

Soit 13% des allocataires



6 618 allocataires
au-dessus du seuil de
bas revenus grâce à
l'aide de la Caf, soit
16 610 personnes

3 141 allocataires
sous le seuil de bas
revenus soit 8 825
personnes

3 358 allocataires
dépendant de la Caf
(+50 % de leur budget
= aides Caf)