

TUTO

Aide au logement 2024

Pour les étudiants qui louent un logement
du secteur locatif privé



- Vous êtes étudiant.
- Vous vivez dans un appartement, un logement meublé, une chambre.
- Vous payez un loyer.

Vous pouvez bénéficier d'une allocation logement



Rendez-vous sur le site [caf.fr](https://www.caf.fr) pour saisir votre demande d'allocation logement en ligne.



**Vous devez d'abord ouvrir un compte bancaire en France.
N'oubliez pas de vous munir de :**

1

Un justificatif de votre identité et de votre état civil (carte nationale d'identité ou passeport et acte de naissance).

2

Si vous êtes citoyen de l'Union européenne : certificat de scolarité, copie de votre carte européenne d'assurance maladie.

3

Si vous êtes étudiant d'un pays hors Union européenne : copie de votre titre de séjour en cours de validité.

4

Coordonnées du compte bancaire (RIB).

5

Montant de vos ressources.

6

Votre contrat de location ou votre bail.



Les éventuelles pièces justificatives à fournir seront listées sur la dernière page de ce formulaire de demande en ligne. Vous pouvez envoyer vos pièces justificatives par courriel dans l'espace « **Mon compte** » du site [caf.fr](https://www.caf.fr), ou via l'application smartphone Caf-Mon compte. Avant de commencer votre demande en ligne, vous pouvez estimer le montant de votre allocation logement dans la rubrique « **Les services en ligne : estimer vos droits** ».



Informations importantes

Vous ne devez pas avoir de lien de parenté avec votre bailleur (père, mère, grands-parents, etc.), y compris via une société.

Le contrat de location doit être à votre nom.

Vous devez demander votre allocation de logement dès que vous entrez dans le logement.

Le droit à l'allocation de logement sera actif le mois suivant votre emménagement. Par exemple, si vous emménagez en septembre et que vous enregistrez immédiatement votre demande, vous commencerez à percevoir l'allocation de logement à partir d'octobre. Votre premier versement d'allocation de logement sera effectué entre le 5 et le 10 novembre.



Septembre

Date d'entrée dans le logement.

Octobre

Date de début du droit à l'allocation logement de la Caf.

Novembre

Allocation logement d'octobre versée entre le 5 et le 10 novembre.

Bonjour, comment la Caf peut vous aider ?

Quelle que soit votre situation nous pouvons vous aider

Vie personnelle

- Couple
- Grossesse
- Enfant
- Séparation
- Mode de garde
- Études

Consulter



Vie professionnelle

- Emploi
- Rsa
- Prime d'activité
- Travailleur non salarié
- Travail à l'étranger
- Retraite

Consulter



Logement

- Aides au logement
- Déménagement
- Étudiant
- Colocation
- Hébergement

Consulter



Handicap

- Allocation aux adultes handicapés
- Services et aides par le travail
- Parent d'un enfant handicapé
- Aidant

Consulter



Accident de vie

- Hospitalisation
- Décès d'un adulte
- Décès d'un enfant
- Réinsertion
- Solidarité

Consulter



Que souhaitez-vous faire aujourd'hui ?



Faire une simulation



Demander une prestation



Modifier ma situation

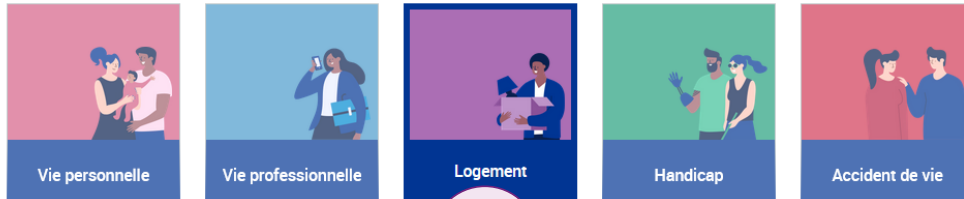


Télécharger une attestation

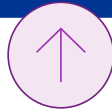


Accueil > Aides et démarches > Mes démarches > **Faire une demande de prestation**

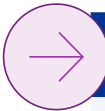
Faites une demande de prestation en ligne



Sélectionnez la prestation qui vous intéresse



Aide au logement



Demande d'aide au logement

Lorsque vous payez un loyer et que vos ressources sont modestes, vous pouvez bénéficier d'une aide personnelle au logement.

Afin de connaître le montant potentiel de votre droit, nous vous invitons à effectuer une simulation.

Simuler

Faire la demande

En savoir plus



CONNEXION

Pour faire une demande de prestation, vous devez vous connecter ou créer un compte.

Créer un compte

Créer

Déjà un compte ?

Se connecter

OU

FranceConnect est la solution proposée par l'État pour sécuriser et simplifier la connexion à vos services en ligne.



[Qu'est-ce que FranceConnect ?](#)

Si vous n'avez pas de numéro de compte vous référer à la fiche « première connexion »

CONNEXION

Tous les champs sont obligatoires, sauf mention contraire.

Numéro de Sécurité sociale ?

1 XX 06 31 555 XXX

Se souvenir de moi

[J'ai un identifiant provisoire](#)

Mot de passe

.....

[Mot de passe oublié ?](#)

Se connecter

OU

FranceConnect est la solution proposée par l'État pour sécuriser et simplifier la connexion à vos services en ligne.



[Qu'est-ce que FranceConnect ?](#)

[Première connexion ?](#)

[Créer Mon Compte](#)

DEMANDER L'AIDE AU LOGEMENT



Votre démarche comprend 5 étapes.



Des bulles d'aide s'affichent pour vous expliquer les informations à saisir. Cliquer sur le point d'interrogation pour y accéder.



Vous aurez la possibilité de continuer plus tard votre démarche en sauvegardant votre demande.

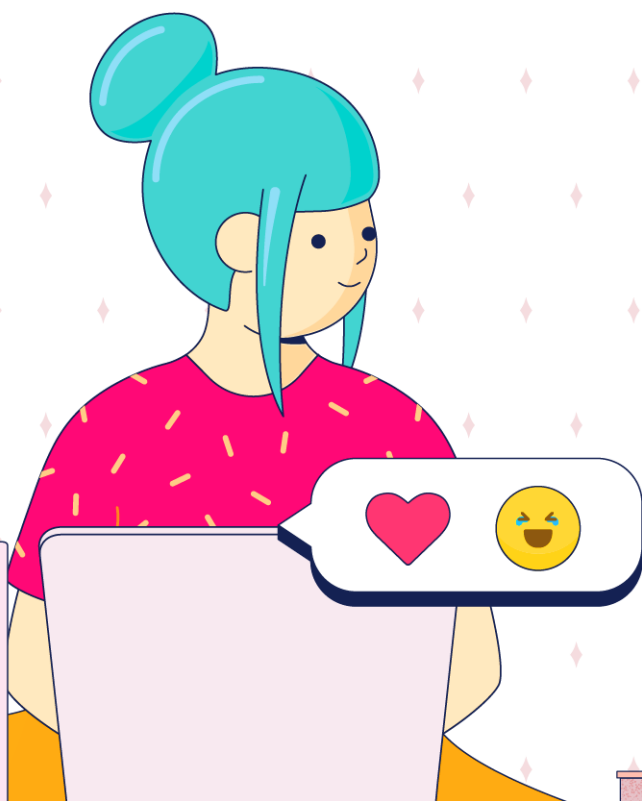
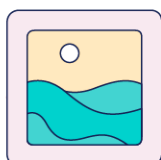
[Quitter](#)

[Commencer](#)

Les étapes de la demande en ligne

Étape 1 « ACCÈS »

Renseignez les informations demandées



DEMANDER L'AIDE AU LOGEMENT

1
ACCES**2**
SAISIE**3**
RECAPITULATIF**4**
RESSOURCES**5**
FIN

Code postal et commune du domicile pour lequel vous faites la demande d'aide au logement

Vous vivez en couple

Vous êtes étudiant y compris en année de césure (hors apprentissage, alternance) ?

Le nombre d'enfants et autres personnes présentes dans votre foyer (sans compter votre colocataire)



Si vous vivez en colocation indiquez « 0 »

Pour ce logement

Vous remboursez un prêt immobilier
pour un logement ancienVous remboursez un prêt immobilier
pour un logement neuf

Date d'entrée dans ce logement



Vous êtes rattaché fiscalement à vos parents ?

Vous êtes

Le logement appartient pour tout ou partie à vos ascendants, descendants, vous-même, y compris dans le cadre d'une société ?

Le titulaire du contrat de location ou du bail ?

Quitter

Continuer

DEMANDER L'AIDE AU LOGEMENT

1

ACCÈS

2

SAISIE

3

RECAPITULATIF

4

RESSOURCES

5

FIN

Récapitulatif des conditions d'accès à l'aide au logement

Pour valider vos informations et créer votre compte de sauvegarde, cliquer sur « Continuer »

Pour modifier votre saisie, cliquer sur le 

Pour abandonner, cliquer sur « Quitter »



En cliquant sur le bouton "Continuer" vous ne pourrez plus modifier les informations ci-dessous

Conditions d'accès à l'aide au logement 

Votre logement

Votre logement est situé à [Caudebec \(76100\)](#)

Vous êtes entré dans ce logement le [1 janvier 2022](#)

Vous êtes rattaché fiscalement à vos parents

Vos parents ne sont pas assujettis à l'impôt sur la Fortune Immobilière

Vous êtes logé par le CROUS

Situation Professionnelle

Vous êtes étudiant y compris en année de césure (hors apprentissage, alternance)

Situation familiale

Vous n'êtes pas en couple

Vous n'avez pas d'enfants et autres personnes présentes dans votre foyer (sans compter votre colocataire)

Quitter

Continuer



DEMANDER L'AIDE AU LOGEMENT

1

ACCES

2

SAISIE

3

RECAPITULATIF

4

RESSOURCES

5

FIN



Cette demande vous prendra environ 20 minutes



Pour calculer votre droit, nous avons récupéré vos ressources nettes imposables auprès des Impôts, de votre employeur et des organismes sociaux mais la CAF ne peut pas récupérer automatiquement certaines ressources que vous devez déclarer.

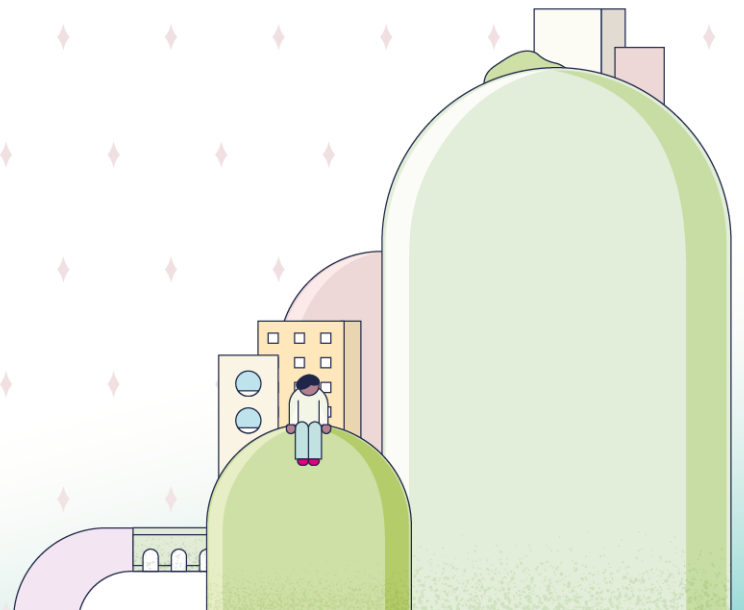
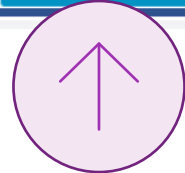
Avant de commencer, vous avez besoin des éléments suivants :

- Attestation du CROUS disponible sur le service Cité-U de votre Crous accessible depuis le portail « Mes services »;
- En l'absence de numéro de sécurité sociale vos derniers revenus sur une période d'un an;
- Montant de la pension alimentaire versée ou reçue, frais réels / professionnels déclarés l'année précédente;
- Pour les travailleurs indépendants vos deux derniers avis d'impositions;
- En cas de patrimoine supérieur à 30 000 euros vos relevés de comptes, l'avis d'imposition, taxe d'habitation, taxes foncières;
- Relevé d'identité bancaire ou postal.



En fin de démarche, vous aurez

- le récapitulatif des informations saisies ;
- si besoin, la liste des pièces justificatives à fournir plus tard.

[Quitter](#)[Continuer plus tard](#)[Continuer](#)

Étape 2 « SAISIE »

Renseignez les informations concernant votre situation, vos coordonnées de contact, vos coordonnées bancaires, vos ressources et votre logement.



DEMANDER L'AIDE AU LOGEMENT

1 ACCES 2 SAISIE 3 RECAPITULATIF 4 RESSOURCES 5 FIN

Situation Contact Logement

VOUS ?

Etat civil

Sexe

Masculin Féminin

Nom de famille ? Prénom

Nom d'usage ?

Numéro de Sécurité sociale ? Date de naissance

Lieu de naissance

France métropolitaine ou Département d'Outre-mer Collectivités d'Outre-mer Étranger

Nationalité

Française UE, EEE ou Suisse Autre

ⓘ Le Royaume-Uni n'est plus membre de l'Union Européenne. Si vous êtes de nationalité britannique, vous devez sélectionner "Autre".

Nom du père Prénom du père

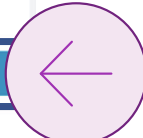
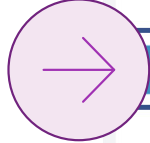
Nom de la mère Prénom de la mère

Vous arrivez de l'étranger

Oui Non

Date d'entrée en France

Précédent Quitter Continuer plus tard Continuer



DEMANDER L'AIDE AU LOGEMENT

1 ACCES **2 SAISIE** 3 RECAPITULATIF 4 RESSOURCES 5 FIN

Situation

Contact

Logement

Titre (S) (C) (M)

Situation familiale

Vous êtes

Célibataire

Divorcé(e)

Séparé(e) après vie commune ou PACS

Séparé(e) de fait ?

Séparé(e) légalement ?

Veuf(ve)

Précédent

Quitter

Continuer plus tard

Continuer

DEMANDER L'AIDE AU LOGEMENT

1 ACCES **2 SAISIE** 3 RECAPITULATIF 4 RESSOURCES 5 FIN

Situation

Contact

Logement

Titre (S) (C) (M)

Situation professionnelle actuelle ou autre situation

Vous êtes

Etudiant

Etudiant et activité salariée

Etudiant et activité non salariée

Etudiant hospitalier ?

 Vous déclarez avoir des ressources suffisantes pour vivre ?

Précédent

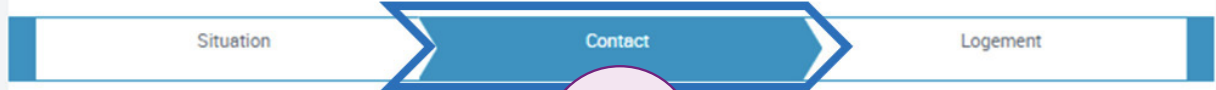
Quitter

Continuer plus tard

Continuer

DEMANDER L'AIDE AU LOGEMENT

- 1 ACCES
- 2 SAISIE**
- 3 RECAPITULATIF
- 4 RESSOURCES
- 5 FIN



Adresse

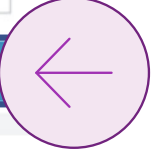
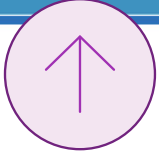
Date d'entrée dans le logement

Pays

Code postal ou commune

N° et voie / Lieu-dit

Complément d'adresse ?



DEMANDER L'AIDE AU LOGEMENT

1 ACCES **2 SAISIE** 3 RECAPITULATIF 4 RESSOURCES 5 FIN

Situation

Contact

Logement

Caractéristiques du logement

Type de logement ?

 Studio, appartement ou maison Chambre sans WC Chambre avec WC

Surface du logement ?

 m²

Logement meublé ?

 Oui Non

i Définition d'un logement meublé

Pour être considéré comme meublé, votre logement doit être équipé de tout le mobilier nécessaire à la vie courante (lit, table, chaises, vaisselle, réfrigérateur, ustensiles de cuisine ...). Toutes les pièces doivent être meublées.

Vous êtes en colocation ?

 Oui Non

Montant du loyer charges comprises

 €

Date de début du contrat de location ou du bail

Mois du premier loyer payé

Logement décent ?

 Oui Non

Précédent

Quitter

Continuer plus tard

Continuer

DEMANDER L'AIDE AU LOGEMENT

1 ACCES **2 SAISIE** 3 RECAPITULATIF 4 RESSOURCES 5 FIN

Situation

Contact

Logement

Votre bailleur ?

Vous payez votre loyer à

Un particulier

Agence immobilière, SCI, HLM...

Votre bailleur réside

En France

A l'étranger

Nom

PREN

Prénom

JEAN

Code postal ou commune

99999

N° et voie / lieu-dit

Précédent

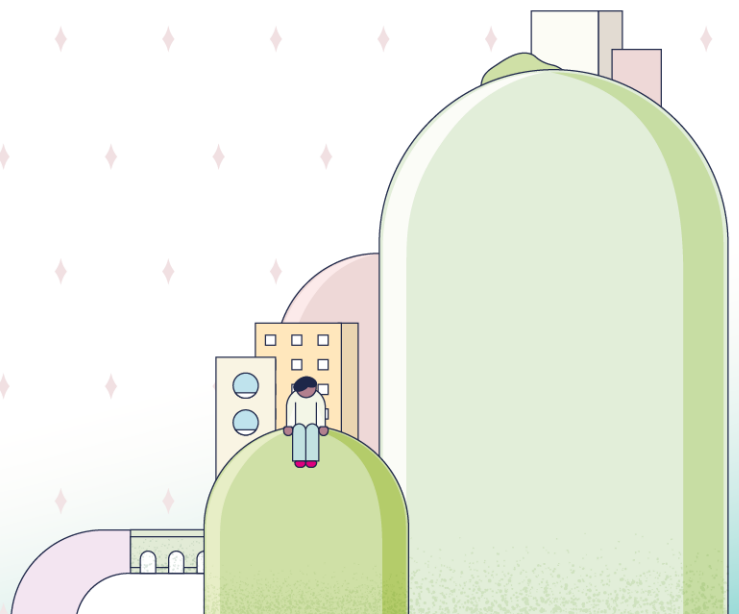
Quitter

Continuer plus tard

Continuer



Si votre bailleur est une société, pensez à demander le numéro Siret à votre bailleur s'il ne figure pas sur votre contrat de location (identifiant de la société composé de 14 chiffres)



DEMANDER L'AIDE AU LOGEMENT

1 ACCES **2 SAISIE** 3 RECAPITULATIF 4 RESSOURCES 5 FIN

Situation

Contact

Logement

Saisie du bailleur

 Nous n'avons pas trouvé votre bailleur. Merci de compléter les informations le concernant.

Civilité

 Monsieur Madame

Nom

PERRIN

Prénom

LOUIS

Code postal et commune

93000 ANTOIN

N° et voie / Lieu-dit

12 rue de France

Complément d'adresse

Courriel

LOUIS.PERRIN@93000.FR

N° de téléphone fixe

01 23 45 67 89

N° de téléphone mobile

0X XX XX XX XX

Précédent

Quitter

Continuer plus tard

Continuer

DEMANDER L'AIDE AU LOGEMENT

1 ACCES **2 SAISIE** 3 RECAPITULATIF 4 RESSOURCES 5 FIN

Situation

Contact

Logement

Informations complémentaires

Vous sous-louez une partie de votre logement

 Oui Non

Vous occupez un second logement en raison d'un stage ou d'un apprentissage

 Oui Non

Précédent

Quitter

Continuer plus tard

Continuer

DEMANDER L'AIDE AU LOGEMENT

1

ACCES

2

SAISIE

3

RECAPITULATIF

4

RESSOURCES

5

FIN

Récapitulatif

Pour valider et transmettre votre déclaration, cliquer sur « Continuer »

Pour modifier votre saisie, cliquer sur le 

Pour abandonner, cliquer sur « Quitter »

Vous êtes locataire et vous payez un loyer pour votre résidence principale

Vous n'êtes pas rattaché(e) fiscalement à vos parents

Vous êtes en foyer hors CROUS

Etat Civil 

Monsieur Prénom NOM PRENOM NOM

Date de naissance : DD/MM/AAAA

Numéro de Sécurité sociale : SS N° DD MM JJ AAAA AA

Lieu de naissance : VILLE PAYS

Nationalité : FR, BEL ou Autre

Nom et prénom du père : PRENOM NOM

Nom et prénom de la mère : PRENOM NOM

Prénom NOM PRENOM NOM arrive de l'étranger

Date d'entrée en France : DD/MM/AAAA

Prénom ne réside pas à l'étranger

Situation familiale 

Prénom NOM PRENOM NOM Libellé

Situation professionnelle 

Situation Actuelle

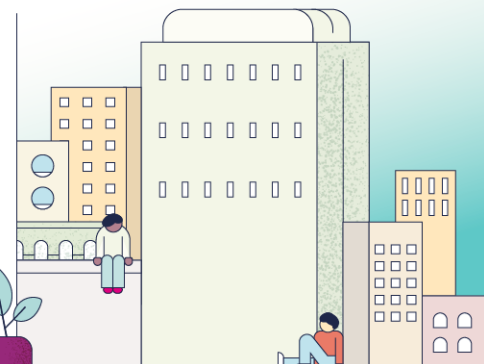
Prénom NOM PRENOM NOM est étudiant(e) et n'est pas boursier(e)

Prénom NOM PRENOM NOM déclare des ressources suffisantes pour vivre

Précédent

Quitter

Continuer



DEMANDER L'AIDE AU LOGEMENT

1

ACCES

2

SAISIE

3

RECAPITULATIF

4

RESSOURCES

5

FIN

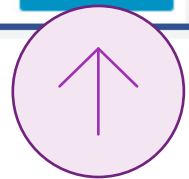
Après vérification de votre situation, nous connaissons déjà vos ressources.

Vous pourrez aller les consulter sur « Mon Compte », dans la rubrique « Consulter mes ressources » dès que votre demande sera prise en compte.

Quitter

Continuer plus tard

Suivant



DEMANDER L'AIDE AU LOGEMENT

1

ACCES

2

SAISIE

3

RECAPITULATIF

4

RESSOURCES

5

FIN

Coordonnées bancaires

 L'IBAN et le BIC sont indiqués sur votre RIB (Relevé d'Identité Bancaire) ou vos relevés de compte.

Titulaire du compte : **Stéphane BRUNO SERRAZ**

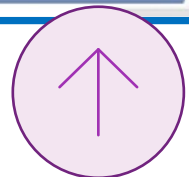
IBAN 

BIC

Quitter

Continuer plus tard

Continuer



DEMANDER L'AIDE AU LOGEMENT

1

ACCES

2

SAISIE

3

RECAPITULATIF

4

RESSOURCES

5

FIN

En validant ma demande, je certifie sur l'honneur que les renseignements fournis sont exacts.

Je m'engage immédiatement à informer la Caf lors d'un changement (professionnel, vie familiale, logement).

Pour éviter de rembourser, mieux vaut tout déclarer.

Adopter les bons réflexes!

[Quitter](#)[Valider](#)[Accueil](#) / [Mes services en ligne](#) / [Faire une demande de prestation](#) / [Demander l'aide au logement](#)

DEMANDER L'AIDE AU LOGEMENT

1

ACCES

2

SAISIE

3

RECAPITULATIF

4

RESSOURCES

5

FIN

Votre demande a bien été enregistrée

Votre numéro allocataire est :

Conservez-le bien, il vous sera demandé pour toutes vos démarches avec la Caf.



Nous allons étudier vos droits.



Vous pouvez télécharger dès maintenant :

- Le récapitulatif de votre demande d'aide au logement

[Télécharger](#)

- Le récapitulatif de votre déclaration de ressources

[Télécharger](#)

Vous pouvez aussi retrouver vos récapitulatifs dans la rubrique Suivre mes démarches dès que votre demande est traitée.

Vous pensez avoir fait une erreur ?

Vous pouvez à tout moment informer la Caf que vous vous êtes trompé dans une déclaration ou que vous avez oublié de déclarer une information. Cela s'appelle le droit à l'erreur.

Votre avis compte !

Pour nous aider à améliorer nos services, prenez 2 minutes pour donner votre avis sur cette démarche.

Je donne
mon avis

Voxusagers.gouv.fr

