

TUTO

# Aide au logement 2024

Pour les étudiants vivant dans des résidences  
non gérées par le CROUS



- Votre allocation de logement étudiant 2023
- Étudiant vivant dans une résidence non-CROUS
- Vous êtes étudiant(e)
- Vous êtes logé dans une résidence universitaire non gérée par le Crous.

**Vous pouvez bénéficier d'une allocation logement**



Rendez-vous sur le site [caf.fr](https://caf.fr) pour saisir votre demande d'allocation logement en ligne.



**Vous devez d'abord ouvrir un compte bancaire en France.  
N'oubliez pas de vous munir de :**

1

Un justificatif de votre identité et de votre état civil (carte nationale d'identité ou passeport et acte de naissance).

2

Si vous êtes citoyen de l'Union européenne : certificat de scolarité, copie de votre carte européenne d'assurance maladie.

3

Si vous êtes étudiant d'un pays hors Union européenne : copie de votre titre de séjour en cours de validité.

4

Coordonnées du compte bancaire (RIB).

5

Montant de vos ressources.

6

Un justificatif de domicile signé par votre propriétaire (si cela est demandé à la fin de la demande).



Les éventuelles pièces justificatives à fournir seront listées sur la dernière page de ce formulaire de demande en ligne. Vous pouvez envoyer vos pièces justificatives par courriel dans l'espace « **Mon compte** » du site [caf.fr](https://caf.fr), ou via l'application smartphone Caf-Mon compte. Avant de commencer votre demande en ligne, vous pouvez estimer le montant de votre allocation logement dans la rubrique « **Les services en ligne : estimer vos droits** ».



### Informations importantes

Faites votre demande d'allocation logement dès votre entrée dans le logement.

Le droit à l'allocation de logement sera actif le mois suivant votre emménagement.

Par exemple, si vous emménagez en septembre et que vous enregistrez votre demande immédiatement, vous commencerez à recevoir l'allocation de logement à partir d'octobre. Votre premier versement d'allocation de logement sera effectué entre le 5 et le 10 novembre.



### Septembre

Date d'entrée dans le logement.

### Octobre

Date de début du droit à l'allocation logement de la Caf.

### Novembre

Allocation logement d'octobre versée entre le 5 et le 10 novembre.

## Bonjour, comment la Caf peut vous aider ?

Quelle que soit votre situation nous pouvons vous aider

### Vie personnelle

- Couple
- Grossesse
- Enfant
- Séparation
- Mode de garde
- Études

Consulter



### Vie professionnelle

- Emploi
- Rsa
- Prime d'activité
- Travailleur non salarié
- Travail à l'étranger
- Retraite

Consulter



### Logement

- Aides au logement
- Déménagement
- Étudiant
- Colocation
- Hébergement

Consulter



### Handicap

- Allocation aux adultes handicapés
- Services et aides par le travail
- Parent d'un enfant handicapé
- Aidant

Consulter



### Accident de vie

- Hospitalisation
- Décès d'un adulte
- Décès d'un enfant
- Réinsertion
- Solidarité

Consulter



## Que souhaitez-vous faire aujourd'hui ?



Faire une simulation



Demander une prestation



Modifier ma situation

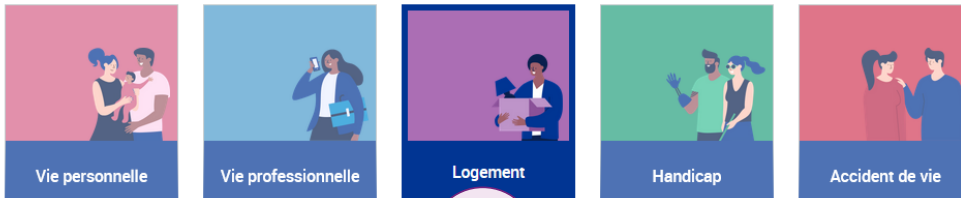


Télécharger une attestation



Accueil > Aides et démarches > Mes démarches > [Faire une demande de prestation](#)

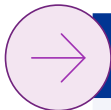
## Faites une demande de prestation en ligne



Sélectionnez la prestation qui vous intéresse



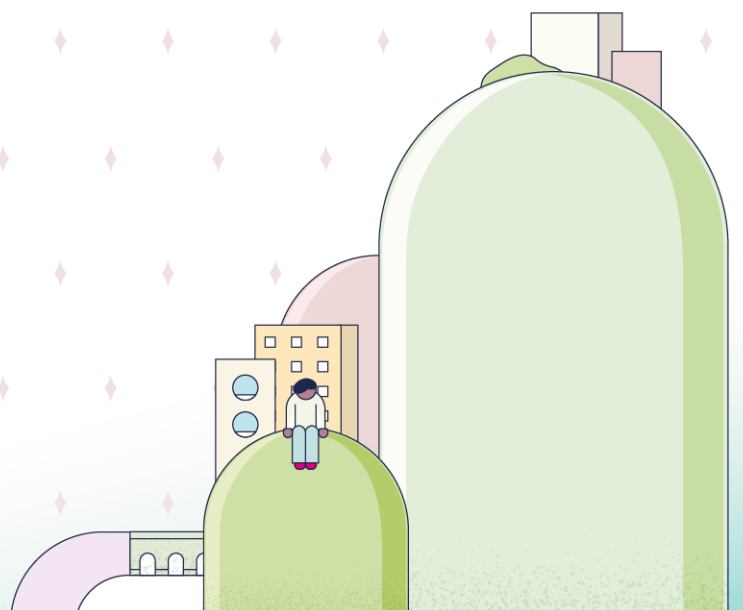
### Aide au logement



#### Demande d'aide au logement

Lorsque vous payez un loyer et que vos ressources sont modestes, vous pouvez bénéficier d'une aide personnelle au logement.

Afin de connaître le montant potentiel de votre droit, nous vous invitons à effectuer une simulation.

[Simuler](#)[Faire la demande](#)[En savoir plus](#)

CONNEXION

Pour faire une demande de prestation, vous devez vous connecter ou créer un compte.

Créer un compte

Créer

Déjà un compte ?

Se connecter

OU

FranceConnect est la solution proposée par l'État pour sécuriser et simplifier la connexion à vos services en ligne.



Qu'est-ce que FranceConnect ?

Si vous n'avez pas de  
numéro de compte  
vous référer à la fiche  
« première  
connexion »

CONNEXION

Tous les champs sont obligatoires, sauf mention contraire.

Numéro de Sécurité sociale ?

1 XX 06 31 555 XXX

Se souvenir de moi

[J'ai un identifiant provisoire](#)

Mot de passe

.....

[Mot de passe oublié ?](#)

Se connecter

OU

FranceConnect est la solution proposée par l'État pour sécuriser et simplifier la connexion à vos services en ligne.



Qu'est-ce que FranceConnect ?

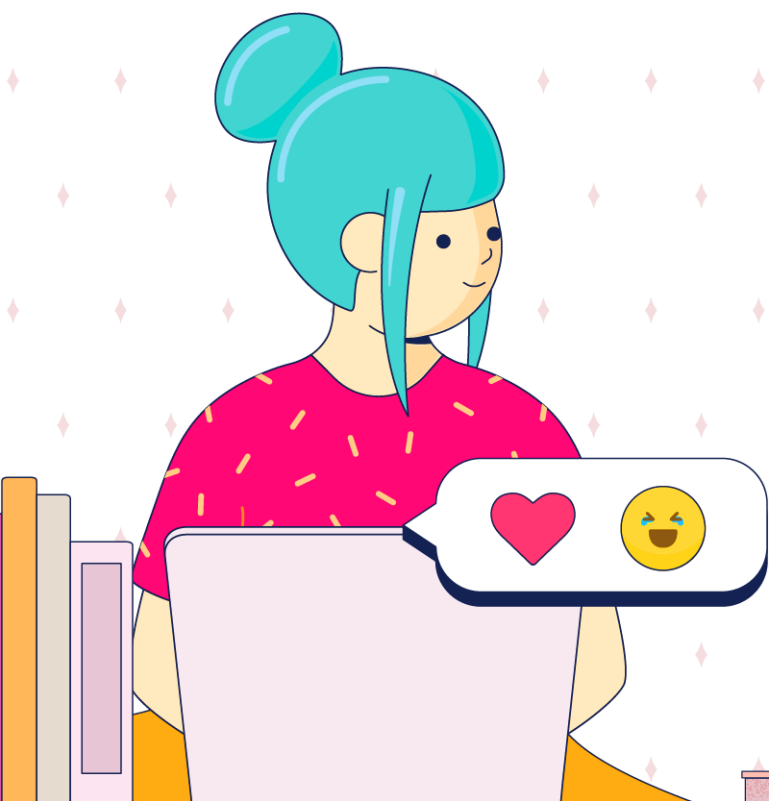
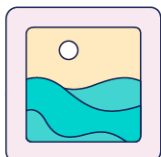
[Première connexion ?](#)

[Créer Mon Compte](#)

# Les étapes de la demande en ligne

## Étape 1 « ACCÈS »

Renseignez les informations demandées



## DEMANDER L'AIDE AU LOGEMENT

1

ACCÈS

2

SAISIE

3

RECAPITULATIF

4

RESSOURCES

5

FIN

Code postal et commune du domicile pour lequel vous faites la demande d'aide au logement

99999 99999

Vous vivez en couple

Oui

Non

Vous êtes étudiant y compris en année de césure (hors apprentissage, alternance) ?



Oui

Non

Le nombre d'enfants et autres personnes présentes dans votre foyer (sans compter votre colocataire)

0



Si vous vivez en colocation indiquez « 0 »

Pour ce logement



Vous payez un loyer

Vous remboursez un prêt immobilier pour un logement ancien

Vous remboursez un prêt immobilier pour un logement neuf

Date d'entrée dans ce logement

01/01/2020



Vous êtes rattaché fiscalement à vos parents ?

Oui

Non

Vous êtes

Locataire ou colocataire

Sous-locataire ?

Logé par le CROUS



En foyer hors CROUS

ⓘ L'occupant d'un foyer a le statut de résident. Il paie une redevance et non un loyer. Il a signé une convention d'occupation.

Quitter

Continuer



## DEMANDER L'AIDE AU LOGEMENT

**1**  
ACCÈS**2**  
SAISIE**3**  
RECAPITULATIF**4**  
RESSOURCES**5**  
FIN

## Récapitulatif des conditions d'accès à l'aide au logement

Pour valider vos informations et créer votre compte de sauvegarde, cliquer sur « Continuer »

Pour modifier votre saisie, cliquer sur le 

Pour abandonner, cliquer sur « Quitter »

 En cliquant sur le bouton "Continuer" vous ne pourrez plus modifier les informations ci-dessous

Conditions d'accès à l'aide au logement 

## Votre logement

Votre logement est situé à [L'Arde \(73100\)](#)

Vous êtes entré dans ce logement le [7 janvier 2022](#)

Vous êtes rattaché fiscalement à vos parents

Vos parents ne sont pas assujettis à l'impôt sur la Fortune Immobilière

Vous êtes logé par le CROUS

## Situation Professionnelle

Vous êtes étudiant y compris en année de césure (hors apprentissage, alternance)

## Situation familiale

Vous n'êtes pas en couple

Vous n'avez pas d'enfants et autres personnes présentes dans votre foyer (sans compter votre colocataire)

[Quitter](#)[Continuer](#)



## DEMANDER L'AIDE AU LOGEMENT

1

ACCES

2

SAISIE

3

RECAPITULATIF

4

RESSOURCES

5

FIN



Cette demande vous prendra environ 20 minutes



Pour calculer votre droit, nous avons récupéré vos ressources nettes imposables auprès des Impôts, de votre employeur et des organismes sociaux mais la CAF ne peut pas récupérer automatiquement certaines ressources que vous devez déclarer.

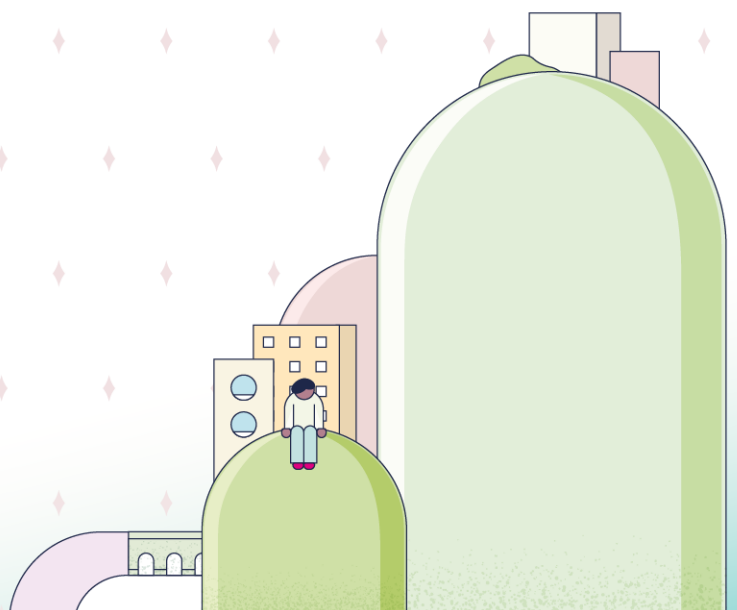
Avant de commencer, vous avez besoin des éléments suivants :

- Attestation du CROUS disponible sur le service Cité-U de votre Crous accessible depuis le portail « Mes services »;
- En l'absence de numéro de sécurité sociale vos derniers revenus sur une période d'un an;
- Montant de la pension alimentaire versée ou reçue, frais réels / professionnels déclarés l'année précédente;
- Pour les travailleurs indépendants vos deux derniers avis d'impositions;
- En cas de patrimoine supérieur à 30 000 euros vos relevés de comptes, l'avis d'imposition, taxe d'habitation, taxes foncières;
- Relevé d'identité bancaire ou postal.



En fin de démarche, vous aurez

- le récapitulatif des informations saisies ;
- si besoin, la liste des pièces justificatives à fournir plus tard.

[Quitter](#)[Continuer plus tard](#)[Continuer](#)

## Étape 2 « SAISIE »

Renseignez les informations concernant votre situation, vos coordonnées de contact, vos coordonnées bancaires, vos ressources et votre logement.



DEMANDER L'AIDE AU LOGEMENT

1 ACCES 2 SAISIE 3 RECAPITULATIF 4 RESSOURCES 5 FIN

Situation Contact Logement

VOUS ?

Etat civil

Sexe

Masculin Féminin

Nom de famille ? Prénom

Nom d'usage ?

Numéro de Sécurité sociale ? Date de naissance

Lieu de naissance

France métropolitaine ou Département d'Outre-mer Collectivités d'Outre-mer Étranger

Nationalité

Française UE, EEE ou Suisse Autre

Le Royaume-Uni n'est plus membre de l'Union Européenne. Si vous êtes de nationalité britannique, vous devez sélectionner "Autre".

Nom du père Prénom du père

Nom de la mère Prénom de la mère

Vous arrivez de l'étranger

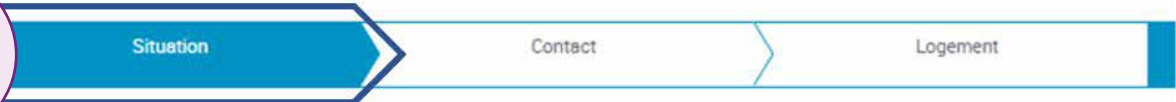
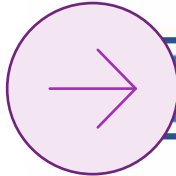
Oui Non

Date d'entrée en France

Précédent Quitter Continuer plus tard Continuer

## DEMANDER L'AIDE AU LOGEMENT

- 1 ACCES
- 2 SAISIE**
- 3 RECAPITULATIF
- 4 RESSOURCES
- 5 FIN



### Tout OK ?

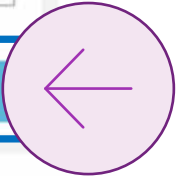
#### Situation familiale

Vous êtes

Célibataire	Divorcé(e)	Séparé(e) après vie commune ou PACS
Séparé(e) de fait ?	Séparé(e) légalement ?	Veuf(ve)

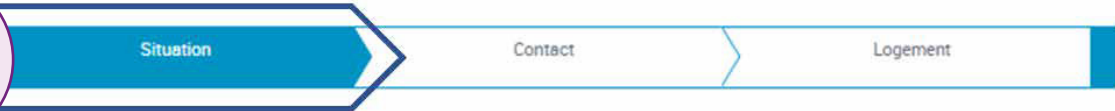
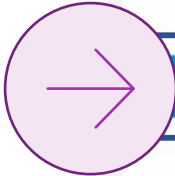
Précédent    Quitter

Continuer plus tard    Continuer



## DEMANDER L'AIDE AU LOGEMENT

- 1 ACCES
- 2 SAISIE**
- 3 RECAPITULATIF
- 4 RESSOURCES
- 5 FIN



Vous êtes

### Situation professionnelle actuelle ou autre situation

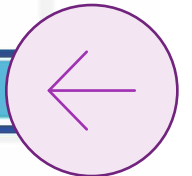
Vous êtes

Etudiant	Etudiant et activité salariée
Etudiant et activité non salariée	Etudiant hospitalier <span>?</span>

Vous déclarez avoir des ressources suffisantes pour vivre ?

[Précédent](#) [Quitter](#)

[Continuer plus tard](#) [Continuer](#)



## DEMANDER L'AIDE AU LOGEMENT

- 1 ACCES
- 2 SAISIE**
- 3 RECAPITULATIF
- 4 RESSOURCES
- 5 FIN

Situation **Contact** Logement

**Adresse**

Date d'entrée dans le logement

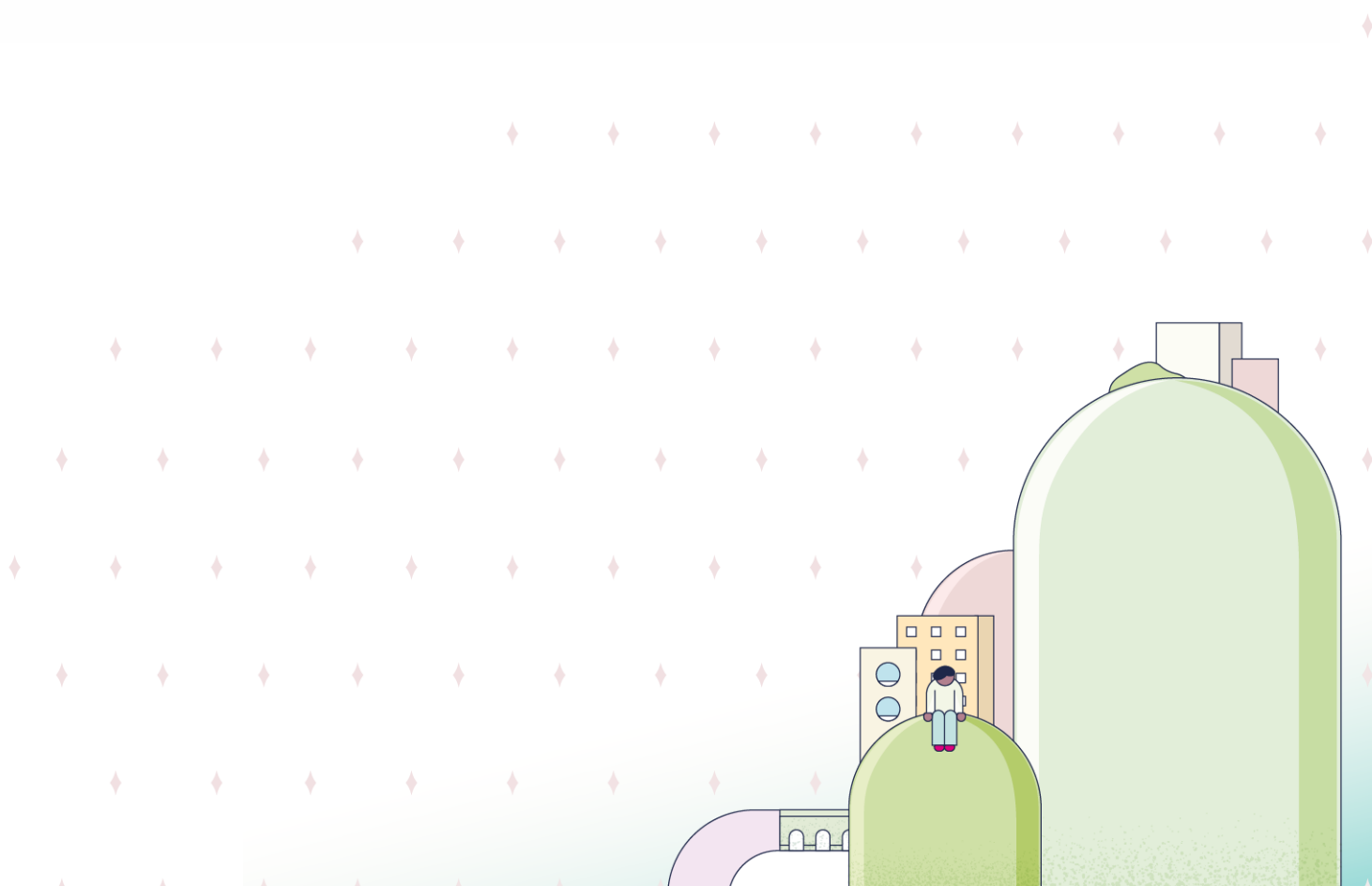
Pays

Code postal ou commune

N° et voie / Lieu-dit

Complément d'adresse ?

Précédent Quitter Continuer plus tard Continuer



## DEMANDER L'AIDE AU LOGEMENT

1

ACCES

2

SAISIE

3

RECAPITULATIF

4

RESSOURCES

5

FIN

Situation

Contact

Logement

## Caractéristiques du logement

Surface du logement ?

 m<sup>2</sup>

Nombre de personnes résidant dans le logement (y compris vous-même)

Montant de la redevance complète ?

 €

Date du premier mois de la redevance complète

Logement décent ?

 Oui  Non

Précédent

Quitter

Continuer plus tard

Continuer



Le nombre de résidents doit être compris entre 1 et 20

## DEMANDER L'AIDE AU LOGEMENT

**1**  
ACCES**2**  
SAISIE**3**  
RECAPITULATIF**4**  
RESSOURCES**5**  
FIN

Situation

Contact

Logement



## Votre bailleur ?

Votre bailleur réside

En France

A l'étranger

Vous connaissez le numéro SIRET de votre bailleur ?

Oui

Non

Recherche du SIRET à l'aide d'Infogreffe (lien externe)

Vous avez trouvé le numéro SIRET de votre bailleur

Oui

Non

Raison sociale ?

Code postal ou commune

AGENCE

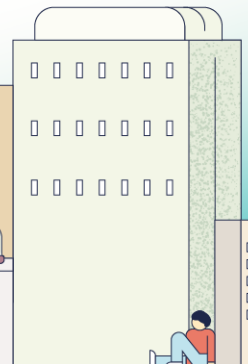
65440

Précédent

Quitter

Continuer plus tard

Continuer




## DEMANDER L'AIDE AU LOGEMENT

1 ACCES    **2 SAISIE**    3 RECAPITULATIF    4 RESSOURCES    5 FIN

Situation > Contact > **Logement**

**Saisie du bailleur**

 Nous n'avons pas trouvé votre bailleur. Merci de compléter les informations le concernant.

Raison sociale

Code postal et commune

N° et voie / Lieu-dit

Complément d'adresse

Courriel

N° de téléphone fixe

N° de téléphone mobile

Précédent    Quitter    Continuer plus tard    **Continuer**

## DEMANDER L'AIDE AU LOGEMENT

1 ACCES    **2 SAISIE**    3 RECAPITULATIF    4 RESSOURCES    5 FIN

Situation > Contact > **Logement**

**Informations complémentaires**

Vous occupez un second logement en raison d'un stage ou d'un apprentissage

Précédent    Quitter    Continuer plus tard    **Continuer**



## DEMANDER L'AIDE AU LOGEMENT

1

ACCES

2

SAISIE

3

RECAPITULATIF

4

RESSOURCES

5

FIN

## Récapitulatif

Pour valider et transmettre votre déclaration, cliquer sur « Continuer »

Pour modifier votre saisie, cliquer sur le 

Pour abandonner, cliquer sur « Quitter »

## Vous êtes locataire et vous payez un loyer pour votre résidence principale

Vous n'êtes pas rattaché(e) fiscalement à vos parents

Vous êtes en foyer hors CROUS

Etat Civil 

Monsieur **BRUNO GEMAZ**

Date de naissance : **04/04/1983**

Numéro de Sécurité sociale : **1 43 06 31 909 000**

Lieu de naissance : **17100 TAILLEVAUX**

Nationalité : **FR, FR au Sésame**

Nom et prénom du père : **ROBERTINE VAN**

Nom et prénom de la mère : **ESTER GAZ**

**BRUNO GEMAZ** arrive de l'étranger

Date d'entrée en France : **01/01/2000**

**BRUNO** ne réside pas à l'étranger

Situation familiale 

**BRUNO GEMAZ** **Célibataire**

Situation professionnelle 

## Situation Actuelle

**BRUNO GEMAZ** est étudiant(e) et n'est pas boursier(e)

**BRUNO GEMAZ** déclare des ressources suffisantes pour vivre

Précédent

Quitter

Continuer



## DEMANDER L'AIDE AU LOGEMENT

1

ACCES

2

SAISIE

3

RECAPITULATIF

4

RESSOURCES

5

FIN

Après vérification de votre situation, nous connaissons déjà vos ressources.

Vous pourrez aller les consulter sur « Mon Compte », dans la rubrique « Consulter mes ressources » dès que votre demande sera prise en compte.

Quitter

Continuer plus tard

Suivant



## DEMANDER L'AIDE AU LOGEMENT

1

ACCES

2

SAISIE

3

RECAPITULATIF

4

RESSOURCES

5

FIN

## Coordonnées bancaires

 L'IBAN et le BIC sont indiqués sur votre RIB (Relevé d'Identité Bancaire) ou vos relevés de compte.

Titulaire du compte : *(Nom PRÉNOM COGNOM)*

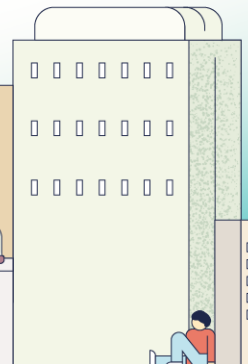
IBAN 

BIC

Quitter

Continuer plus tard

Continuer



## DEMANDER L'AIDE AU LOGEMENT

1

ACCES

2

SAISIE

3

RECAPITULATIF

4

RESSOURCES

5

FIN

En validant ma demande, je certifie sur l'honneur que les renseignements fournis sont exacts.

Je m'engage immédiatement à informer la Caf lors d'un changement (professionnel, vie familiale, logement).

Pour éviter de rembourser, mieux vaut tout déclarer.

Adopter les bons réflexes!

[Quitter](#)[Valider](#)[Accueil](#) / [Mes services en ligne](#) / [Faire une demande de prestation](#) / [Demander l'aide au logement](#)

## DEMANDER L'AIDE AU LOGEMENT

1

ACCES

2

SAISIE

3

RECAPITULATIF

4

RESSOURCES

5

FIN

Votre demande a bien été enregistrée

Votre numéro allocataire est : 2023 00000

Conservez-le bien, il vous sera demandé pour toutes vos démarches avec la Caf.



Nous allons étudier vos droits.



Vous pouvez télécharger dès maintenant :

- Le récapitulatif de votre demande d'aide au logement

[Télécharger](#)

- Le récapitulatif de votre déclaration de ressources

[Télécharger](#)

Vous pouvez aussi retrouver vos récapitulatifs dans la rubrique Suivre mes démarches dès que votre demande est traitée.

**Vous pensez avoir fait une erreur ?**

Vous pouvez à tout moment informer la Caf que vous vous êtes trompé dans une déclaration ou que vous avez oublié de déclarer une information. Cela s'appelle le droit à l'erreur.

**Votre avis compte !**

Pour nous aider à améliorer nos services, prenez 2 minutes pour donner votre avis sur cette démarche.

Je donne  
mon avis

Voxusagers.gouv.fr

