

Des services, au plus près des familles et des besoins des territoires

97 752 399 € pour l'offre d'accueil du jeune enfant

- 89 Relais petite enfance pour 6 251 assistants maternels actifs qui accueillent 17 220 enfants,
- 349 Maisons d'assistants maternels représentant 3 394 places d'accueil,
- 472 équipements d'accueil en Gironde représentant 11 711 places.

44 063 735 € pour l'accès aux loisirs et l'autonomie des jeunes

- 2 122 lieux d'implantation d'Alsh,
- 84 plans mercredi signés,
- 26 projets initiés par des jeunes et financés pour un montant de 47 500 €,
- 1 150 000 € pour les départs en vacances avec le service Vacaf,
- 305 000 € pour le programme vacances de territoire.

3 637 563 € pour le soutien à la parentalité

- 390 actions financées appartenant au réseau d'écoute, d'appui et d'accompagnement des parents,
- 69 lieux d'accueil enfants parents,
- 110 acteurs financés dans le cadre des contrats locaux d'accompagnement à la scolarité,
- 681 familles bénéficiaires d'une aide à domicile,
- 745 familles accueillies dans les espaces rencontres,
- 1 233 familles ont bénéficié d'une médiation familiale et 5 288 d'informations préalables à la médiation,
- 828 familles reçues sur l'espace famille,
- 2 474 allocataires bénéficient du service Caf d'intermédiation financière pour le versement de la pension alimentaire.

2 104 381 € pour l'accompagnement social des familles

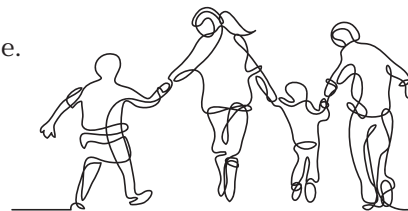
- 40 travailleurs sociaux – 3 881 interventions sociales auprès des familles,
- 249 personnes formées ou accompagnées par le Cpva, centre de formation de la Caf.

2 342 050 € pour l'amélioration du logement, la prévention des expulsions et la lutte contre le mal logement

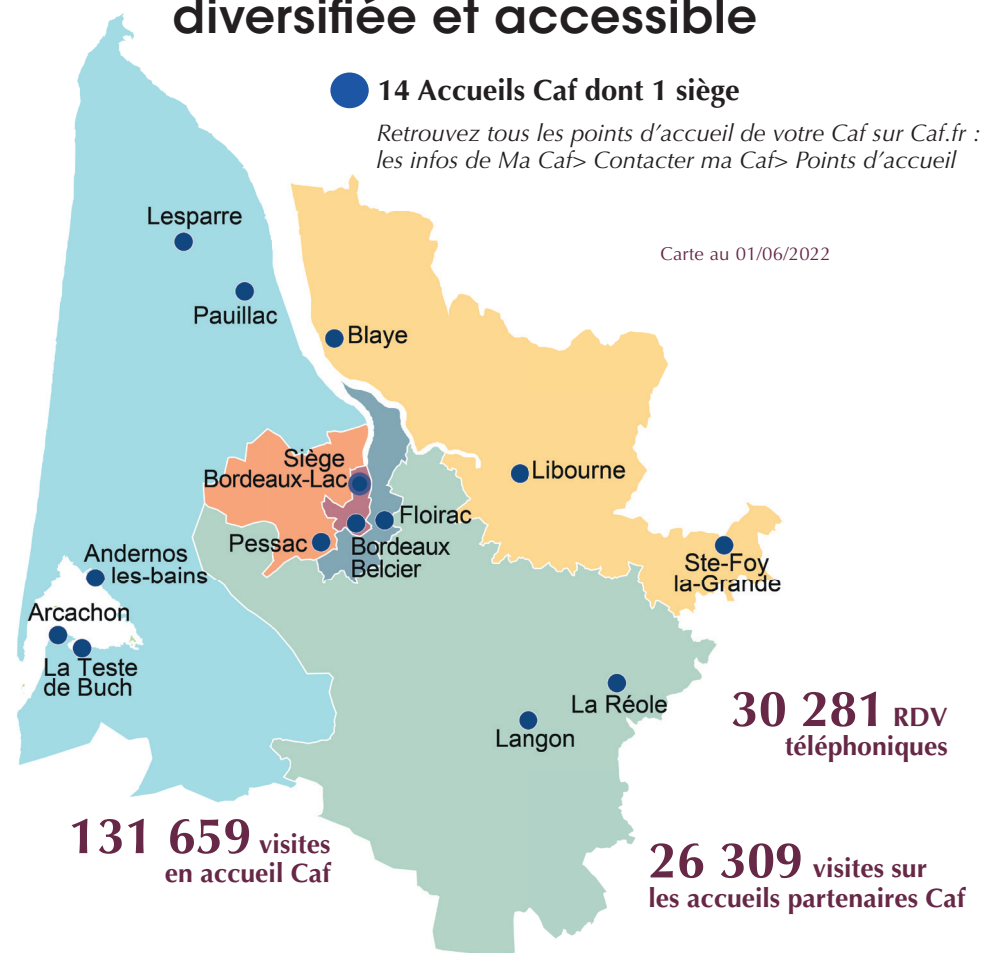
- aides à l'équipement mobilier/ménager pour 3 089 familles,
- prêts caravane versés à 36 familles et prêts viabilisation à 2 familles de la communauté des gens du voyage,
- 963 302 € versés par la Caf aux partenaires intervenants sur le logement.

9 916 660 € pour l'animation de la vie sociale

- 51 centres sociaux - 10 hors Métropole.
- 61 espaces de vie sociale - 39 hors Métropole.



Une offre de service diversifiée et accessible



14 accueils Caf

- Les sites d'accueils de la Caf proposent des rendez-vous avec des professionnels Caf, un accompagnement au caf.fr et plusieurs espaces multi services caf.fr en libre accès.

62 accueils partenaires Caf, une réponse aux besoins de proximité

- La Caf de la Gironde s'appuie sur les partenaires du territoire.
- 22 points relais Caf : l'agent d'accueil de la structure partenaire, formé par la Caf, offre un premier niveau d'information aux usagers, un accès au caf.fr et les accompagne dans leurs démarches administratives.
- 40 espaces France services : l'animateur France services apporte des renseignements de premier niveau sur la Caf, les organismes de Sécurité sociale et les services de l'Etat. Il accompagne les usagers dans leurs démarches administratives.

52 points numériques Caf

- Ces espaces en libre service sont aménagés et animés par les partenaires de la Caf, dans un centre social ou un espace de vie sociale. Vous y trouverez un ordinateur pour réaliser vos démarches en ligne sur caf.fr en toute autonomie et un accompagnement à la navigation sur Caf.fr ou l'application "caf-mon compte".

Contacts



www.caf.fr

Pour faciliter vos démarches administratives sans vous déplacer.

3230 Service gratuit + prix appel

Un conseiller à votre disposition de 9h à 16h30, du lundi au vendredi.

Une seule adresse

Caf de la Gironde - Rue du Docteur Gabriel Péry - 33 078 Bordeaux Cedex

Conception et réalisation Communication Caf33 - 13/06/2022 - Crédit Photo : DR CNAF - Adobe Stock

Portrait de la Caf de la Gironde

Données chiffrées au 31/12/2021



Un service public de proximité pour les familles & les territoires



Un grand service public de la solidarité

La Caf de la Gironde est un organisme de droit privé, chargé d'une mission de service public. Elle constitue avec les 100 autres Caf de France et la Caisse nationale, la branche famille de la Sécurité sociale.

Deux missions prioritaires :

- aider les familles dans leur vie quotidienne, faciliter, en particulier, la conciliation entre vie familiale et vie professionnelle ;
- développer la solidarité envers les plus vulnérables, dont les personnes handicapées.

Deux leviers d'intervention :

- le versement de prestations financières aux familles ;
- l'accompagnement des familles et la mise en place ou le cofinancement de différents services et équipements collectifs qui leur sont destinés.

Son objectif est de proposer une offre globale de services, au plus près des habitants, en luttant contre les inégalités territoriales et sociales.

Un engagement, résolument humain

Le Conseil d'administration est composé de 23 membres désignés pour quatre ans et de 3 représentants du personnel. Il garantit la neutralité et l'exercice de notre mission de service public.

L'équipe de direction élabore les orientations stratégiques et assure le pilotage général de l'organisme pour assurer une qualité de service optimale.

812 femmes et hommes au service des usagers

La direction



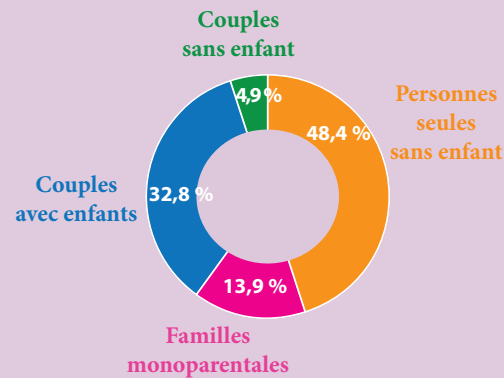
Portrait des allocataires de Gironde

Au 30 juin 2021

344 526 allocataires

783 846 personnes couvertes :
47,4 % de la population du département

Pour près d'1 allocataire sur 4 (23 %), les prestations représentent plus de 50 % de leurs ressources

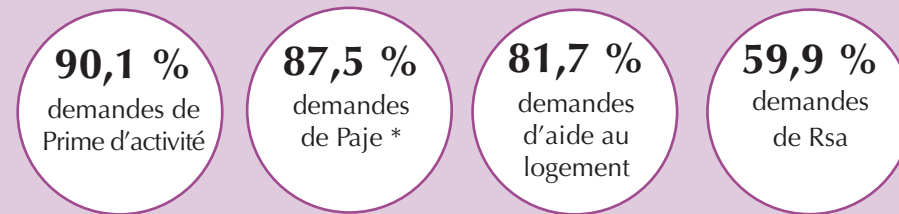


Les modes de contact

- 684 104** appels téléphoniques traités, soit une efficacité de 60,1 %
- 3 372 551** courriers reçus

- 178 500** mails traités
- + de 2 700** abonnés à la page Facebook de la Caf
- + de 900** abonnés à la page LinkedIn Créée le 4 mars 2021

L'utilisation des services sur caf.fr



* Prestation accueil jeune enfant.

La présidence du conseil d'administration

Date d'installation
23 mars 2022

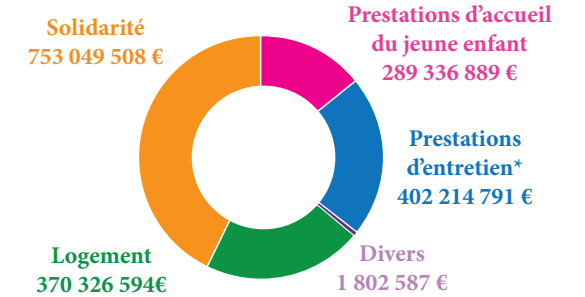
- Nathalie GAILLARD-BIENFAIT
Présidente
- François-Xavier LEURET
1^{er} vice-président
- Michel CAMPAGNARI
2^e vice-président
- Laurent ABRAHAM
3^e vice-président



La Caf acteur économique et social

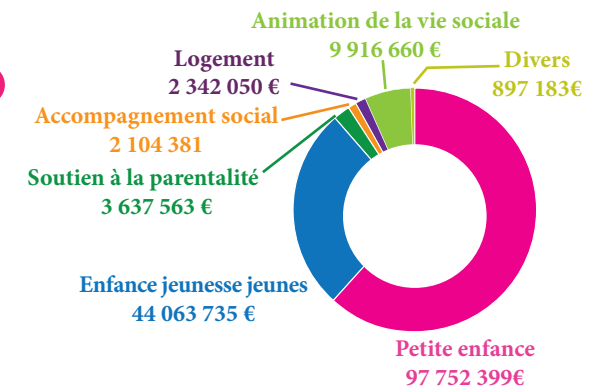
1 817 millions €

de prestations versées en 2021



161 millions €

pour la mise en oeuvre de la politique d'action sociale en 2021



Des équipes au service des territoires

Six unités territoriales Caf sont constituées et mettent en oeuvre la politique d'action sociale de l'organisme dans le département. Elles sont chargées de la mise en oeuvre des Conventions territoriales globales Caf qui facilitent la co-construction avec les élus de réponses adaptées et concrètes aux besoins de toutes les familles.

En 2021, 22 Ctg sont en cours de mise en oeuvre, 57,72 % de la population girondine est couverte.



Des actions pour intensifier l'accès aux droits et garantir le juste droit

- 9 020 dossiers pris en charge par l'équipe dédiée à l'accès aux droits,
- 7 244 remises de dettes,
- 40 000 appels téléphoniques à destination des allocataires pour faciliter les démarches en ligne, anticiper les ruptures de droits et de paiement,
- 826 263 contrôles effectués et plus de 34 millions d'€ régularisés,
- 111 partenaires contrôlés et 85 équipements régularisés.

* Allocations familiales, Complément familial, Allocation de soutien familial, Allocation de rentrée scolaire, Allocation d'éducation de l'enfant handicapé, Allocation journalière de présence parentale (Ajpp), Complément Ajpp