

CHIFFRES CLÉS

2024

257
salariés

La Caf du Doubs en quelques chiffres



101 400
allocataires



239 300
personnes couvertes



dont
99 600
enfants



6 860
euros

versés en moyenne par an
par foyer allocataire



53,22
millions d'euros

versés en action sociale



642,73
millions d'euros

versés en prestations
légales

La petite enfance



13 000
bénéficiaires
de la prestation
d'accueil du jeune
enfant

120
enfants accueillis
dans les deux
haltes-garderies
gérées par la Caf

3 484
places d'accueil du
jeune enfant

dont
85
places créées en
2024

21
Lieux d'accueil
enfants parents
(Laep)

3 413
assistant(e)s maternel(le)s
en activité

dont
2 159
sont inscrit(e)s sur
monenfant.fr
(site internet géré par la Caf)

24
Relais petite enfance
(RPE)

189
établissements
d'accueil du jeune
enfant

dont
10
crèches
collectives

dont
3
crèches
familiales

dont
64
multi-
accueils

dont
4
haltes-
garderies

dont
108
micro-crèches
(PSU et Paje)

La solidarité et l'insertion



44 200
bénéficiaires
d'au moins une prestation
insertion
telle que le Revenu de Solidarité Active (RSA),
la Prime Pour l'Activité (PPA), ou le Revenu de
solidarité (RSO).

32 000
bénéficiaires
de la prime d'activité

10 600
bénéficiaires
d'une prestation dépendance
telle que l'allocation Adulte Handicapé (AAH),
l'Allocation Journalière de Présence Parentale
(AJPP), l'Allocation Journalière du Proche Aidant
(AJPA).

10 400
bénéficiaires
de l'allocation
adultes handicapés

12 200
bénéficiaires
du revenu de
solidarité active (RSA)

2 884
familles
suivies par les travailleurs
sociaux de la Caf du
Doubs

Le logement

44 500
bénéficiaires
d'une aide au logement

1 219
prêts d'équipements
ménagers et mobiliers
payés



L'enfance et la jeunesse, l'animation de la vie sociale

37 600
bénéficiaires
d'au moins une
prestation enfance
telle que Allocations Familiales
(AF), Complément Familial (CF) ou
Allocation de Soutien Familial (ASF).



24
Centres
sociaux (CS)

21
Espaces de vie
sociale (EVS)

2
Foyers de jeunes
travailleurs (FJT)

401
Accueils de loisirs sans
hébergement (ALSH)

609
séjours de vacances
familiales financés (AVF)

Situation familiale des allocataires



48,3%
personnes
isolées



33%
couples avec
enfants



4,5%
couples sans
enfant



14,2%
familles
monoparentales

Nos engagements de services



3,2

jours

sont en moyenne nécessaires pour obtenir une réponse à un mail (de niveau 1)



77,78%

de taux d'efficacité

(Plus de 7 allocataires sur 10 ont obtenu une réponse téléphonique)



18,6

jours

sont en moyenne nécessaires pour faire aboutir une démarche

15,9

jours

pour les bénéficiaires d'un minimum social (RSA-AAH)



10 420

Rendez-vous réalisés

4462

RDV physiques

5 958

RDV téléphoniques



1 190 000

courriers reçus

56 000

courriels reçus

1 897 000

pièces reçues

257 collaborateurs au service des allocataires du doubs

En 2024, la Caf du Doubs a recruté

69

salariés

dont

20

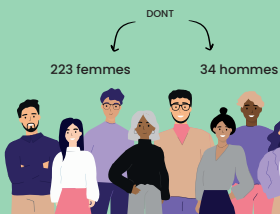
en contrat à durée indéterminée (CDI)

48

en contrat à durée déterminée (CDD)

1

en contrat d'apprentissage



RÉPARTIS SUR 5 SITES

(3 sites administratifs et 2 haltes-gardieries)

caf.fr



Agir avec vous



Chiffres clés 2024

