

Handicap, inclusion et accessibilité Saintes, le 19 Novembre 2024

Frédéric REICHHART

frederic.reichhart@insei.fr



I. Qu'est ce que le handicap?

Origine étymologique et évolution :

- Jeux de hasard et de pari: « la main dans le chapeau » (Hand in cap) (Hamonet, 2004, Rossignol, 2010)
- Course hippique: égalisation des chances de victoire en avantageant ou désavantageant certains participants (Coté, 1999)
- Désavantage et défaut physique de quelqu'un puis limitation des capacités d'un individu (Stiker, 1996)

- Handicap est une métonymie:
 - « il est handicapé » : déficience, altération organique
 - « t'es handicapé ou quoi? » : maladresse, incapacité
 - « être jeune est un handicap » : désavantage

Ambiguïté car désigne à la fois une altération organique et fonctionnelle et un désavantage social voir l'infériorité d'une personne ; « *il est parfois difficile de savoir si le terme renvoie à une dimension organique, fonctionnelle ou sociale, voire aux trois à la fois* » (Jason et Laub, 2006, 4).

Vers une construction sociale du handicap (Reichhart et Lomo, 2019)

1. Qu'est ce qui fait qu'une personne est perçue comme handicapée ?
2. Comment cette personne est-elle perçue ?
3. Comment cette personne est-elle traitée ?

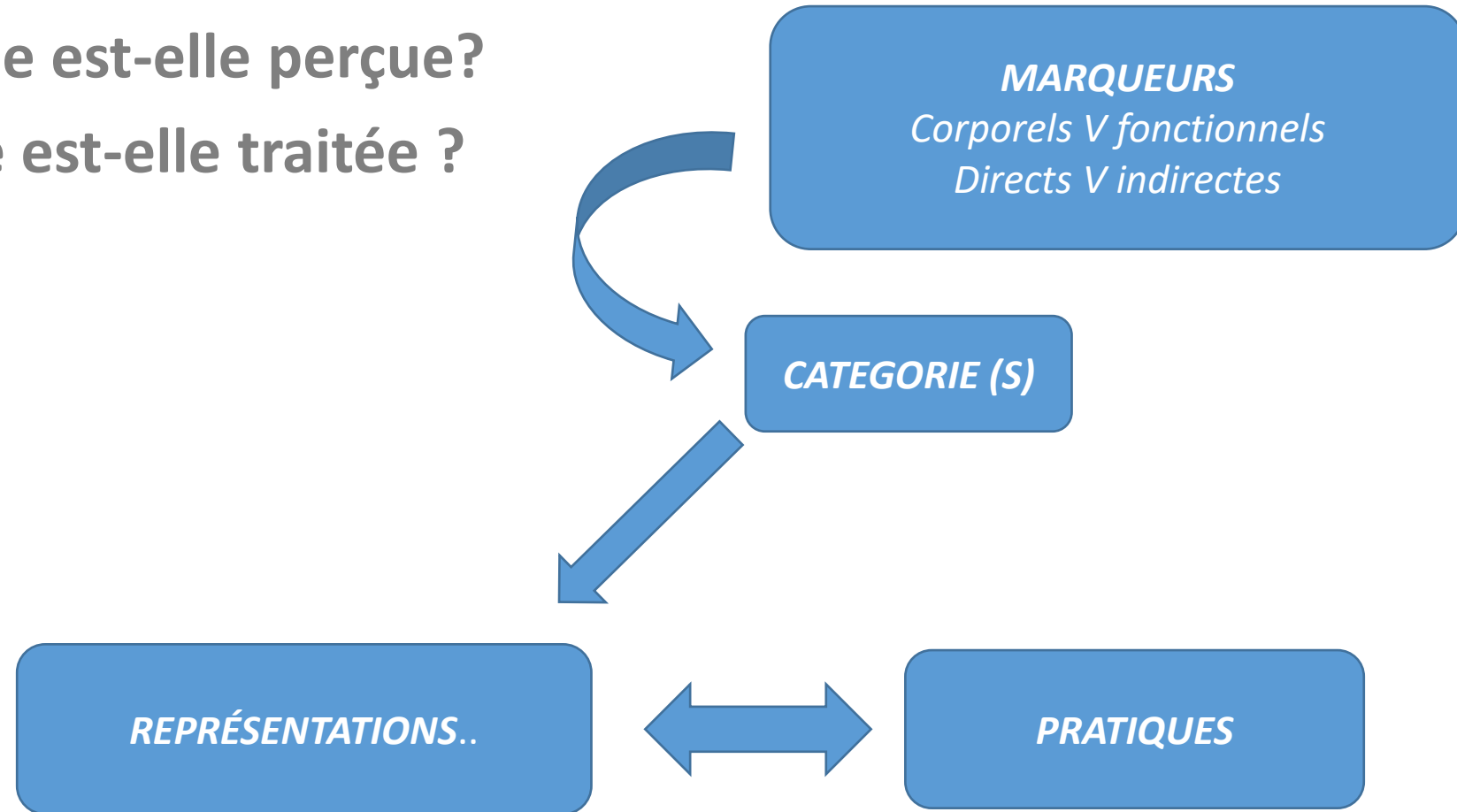


Illustration : le handicap naît dans le regard des personnes

1. Le basket en fauteuil ou un monde sans handicap :

« Je regarde des gens assis en charrette et qui jouent au ballon »

2. Julia et l'élève handicapé ou la naissance du handicap :

« C'est quoi un élève handicapé? » « C'est un enfant qui n'a pas de chance, qui ne peut pas faire les choses tout seul et qui est comme quand on est malade. Il faut être gentille avec lui, même s'il ne comprend pas tout ce que tu lui dis » répond sa mère.

3. « N'a qu'un bras » au goûter d'anniversaire

Ex 1: Que vous suggère cet homme?

1-décrire l'image

2-interprétez l'image



Ex 2 : Que vous suggère cet homme?

-décrire image

-interprétez l'image



Sur l'image 1, la personne a une déficience (amputation) mais elle n'est pas perçue comme handicapée avec tous les attributs qui lui sont généralement associés.



Sur l'image 2, la personne du fait de sa déficience est perçue comme handicapée



C'est le regard que nous portons sur cette personne qui en fait une personne handicapée

Vers une proposition de conceptualisation

1. Un courant « *médical* »

- Handicap= conséquence d'un état pathologique (maladie ou accident) / renvoie à l'individu

2. Un courant "*anthropologique*"

- Handicap = résultat de confrontation d'un être humain avec son environnement

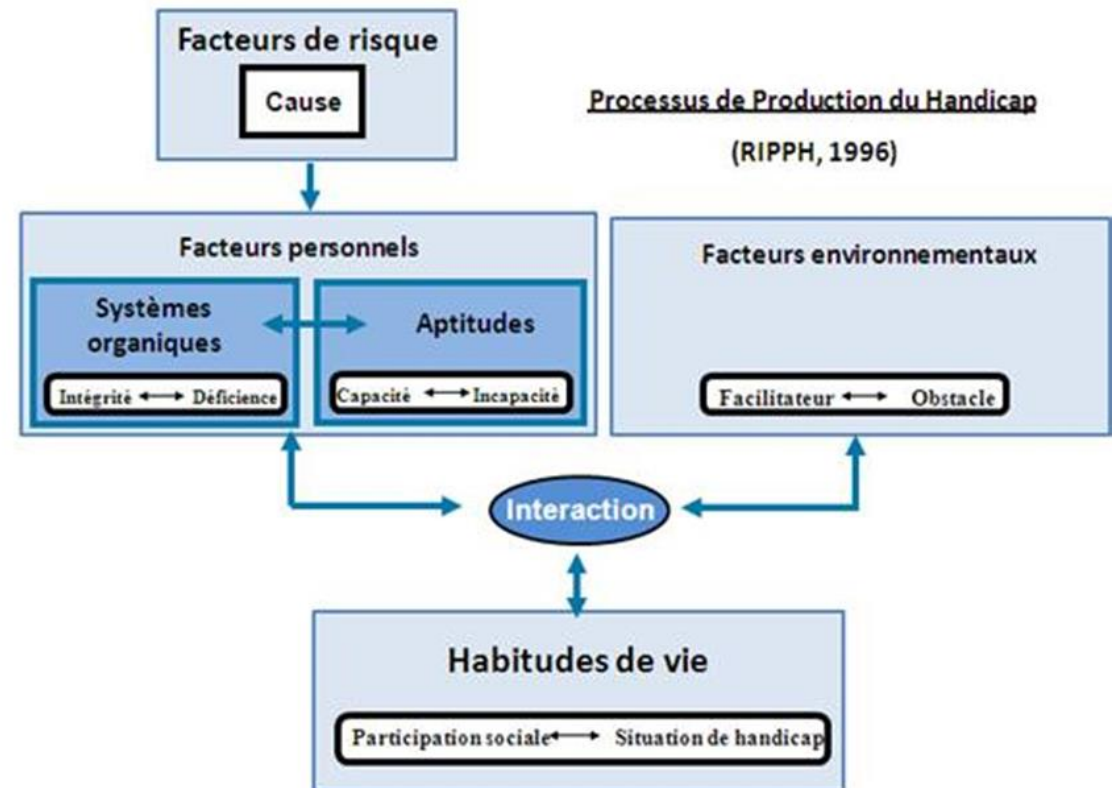
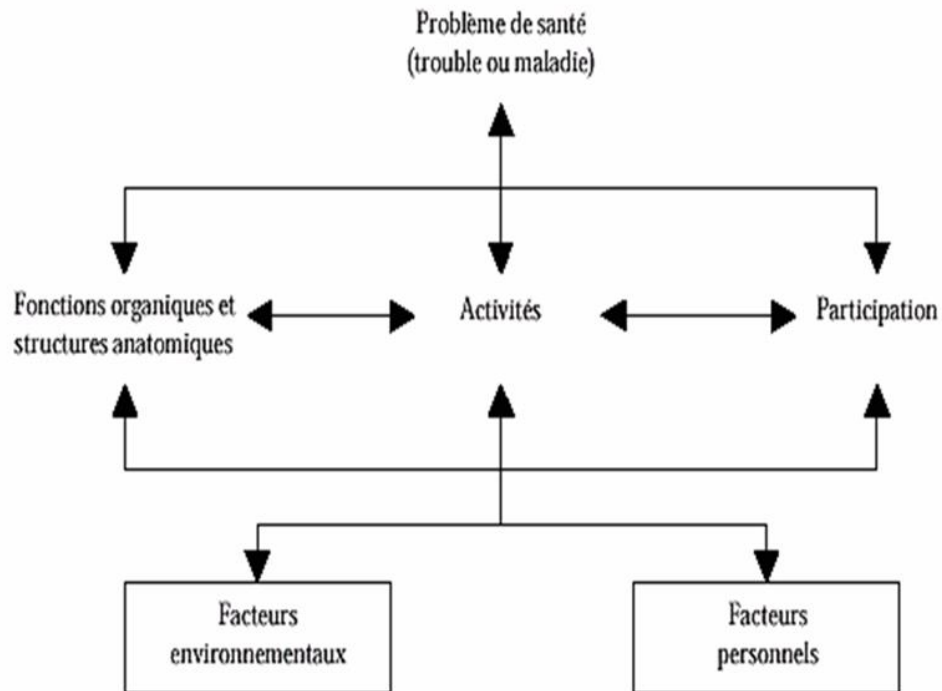
1- C'est la déficience organique qui « rend » les personnes « handicapées »

2- C'est la société qui crée les « situations » de handicap

- Evolution du cadre conceptuel du handicap :

Passage d'une conception bio médicale à une conception socio-environnementale:

Classification Internationale du handicap (CIH) à la Classification internationale du Fonctionnement (CIF)/Processus de production du handicap (PPH)





Actions orientées vers les individus (intégration)

Développement de l'autonomie de la personne
via l'acquisition de compétences:
rééducation, réadaptation, apprentissage.

C'est à l'individu de s'insérer, de s'intégrer

Actions sur l'environnement (inclusion)

Conséquences de l'environnement dans le
développement des personnes et leurs
possibilités d'actions

Aménagement et transformation de
l'environnement; émergence de nouveaux
concepts : **inclusion, mixité et accessibilité,**

II. De l'exclusion à l'inclusion

« Le handicap montre comment des individus tous différents vivent ensemble (ou pas), il révèle la manière dont une société construit un vivre-ensemble et élabore la cohésion sociale » (F. Reichhart)

Exclusion



Ségrégation



Liminalité



Intégration



Un petit détour : l'intégration selon Söder

1. INTÉGRATION PHYSIQUE : « être parmi les autres »
2. INTÉGRATION FONCTIONNELLE : « faire avec les autres »
3. INTÉGRATION SOCIALE: « échanger et se sentir accepté » qui suppose :
 - sentiments d'appartenance à un groupe
 - contacts spontanés, naturels entre les individus handicapés et non handicapés

Inclusion



Une autre possibilité?



III. Vers l'accessibilité

Obligations légales (contraintes, normes) V Opportunités

Premier socle législatif Loi 30/06/1975: cadre bâti et voirie et transport /mobilité

Redynamisé Loi 11/05/2005: accessibilité généralisée et accessibilité universelle

Définition politique de l'accessibilité inscrite dans la loi

CRDPH/Convention relative aux droits des personnes handicapées

Signée le 30 mars 2007 et ratifiée le 18 février 2010

Rendre accessible pour qui?

Evolution des publics cibles :

- Handicap physique/ Personne à mobilité réduite (PMR) aménagement architectural du milieu
- Personnes handicapées/ déficientes : compensations adaptées à chaque catégorie



- « Tout le monde » : Design for all (DFA), notion de confort d'usage et de qualité d'usage



Que rendre accessible ?

1. Accès à un espace : mobilité

« Accessibilité spatiale ou géographique »



2. Accès à une pratique : usage

« Accessibilité fonctionnelle, accès à un contenu »



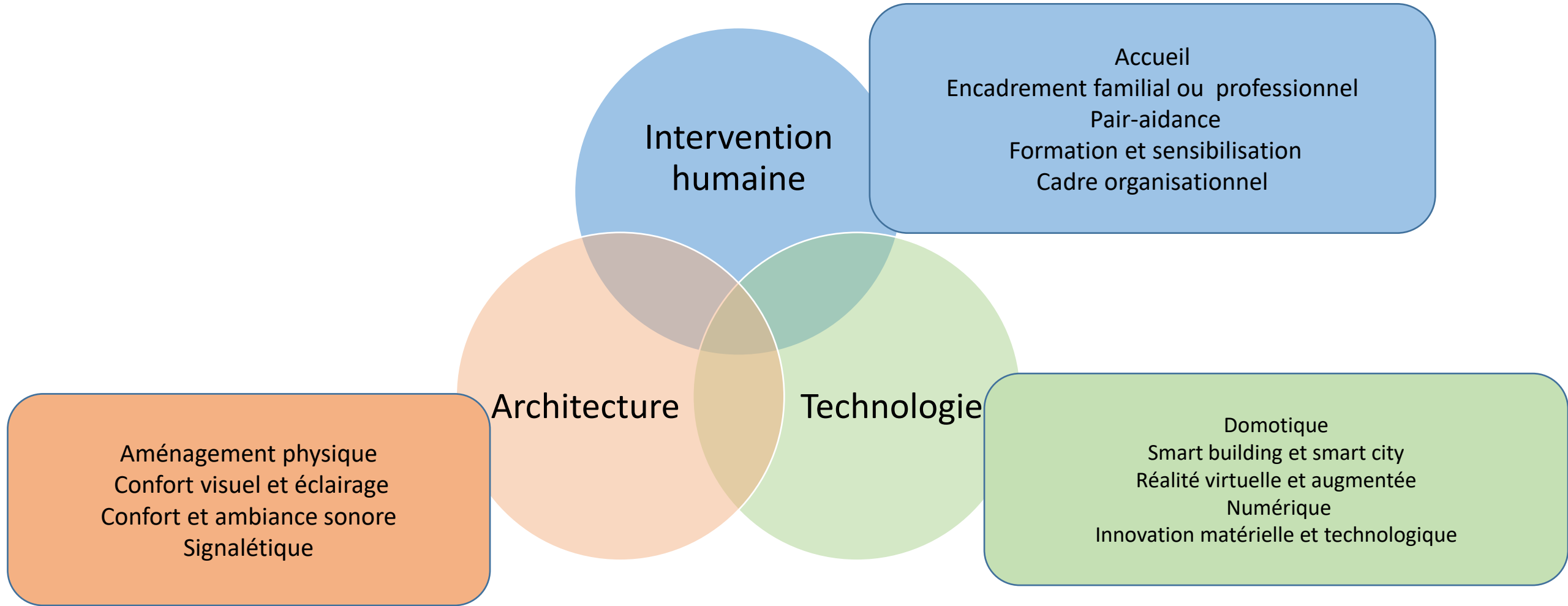
un peu de mathématique :

Accessible à qui : à tous (accessibilité universelle)

+ Accessible à quoi : à tout

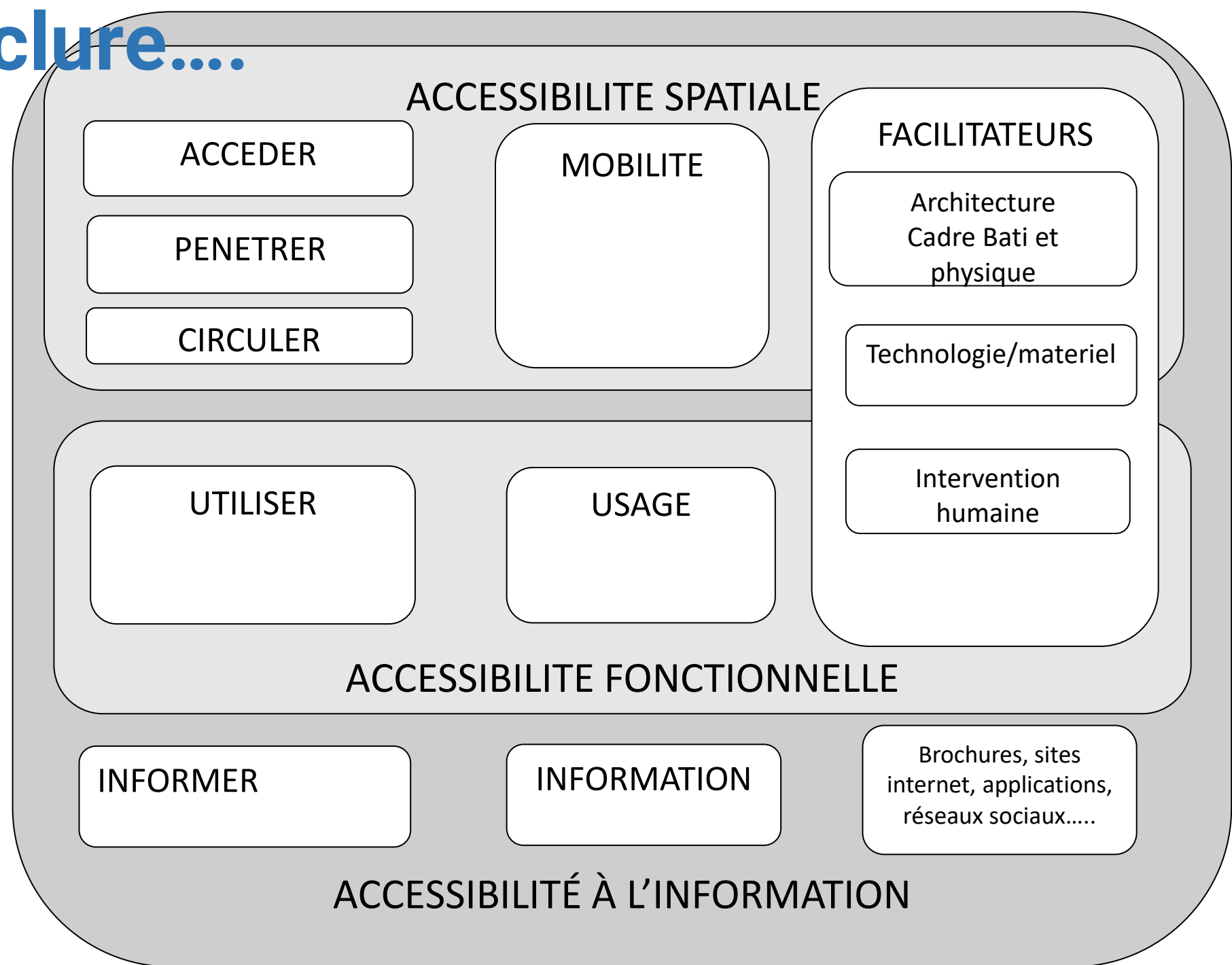
= Accessible à tout + accessible à tous = Accès à tout pour tous = Accessibilité généralisée

Comment rendre accessible?



Combinaison de conditions ajustée en fonction types et degrés de déficience

Pour conclure....



APCU-I
(Reichhart, 2023)