



► Chiffres clés 2023

Caisse d'allocations familiales du Calvados



La Caf du Calvados, c'est **428 salariés** investis au quotidien pour **apporter des solutions** adaptées **aux besoins des allocataires** du département.

En 2023, la Caf a versé **786 millions d'euros** de prestations soit **5 514 euros** par allocataire et a engagé **45 millions d'euros** en action sociale.

La Caf du Calvados compte **142 529 allocataires** soit **325 729 personnes** couvertes.



Développer des services attentionnés à chaque étape de la vie

Prestations liées à la naissance

- Paje

- **19 095** familles bénéficiaires
pour un montant de **132 017 773** euros.

Des structures d'accueil pour les enfants et les jeunes

- **137** Établissements d'accueil de jeunes enfants (Eaje),
dont 8 micro-crèches, financés en Psu, soit **2 380** places.
- **65** micro-crèches financées en Paje, soit **733** places.

Au total **3 113** places en accueil collectif (données Pmi).

- **4 056** Assistant(e)s maternel(le)s.
 - **62** Relais petite enfance.
- **219** Accueils collectifs de mineurs pour les 3 - 11 ans.
- **50** Accueils adolescents pour les 12 - 17 ans.



Prestations liées au soutien à la parentalité

- Allocations familiales.
- Complément familial.
- Allocation de rentrée scolaire.

- **82 343** familles bénéficiaires
pour un montant de **160 792 897** euros.

Des dispositifs liés au soutien à la parentalité

- **1 514** enfants bénéficiaires du contrat local
d'accompagnement à la scolarité.

Accès aux loisirs et aux vacances

- **966** familles allocataires sont parties en vacances avec Vacaf.
- **562** enfants sont partis en colonie ou mini-camps avec le Pass'vacances.
- **1 303** enfants (3 - 14 ans) ont bénéficié du Pass'loisirs pour la pratique d'activité sportive et culturelle.
- **101 701** euros ont été engagés au titre du dispositif Coup d'Pouce.

Des équipements de proximité

- **25 centres sociaux agréés** dans le Calvados dont **8 gérés par la Caf.**



▪ 59 conventions territoriales globales

dont 16 avec une intercommunalité,
soit 99,14 % du département couvert.



Prestations liées au logement

- Allocation de logement à caractère familial.
- Allocation de logement à caractère social.
- Aide personnalisée au logement.

▪ 60 455 familles bénéficiaires

pour un montant de **150 659 441** euros

- **14 358** étudiants ont perçu une aide au logement.

Soutien aux familles en situation de vulnérabilité

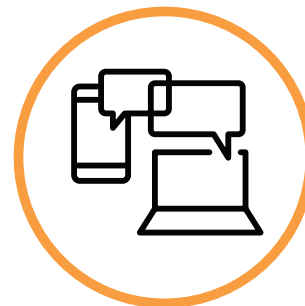
Prestations spécialisées

Revenu de solidarité active / Prime d'activité /
Allocation de soutien familial.
Allocation aux adultes handicapés /
Allocation journalière de présence parentale /
Allocation d'éducation de l'enfant handicapé.

- **13 176** bénéficiaires du Rsa
pour un montant de **83 211 778** euros.
- **51 954** bénéficiaires de la prime d'activité
pour un montant de **110 830 358** euros.
- **8 002** bénéficiaires de l'Asf
pour un montant de **25 838 079** euros.
- **16 054** bénéficiaires des aides de soutien
face au handicap ou à la maladie
pour un montant de **118 885 795** euros.



Les contacts



La communication électronique

- **172 765** sms envoyés.
- **63 974** email reçus.

Le téléphone

- **130 492** communications téléphoniques traitées.

L'accueil physique / accompagnement numérique

- **56 377** usagers accueillis au siège.
- **8 324** usagers accueillis dans les permanences.
- **4 805** usagers accueillis au Centre Caf de Lisieux.
- **2 232** usagers accueillis au centre Caf
d'Hérouville Saint-Clair.

Le courrier

- **245 245** pièces papier.
- **86 665** pièces web.

La médiation

- **421** saisines

dont 42 % sur sollicitation directe de l'allocataire.