

La Caf en quelques chiffres

Le département

- 310 242 habitants
- 51,6 habitants au km²
- 431 communes
- 13 communautés de communes

La Caf, un enjeu humain, social et économique

- 62 961 allocataires
- 144 705 personnes couvertes au titre des prestations versées par la Caf (soit 46,6% de la population auboise)
- 22 293 bénéficiaires de la Prime d'activité
- 9 187 bénéficiaires du Revenu de solidarité active
- 5 774 bénéficiaires de l'Allocation aux adultes handicapés
- 30 645 bénéficiaires d'une aide au logement

137 personnes

au service des allocataires et des partenaires

Les relations avec les allocataires

- 55 804 appels téléphoniques pris en charge par les téléconseillers
- 666 993 courriers reçus
- 38 599 courriels reçus
- 48 383 courriels envoyés

Nos résultats

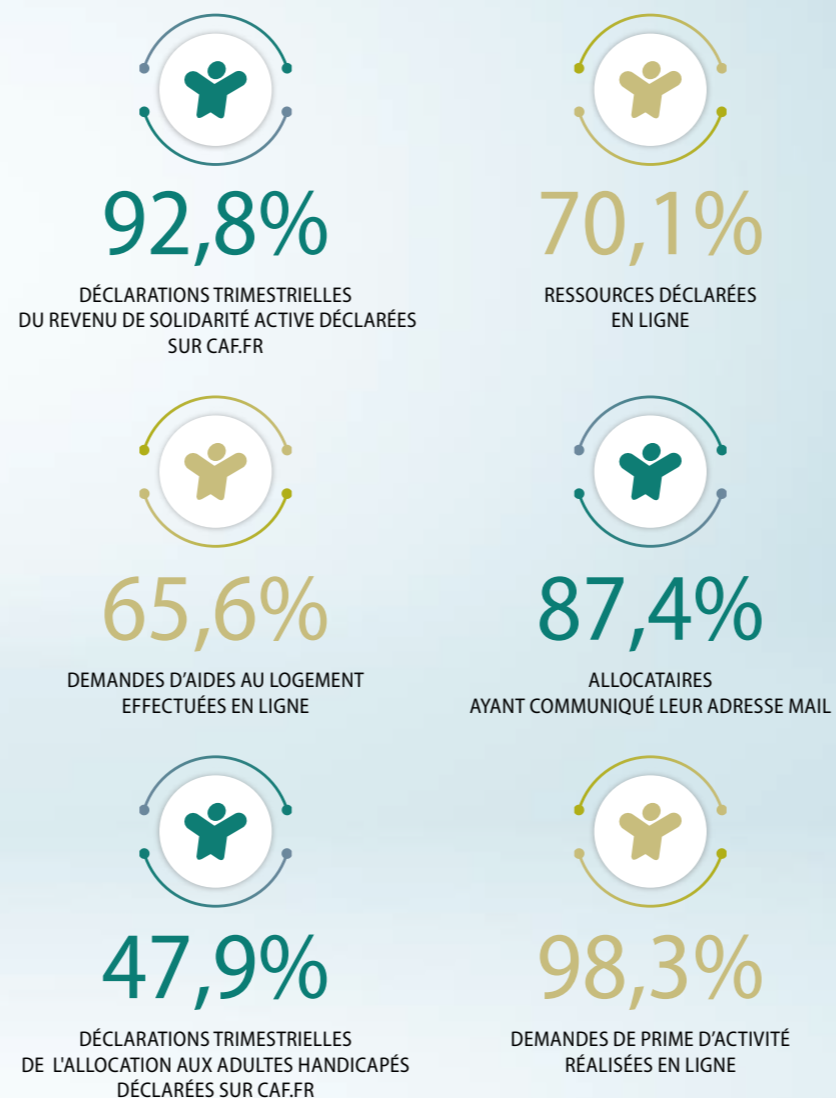
- 86,42% des dossiers de prestations familiales traités en moins de 15 jours
- 99,49% des dossiers de minima sociaux traités en moins de 10 jours
- 89,40% des propositions de rendez-vous à l'accueil dans les 7 jours
- 87,16% des réclamations traitées en moins de 10 jours
- 55,30% d'appels téléphoniques traités par les techniciens

Une politique de contrôle maîtrisée

- 194 fraudes qualifiées
- 21 décisions de dépôt de plainte

La Caf connectée

Le service à l'allocataire est renforcé par la puissance du numérique. Notre offre devient préventive, co-productive, personnalisée, avec des usagers pleinement acteurs.



L'essentiel
de la
relation
usagers
2021

Caf de l'Aube



La Caf solidaire

Au coeur de l'économie et du social,
nous répondons aux besoins des allocataires et des partenaires

391 millions d'euros versés en 2021
370 millions d'euros au titre des prestations légales
21 millions au titre de l'action sociale
517 euros versés mensuellement en moyenne par allocataire

PETITE ENFANCE



15%^(*)

59 MILLIONS D'EUROS



**Au plus près des besoins pour le mieux-être des familles
en les aidant à concilier vie familiale et professionnelle :**

Prestation d'accueil du jeune
enfant
45,5 millions d'euros

- 34 établissements d'accueil
du jeune enfant
- 9 relais petite enfance

Fonction naissance et petite
enfance
13,8 millions d'euros

(*)
% part du total des dépenses
↓ ↑ ... évolution vers n-1

PARENTALITÉ



21%^(*)

82 MILLIONS D'EUROS



Accompagner et faciliter les relations parents-enfants :

Allocations familiales
55,4 millions d'euros

Allocation de rentrée scolaire
10 millions d'euros

Complément familial
11,4 millions d'euros

Fonctions parentalité et temps libre
5,5 millions d'euros

Accueil de loisirs sans
hébergement

73 gestionnaires

Séjours en colonies ou camps
dans le cadre de Vacaf
555 enfants

HABITAT ET VIE SOCIALE



20%^(*)

77 MILLIONS D'EUROS



**Acompagner les familles dans leurs relations
avec l'environnement et le cadre de vie :**

Allocation de logement familiale
14,1 millions d'euros

Aide personnalisée au logement
41,5 millions d'euros

Allocation de logement sociale
20 millions d'euros

Fonction logement et habitat
0,2 million d'euros

Fonction animation de la vie sociale
1,1 million d'euros

- 9 centres sociaux
- 25 logements diagnostiqués indécents
- 6 prêts à l'amélioration de l'habitat
- 229 aides à l'acquisition de mobilier ou
d'équipement ménager

INCLUSION SOCIALE



43%^(*)

170 MILLIONS D'EUROS



**Au service des plus fragiles,
pour lutter contre l'exclusion, la précarité, l'isolement et le handicap :**

Prime d'activité
46,4 millions d'euros

Revenu de solidarité active
58,4 millions d'euros

Allocation aux adultes
handicapés
49,6 millions d'euros

Allocation de soutien familial
9,7 millions d'euros

Allocation d'éducation de l'enfant
handicapé
5 millions d'euros

Allocation journalière de présence
parentale
0,3 million d'euros

Fonction accompagnement social
0,7 million d'euros

Accompagnement par nos travailleurs
sociaux de :

- 1 674 allocataires confrontés à un
événement fragilisant
- 310 bénéficiaires d'une aide sur projet