

# La Caf en quelques chiffres

## Le département

- 309 056 habitants
- 51,5 habitants au km<sup>2</sup>
- 431 communes
- 13 communautés de communes

## La Caf, un enjeu humain, social et économique

- 62 236 allocataires
- 145 540 personnes couvertes au titre des prestations versées par la Caf (soit 47% de la population auboise)
- 21 146 bénéficiaires de la Prime d'activité
- 9 093 bénéficiaires du Revenu de solidarité active
- 5 519 bénéficiaires de l'Allocation aux adultes handicapés
- 32 491 bénéficiaires d'une aide au logement

## 140 personnes

au service des allocataires et des partenaires

## Les relations avec les allocataires

- 68 534 appels téléphoniques pris en charge par les téléconseillers
- 704 161 courriers reçus
- 35 716 courriels reçus
- 39 766 courriels envoyés

## Nos résultats

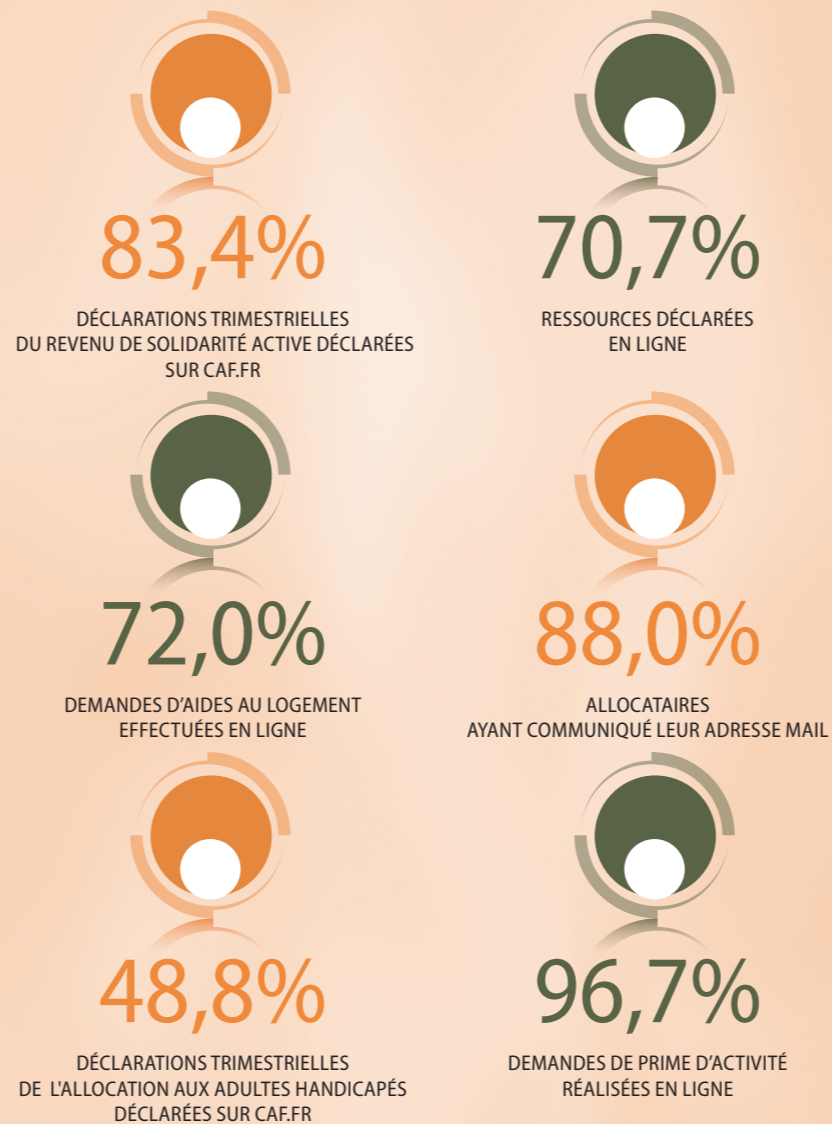
- 98,63% des dossiers de prestations familiales traités en moins de 15 jours
- 99,95% des dossiers de minima sociaux traités en moins de 10 jours
- 100% des dossiers d'aides financières individuelles traités en moins de 15 jours
- 99,12% des allocataires reçus en moins de 20 mn
- 89,6% d'appels téléphoniques traités par les techniciens

## Une politique de contrôle maîtrisée

- 219 fraudes qualifiées
- 17 décisions de dépôt de plainte

# La Caf connectée

Le service à l'allocataire est renforcé par la puissance du numérique. Notre offre devient préventive, co-productive, personnalisée, avec des usagers pleinement acteurs.



# L'essentiel de la Relation Usagers 2019

## Caf de l'Aube



# La Caf solidaire

Au coeur de l'économie et du social,  
nous répondons aux besoins des allocataires et des partenaires

385 millions d'euros versés en 2019  
368 millions d'euros au titre des prestations légales  
17 millions au titre de l'action sociale  
494 euros versés mensuellement en moyenne par allocataire

## PETITE ENFANCE



14% (\*)  
54 MILLIONS D'EUROS



Au plus près des besoins pour le mieux-être des familles  
en les aidant à concilier vie familiale et professionnelle :

Prestation d'accueil du jeune  
enfant  
44,7 millions d'euros

Fonction naissance et petite  
enfance  
9,2 millions d'euros

- 36 établissements d'accueil  
du jeune enfant
- 9 relais assistants maternels

(\*)  
% ..... part du total des dépenses  
↓ ↑ ... évolution versus n-1

## PARENTALITÉ



21% (\*)  
82 MILLIONS D'EUROS



Accompagner et faciliter les relations parents-enfants :

Allocations familiales  
56,1 millions d'euros

Allocation de rentrée scolaire  
9,8 millions d'euros

Complément familial  
11,4 millions d'euros

Fonctions parentalité et temps libre  
5 millions d'euros

Accueil de loisirs sans  
hébergement

242 organisateurs

Séjours en colonies ou camps  
dans le cadre de Vacaf  
1 200 enfants

## INCLUSION SOCIALE



42% (\*)  
163 MILLIONS D'EUROS



## HABITAT ET VIE SOCIALE



21% (\*)  
79 MILLIONS D'EUROS



Accompagner les familles dans leurs relations  
avec l'environnement et le cadre de vie :

Allocation de logement familiale  
16,3 millions d'euros

Aide personnalisée au logement  
42,2 millions d'euros

Allocation de logement sociale  
19,9 millions d'euros

Fonction logement et habitat  
0,3 million d'euros

Fonction animation de la vie sociale  
1 million d'euros

- 10 centres sociaux
- 92 logements diagnostiqués indécents
- 5 prêts à l'amélioration de l'habitat
- 305 aides à l'acquisition de mobilier ou  
d'équipement ménager

Au service des plus fragiles,  
pour lutter contre l'exclusion, la précarité, l'isolement et le handicap :

Prime d'activité  
44,7 millions d'euros

Revenu de solidarité active  
56,6 millions d'euros

Allocation aux adultes  
handicapés  
45,7 millions d'euros

Allocation de soutien familial  
9,9 millions d'euros

Allocation d'éducation de l'enfant  
handicapé  
4,7 millions d'euros

Allocation journalière de présence  
parentale  
0,2 million d'euros

Fonction accompagnement social  
1,2 million d'euros

Accompagnement par nos travailleurs  
sociaux de :

- 1 327 allocataires confrontés à un  
événement fragilisant
- 159 bénéficiaires d'une aide sur projet