

# L'ESSENTIEL 2024



caf·fr







## Focus sur la Caf de l'Ardèche



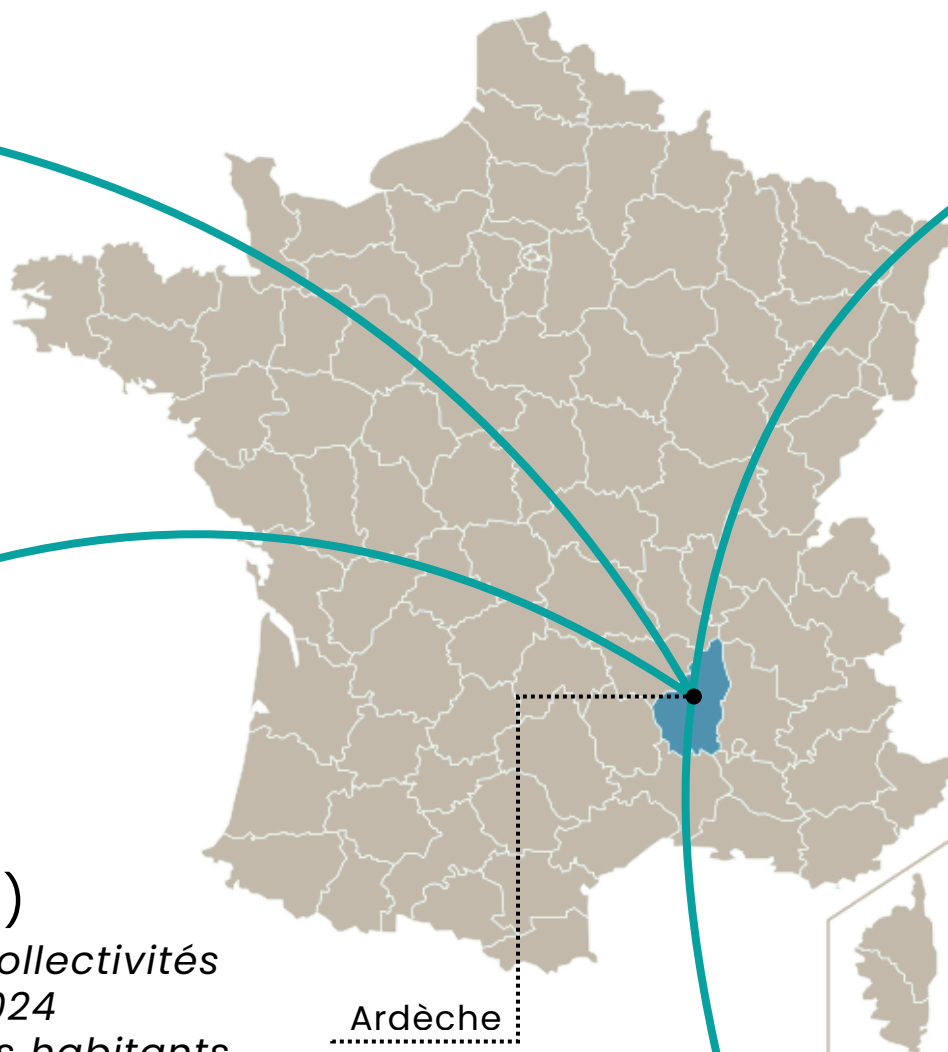
**335** communes

**19** EPCI



**19** Conventions  
Territoriales  
Globales (CTG)

*signées avec les collectivités  
au 31 décembre 2024  
(couvrant **100%** des habitants  
dont 3 bi-départementales)*



**331 415**

habitants

**58 593**

**allocataires**

Isolés sans enfants : 45 %

Mono-parents : 15,2%

Couples avec enfants : 34,8%

Couples sans enfant : 5%



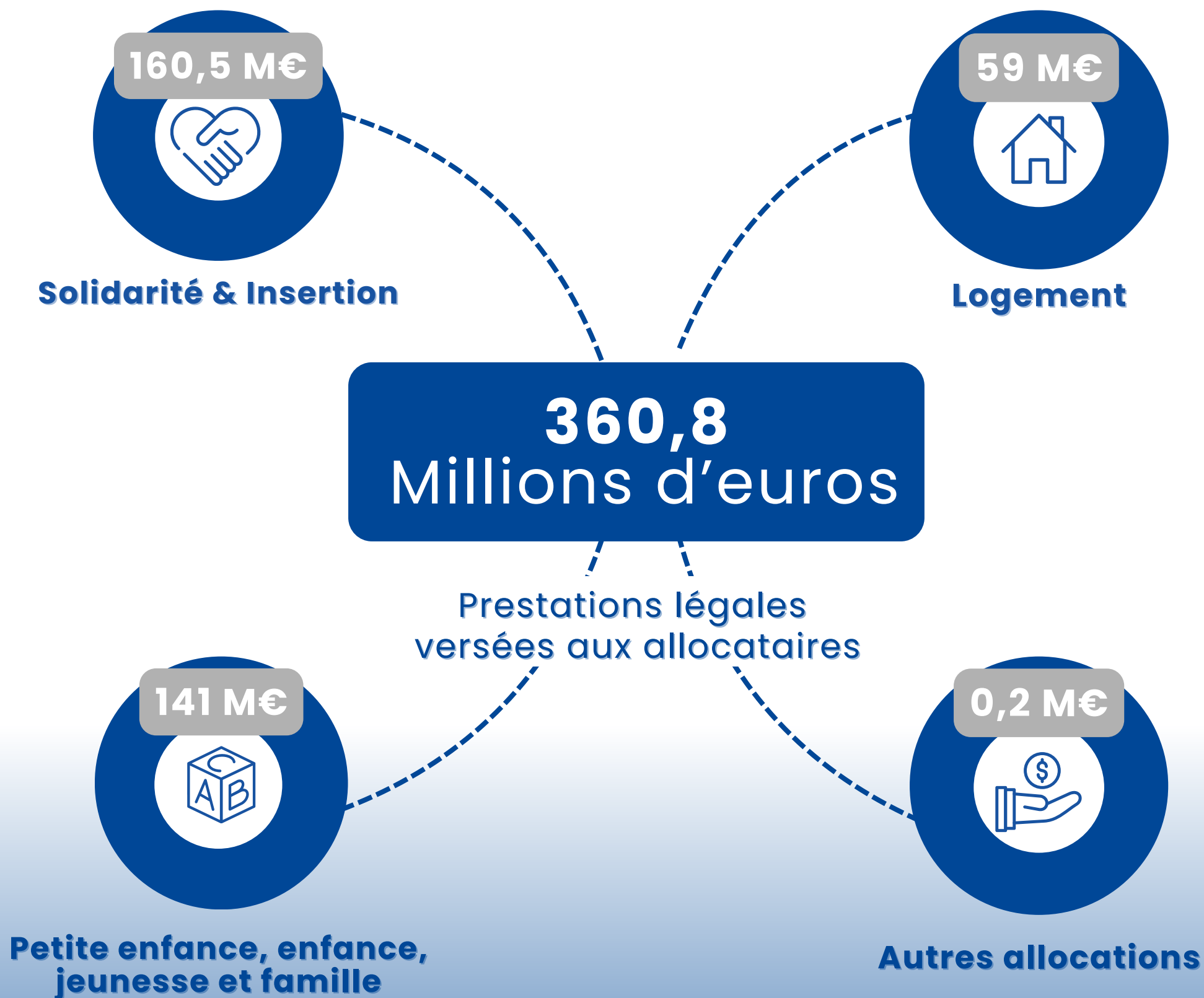
**139 792**

personnes couvertes  
par la Caf

**42,18%** de taux de couverture  
dont **57 258** enfants

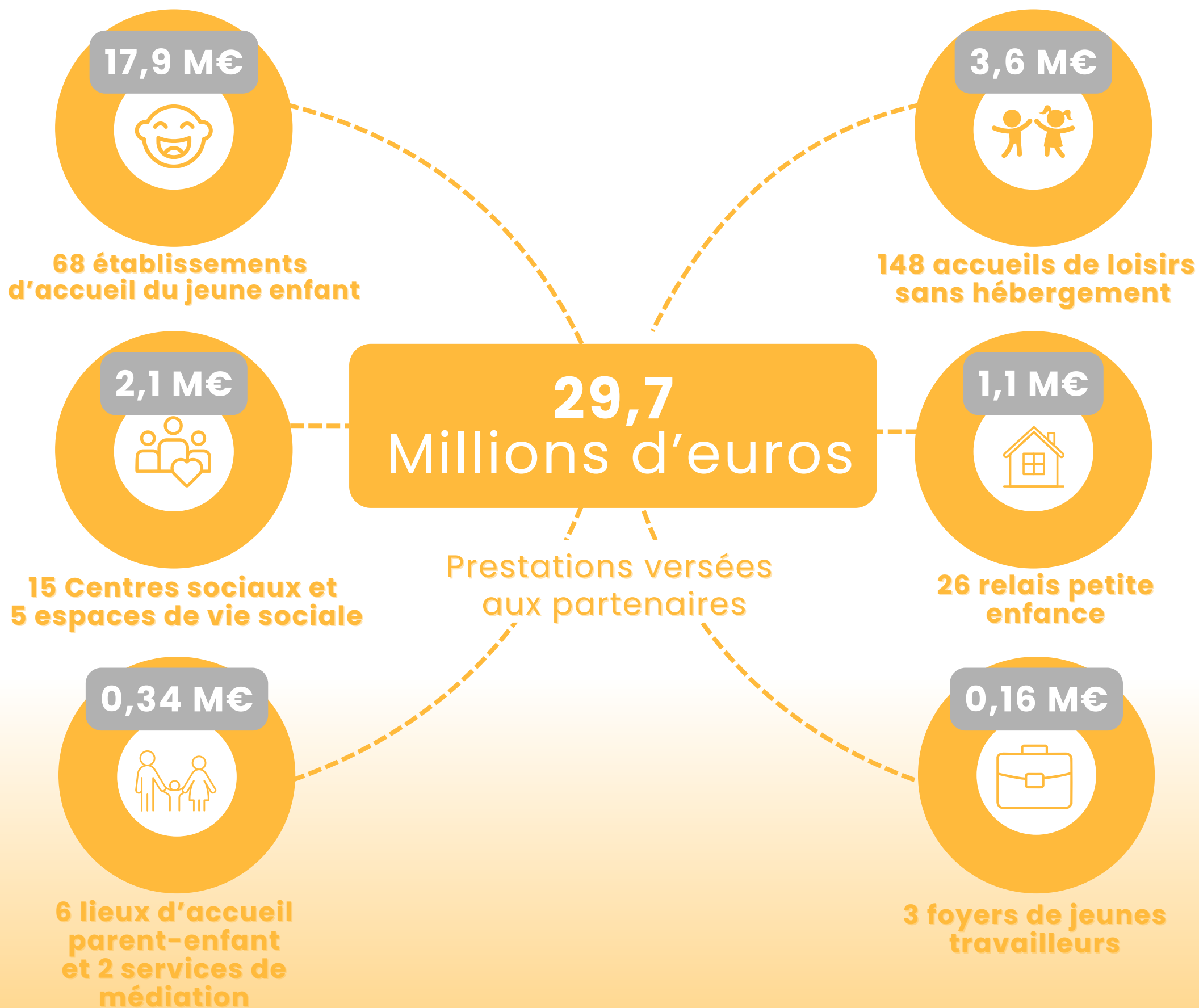


# La Caf de l'Ardèche, acteur de son territoire





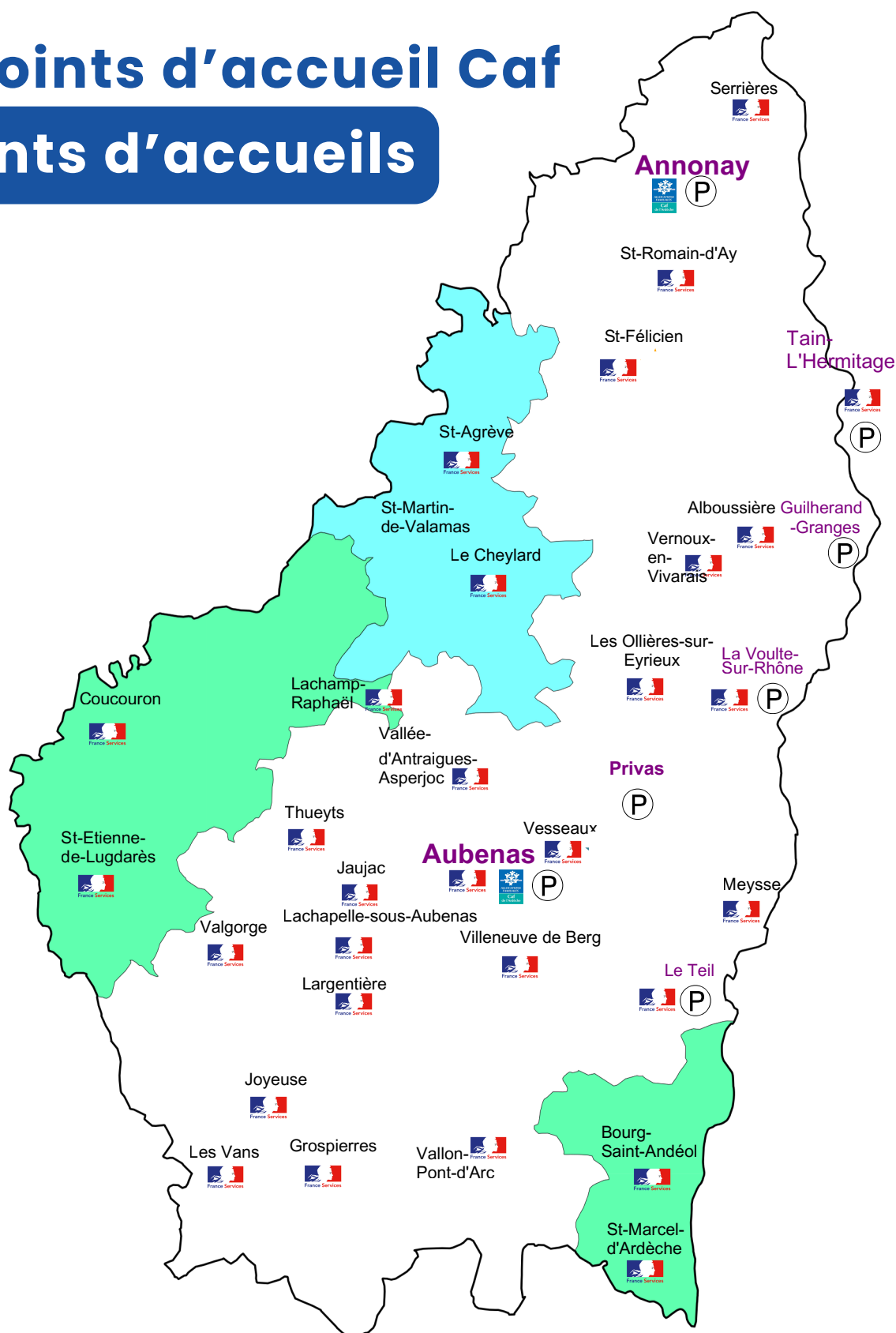
# La Caf de l'Ardèche, acteur de son territoire





# La Caf de l'Ardèche, engagée pour l'accès aux droits et aux services

## › Les points d'accueil Caf 33 points d'accueils



Frances Services



Permanence CAF



Sites principaux :  
Annonay, Aubenas

Les France Services en itinérances :



Bus Itinérant sur les 29  
communes de l'EPCI

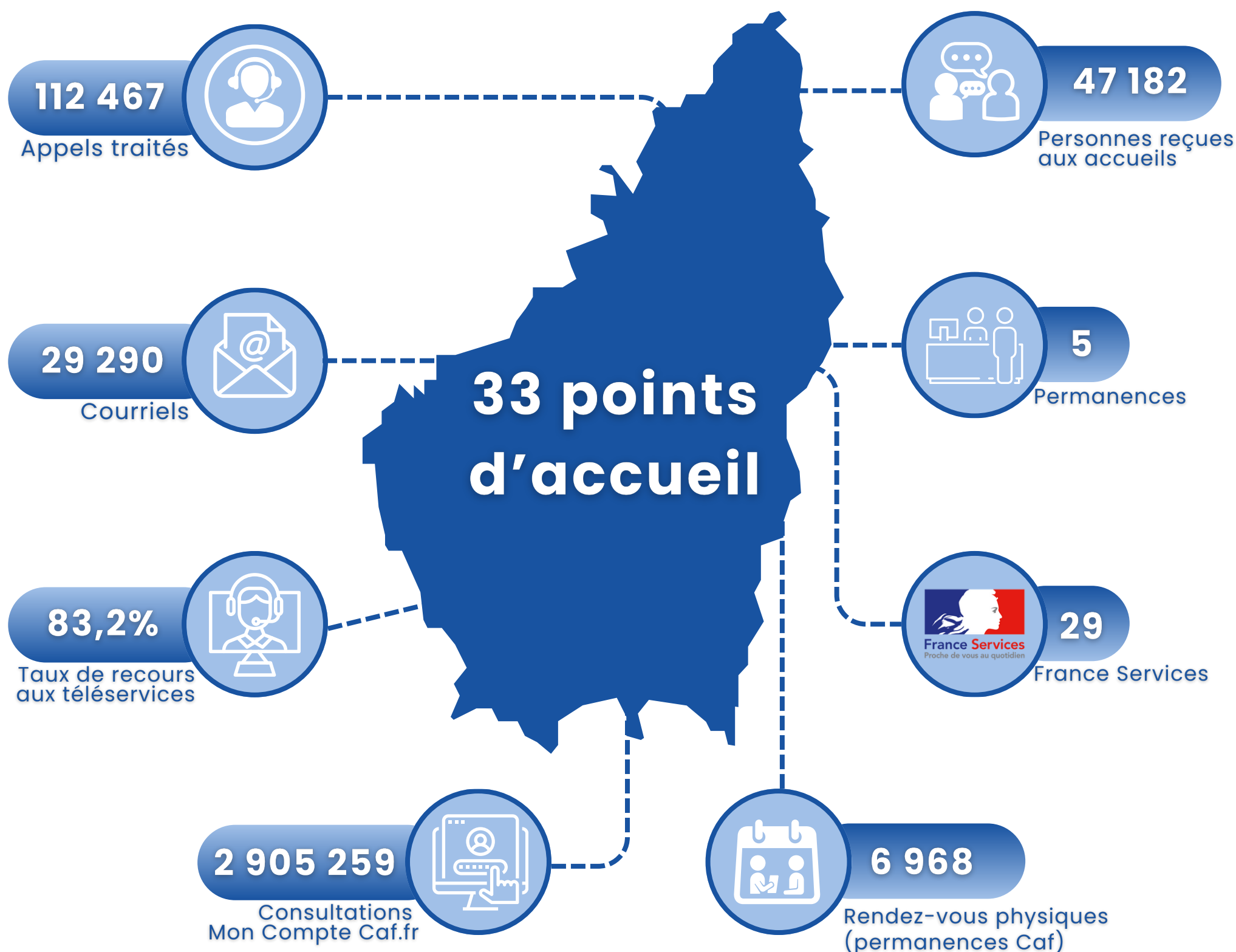


France Services itinérante



# La Caf de l'Ardèche, engagée pour l'accès aux droits et aux services

## > En chiffres...





# La Caf de l'Ardèche, engagée pour l'accès aux droits et aux services

## > Lutte contre la fraude

256

Cas de fraudes  
allocataires



6 627 €

Montant moyen  
d'une fraude



1 696 585 €

Montant total  
des fraudes



65,8 %

de recouvrement  
réalisé

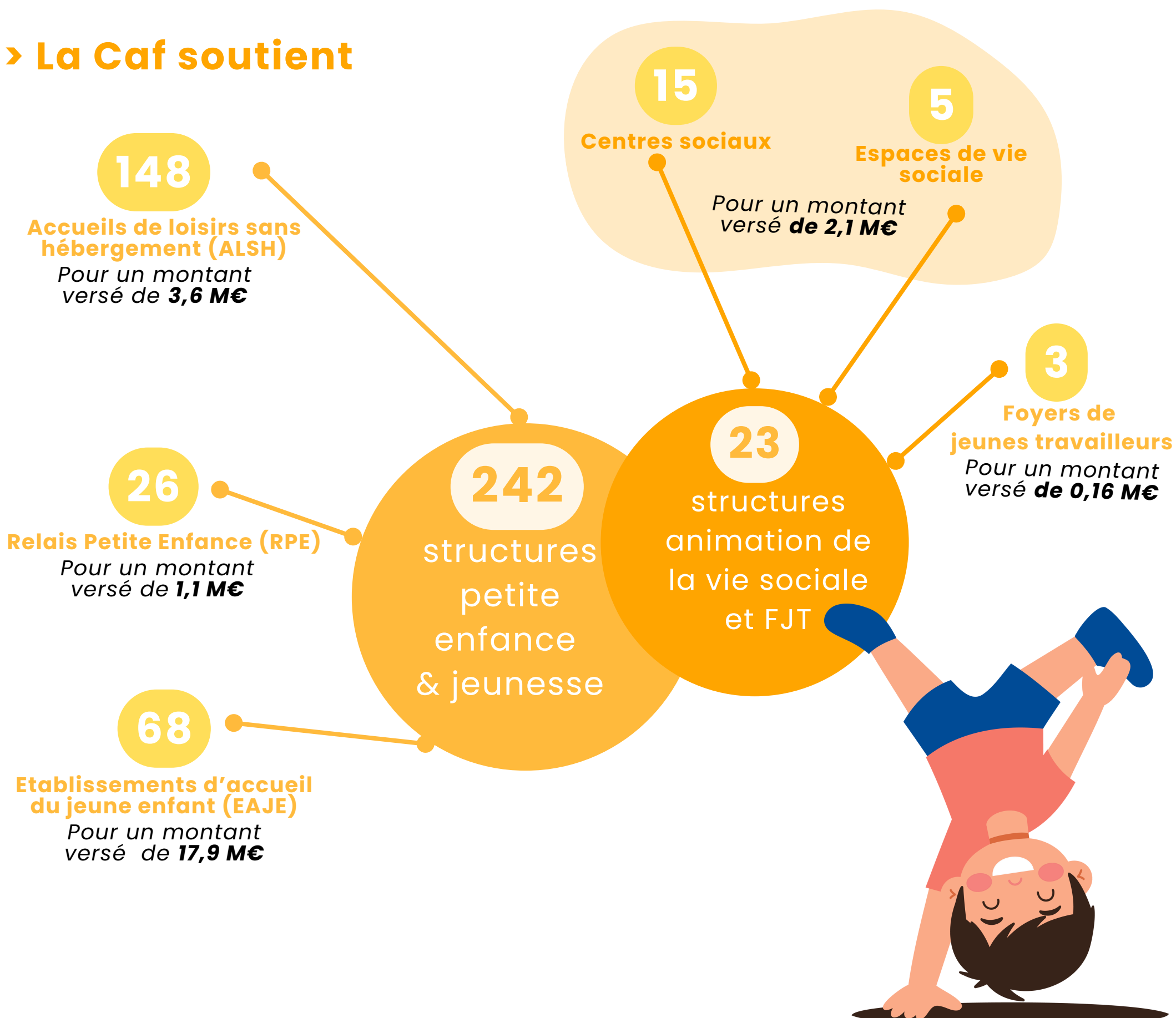






# La Caf de l'Ardèche, aux côtés des familles et de ses partenaires

## > La Caf soutient





# La Caf de l'Ardèche, aux côtés des familles et de ses partenaires



Petite  
enfance &  
jeunesse

Logement  
& cadre  
de vie

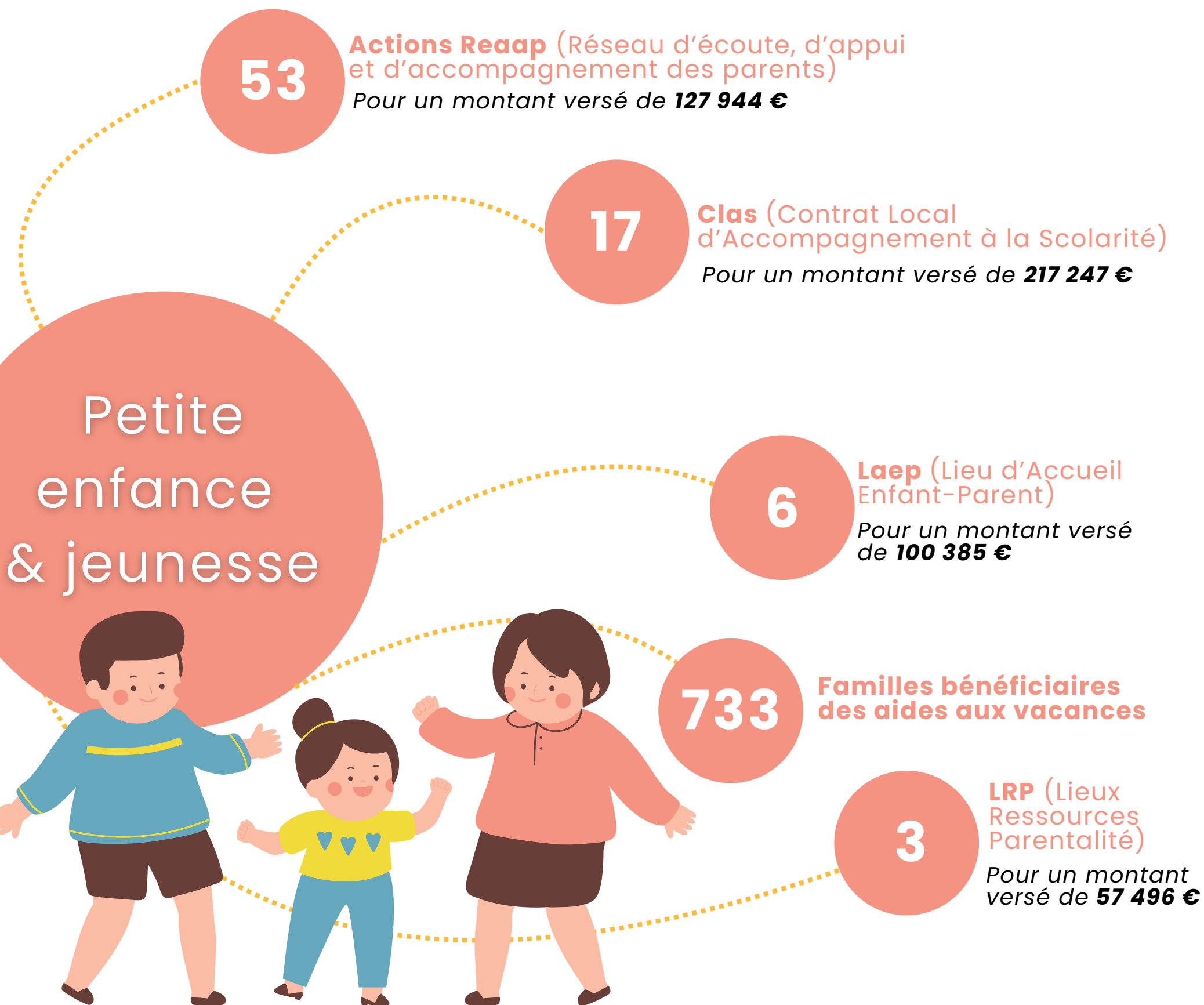


Solidarité  
& insertion





# La Caf de l'Ardèche, aux côtés des familles et de ses partenaires





# La Caf de l'Ardèche, aux côtés des familles et de ses partenaires

2320

Ménages bénéficiant d'une aide à l'accès ou au maintien dans le logement

Logement  
& cadre  
de vie

173

Prêts équipement  
ménager mobilier

Pour un montant versé de **51 297 €**

22 076

Familles bénéficiaires  
de l'aide au logement







# La Caf de l'Ardèche, aux côtés des familles et de ses partenaires

20 846

Bénéficiaires de la prime d'activité (PPA)

Pour un montant versé de **48 091 326 €**

7 382

Bénéficiaires d'une aide au handicap (AAH, AJPA)

60

Enfants en situation de handicap

ont été accueillis en crèche ou en accueil de loisirs **grâce à la mise en place d'un surencadrement en partie financé par la Caf**

5 866

Bénéficiaires du Revenu de Solidarité Active (RSA)

Pour un montant versé de **35 047 821 €**

60 584 €

Soutien au Pôle Ressources Handicap

Solidarité & insertion





# La Caf de l'Ardèche, une organisation pour un service public efficient



204

**salariés**  
dont 179  
en CDI



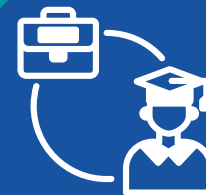
100/100

index  
égalité  
Femmes-  
Hommes



43,4 ans

âge moyen  
des agents



4

stagiaires  
accueillis



7

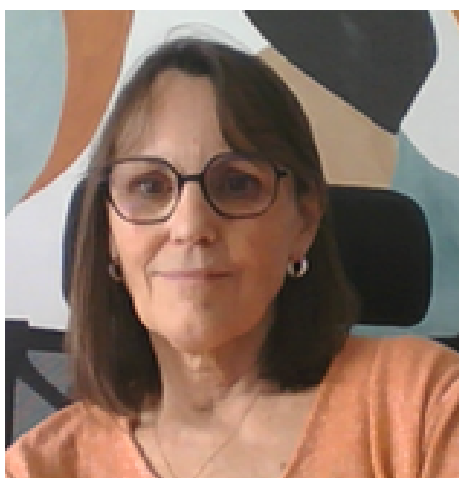
alternants  
recrutés





# La Caf de l'Ardèche, une organisation pour un service public efficient

## › L'équipe de direction



**Florence COPIN**  
Directrice

**Elise MIRABEL-BOULAY**  
Directrice-adjointe  
jusque fin février 2024



**Laurent BLARDONE**  
Directeur comptable  
et financier

## › Conseil d'administration



**René SERRE-CHAMARY**  
Président

**Bernard DUTHOIT**  
1<sup>er</sup> Vice-président



**Joël RAFFARD**  
2<sup>ème</sup> Vice-président

**Laëtitia JOCTEUR**  
3<sup>ème</sup> vice-présidente





## **Caisse d'allocations familiales de l'Ardèche**

56 Boulevard Maréchal Leclerc 07207 Aubenas

**- Réalisation Juin 2025 -**

Service Communication de la Caf de l'Ardèche

Directeur de publication : Florence COPIN, Directrice de la Caf de l'Ardèche

Rédaction & conception graphique : Alicia RICCI, Chargée de communication

Coordination : Martine FAURE, Attachée de direction

## **Suivez-nous !**

