



Les minima sociaux

Diversité des publics, diversité des problèmes

9 minima - 1

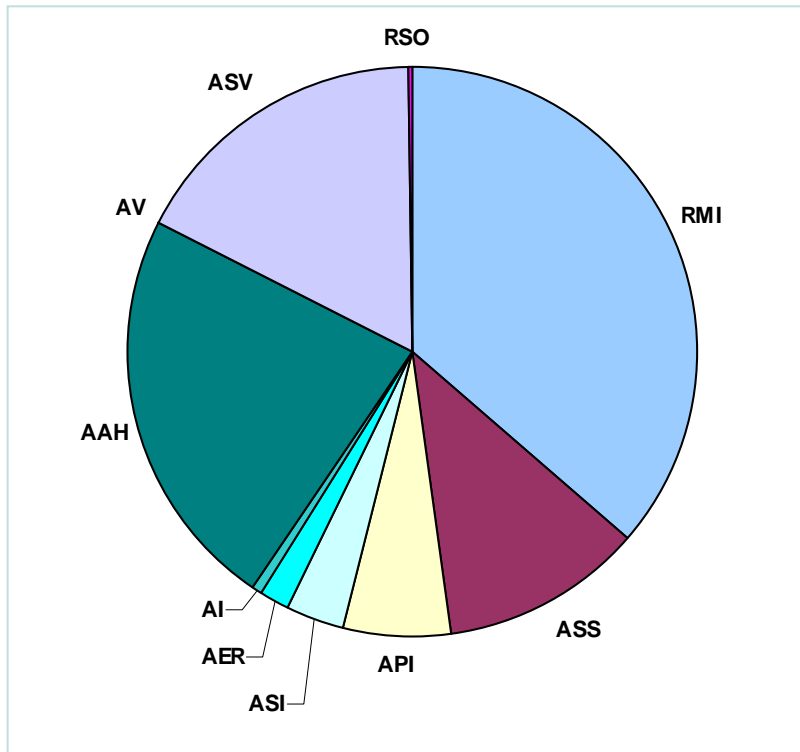
- Plusieurs logiques historiques
 - Les personnes en incapacité de travailler (1956-1975)
 - Les personnes fragilisées par les ruptures familiales (1976-1980)
 - Les chômeurs en fin de droit (1979-1984)
 - Les autres cas d'exclusion : 1988
- Aujourd'hui : un besoin de simplification ... et d'activation

9 minima - 2

Minima	Public	Institution
Allocation de veuvage (AV) ⇒ extinction	Conjoints d'assurés décédés	Caisses vieillesse
Allocation Adulte handicapé (AAH)	Handicapés ne pouvant travailler	Caf – Msa
Allocation Supplémentaire vieillesse (ASV) ⇒ allocation de solidarité aux personnes âgées	Plus de 65 ans (60 en cas d'inaptitude)	Caisses vieillesse
Allocation de Parent Isolé (API)	Familles monoparentales	Caf – Msa
Allocation de Solidarité Spécifique (ASS)	Chômeurs en fin de droit	Assedic
Revenu Minimum d'Insertion (RMI)	Plus de 25 ans	Caf – Msa
Revenu de Solidarité (Rso)	Dom ; plus de 50 ans Rmi depuis 2 ans	Caf – Msa
Allocation d'Insertion (AI) ⇒ Allocation Temporaire d'Attente	Détenus, réfugiés, victimes d'accident du travail	Assedic
Allocation Supplémentaire d'invalidité (ASI)	Minimum d'invalidité	Caisses vieillesse
Allocation Equivalent Retraite (AER)	+ 160 trimestres de cotisation avant 60 ans	Assedic

9 minima - 3

Nombre de bénéficiaires au 31 décembre 2006 – milliers

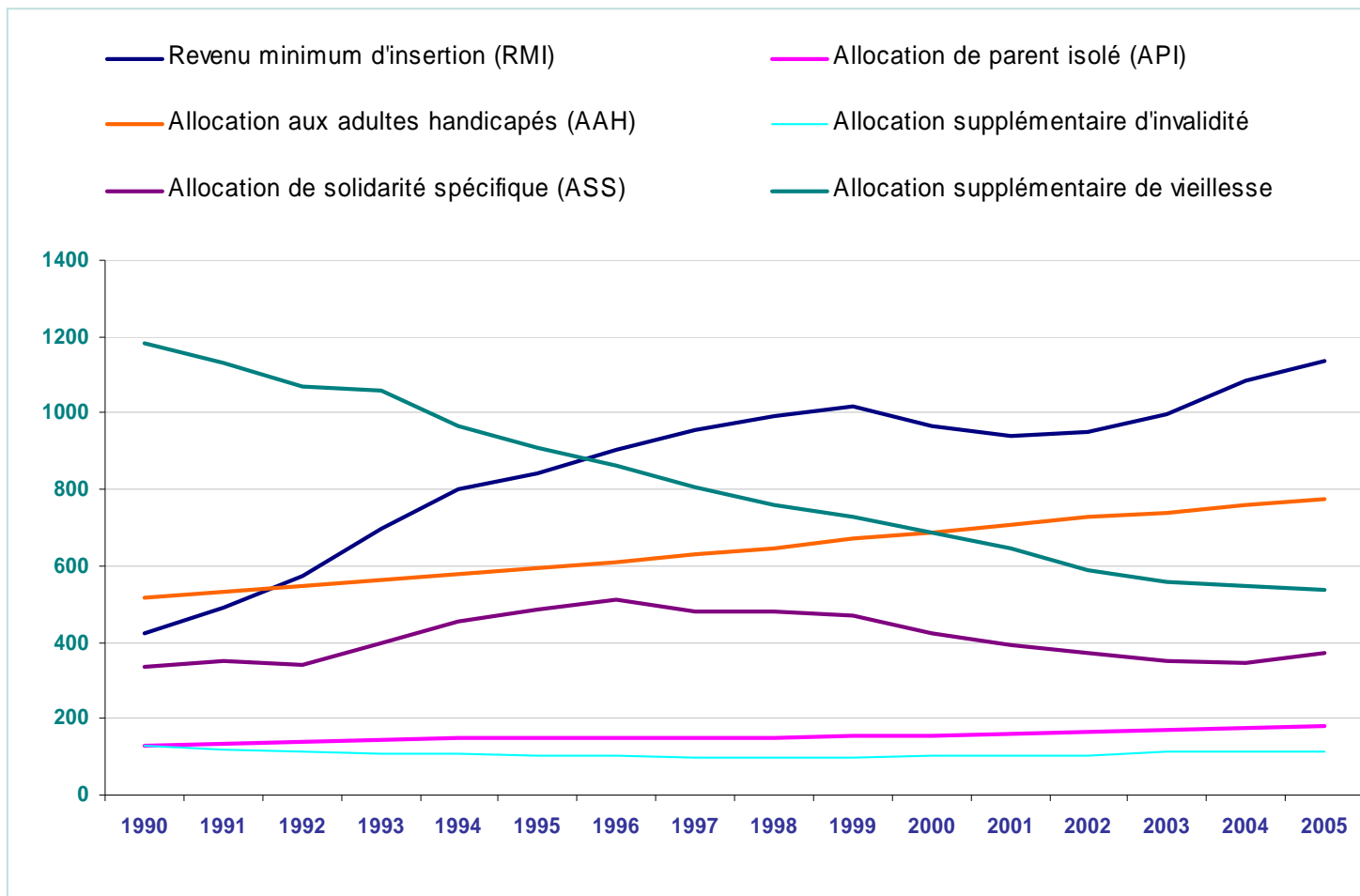


RMI	1278,8	37%
AAH	804	23%
ASV	599,4	17%
ASS	393,2	11%
API	217,5	6%
ASI	111,4	3%
AER	60,1	2%
AI	22,5	1%
RSO	11	0,3%
AV	5,6	0,2%
	3503,5	100%

Sources : Cnaf, Msa, Unedic, Cnamts, Cnav

7,5% de la population > 20 ans
10% avec les ayant droit

9 minima - 4



Diversité - exemples

- L'Allocation Supplémentaire Vieillesse en 2005
 - Une moitié d'isolés et une moitié de couples
 - Une petite moitié de femmes
 - De 74 ans en moyenne
 - Touchant en moyenne 221€ (isolés) et 244 € (couples) d'allocation différentielle
- L'Allocation de Solidarité Spécifique
 - Plutôt des hommes (53,4%)
 - Âgés : près de la moitié des bénéficiaires est âgé de 50 ans ou plus
 - Avec une ancienneté d'indemnisation élevée : près de 4 ans
 - Un nombre important de sorties (presque la moitié) en 2006
 - Le montant moyen mensuel est de 429€

Diversité - exemples

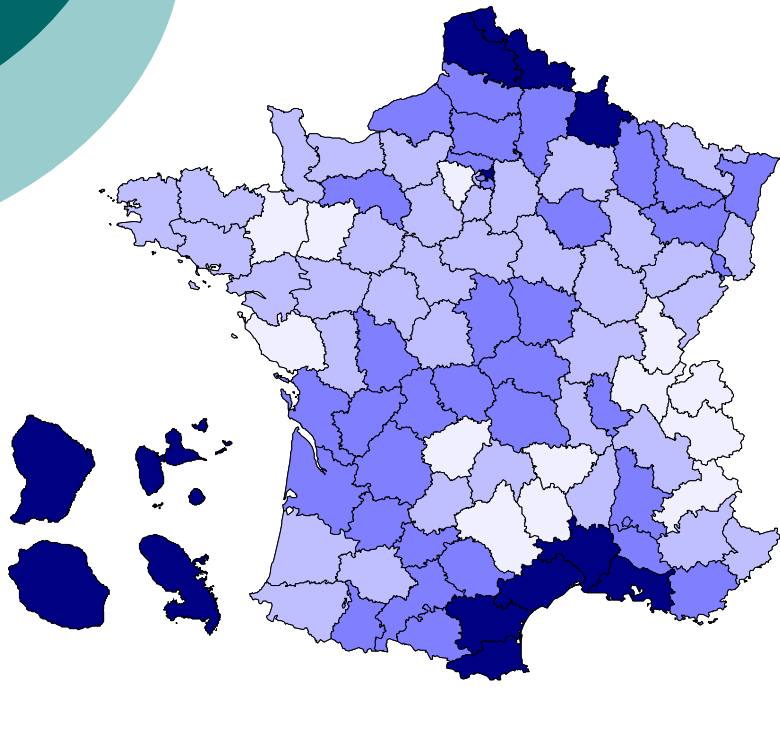
- L'Allocation Adulte Handicapé
 - Des disparités locales fortes (de 5 à 20%)
 - Une majorité d'isolé sans enfant
 - 23% des bénéficiaires en déc 2004 ont perçu des salaires l'année précédente
 - Montant moyen mensuel de 522 €
- L'Allocation de Parent Isolé
 - Un public jeune
 - Une part importante de familles nombreuses
 - Des allocataires plus nombreux dans le nord et le sud de la France
 - Montant moyen en 2005 : 409 € mensuel

Diversité - exemples

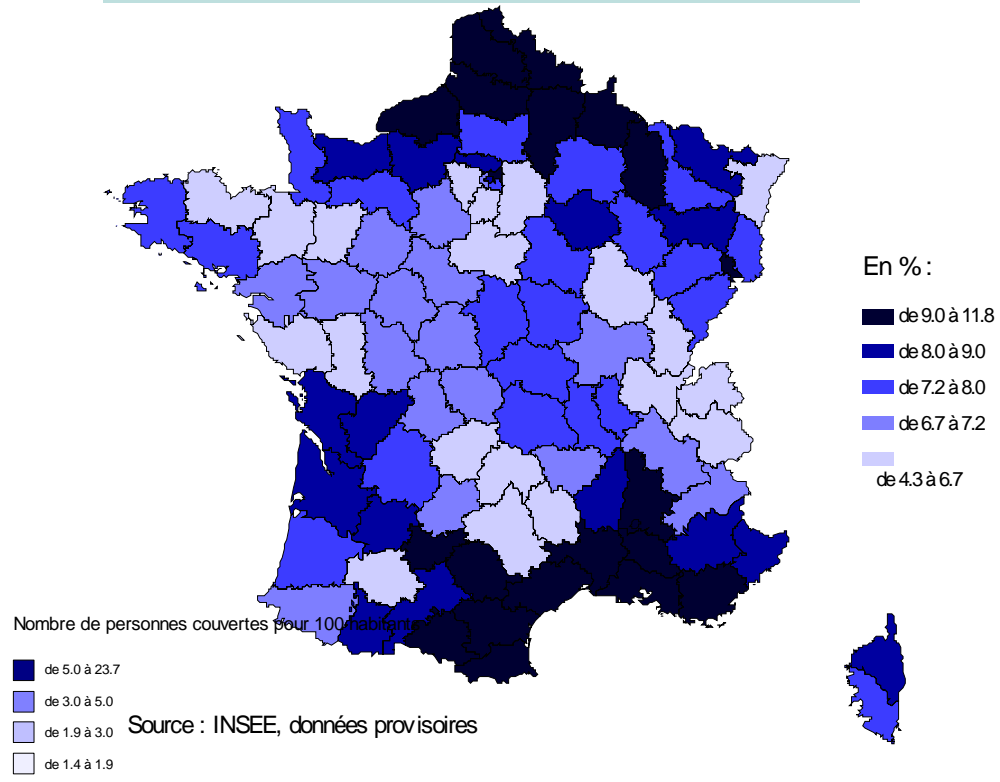
- Le Revenu Minimum d'Insertion
 - Une majorité de personnes isolées
 - Une majorité de personnes jeunes (mais un vieillissement)
 - ¼ d'entrants en 2006, une moitié dans le dispositif depuis 3 ans
 - 19% dans un dispositif d'aide au retour à l'emploi
 - Un montant moyen perçu de 384€ (Métropole)

RMI et marché de l'emploi

Personnes couvertes par le RMI
pour 100 habitants au 31 décembre 2006
Tous régimes



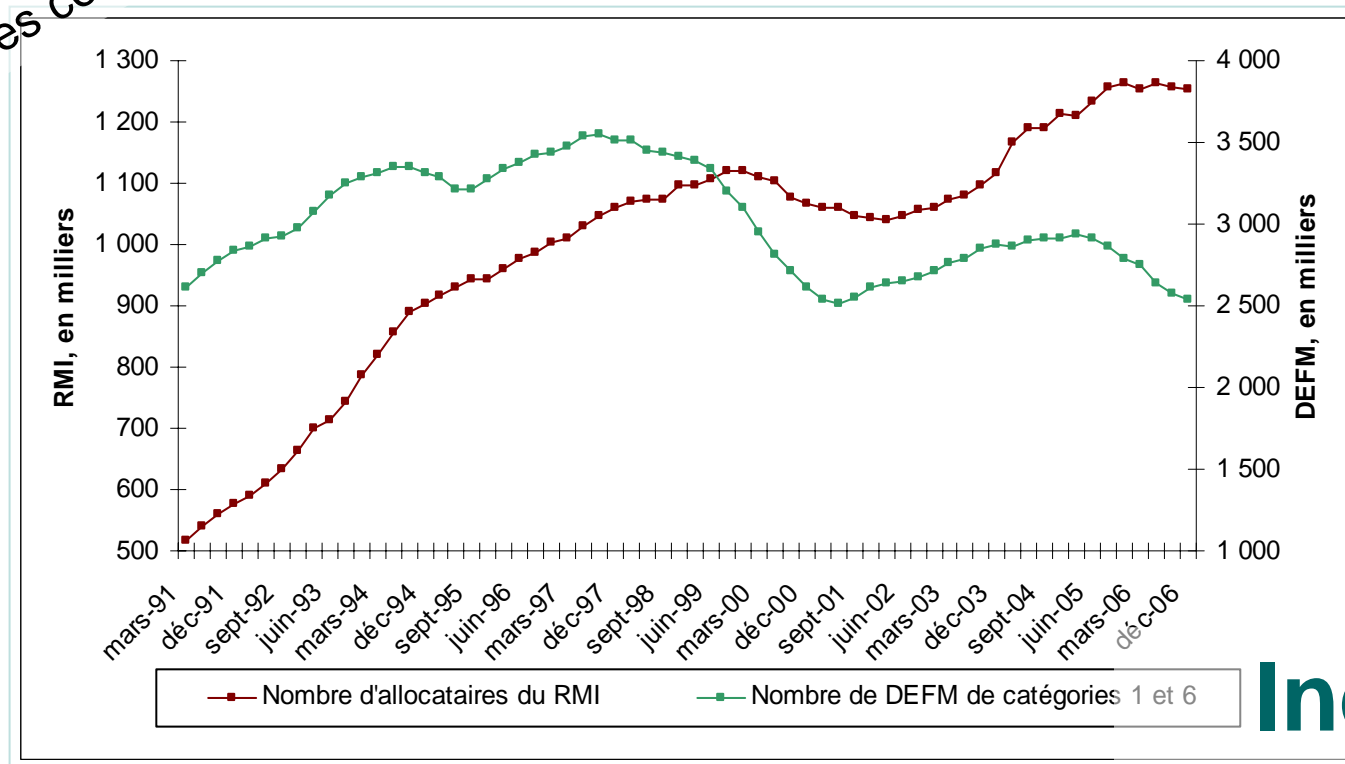
Taux de chômage en juin 2007
Données CVS



RMI et marché de l'emploi

Déc 2006 : 1.3 M
allocataires / 2.5 M
personnes couvertes

Évolution du nombre d'allocataires du RMI et du nombre de Defm 1 et 6



Inertie

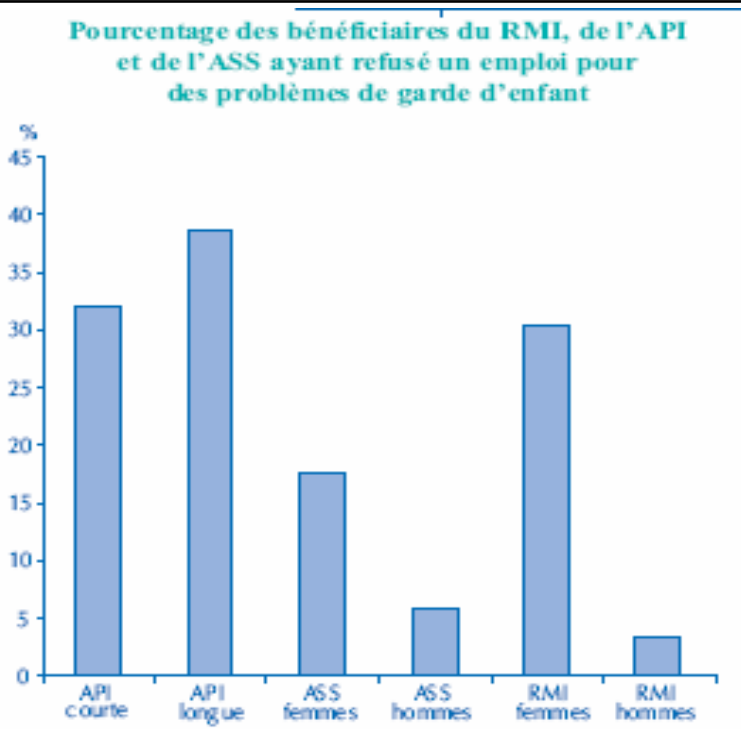
Asymétrie

Des problématiques complexes

- Huit groupes de bénéficiaires
 - qui ne correspondent pas aux minima
- **Bénéficiaires qui cherchent un emploi (53%)**
 - Une recherche d'emploi dépendante de l'état de santé (5,5%)
 - Contraintes familiales limitent l'accès à l'emploi (3,3%)
 - Hétérogénéité de facteurs liés à l'offre et la demande d'emploi (40,5%)
- **Bénéficiaires qui ne cherchent pas d'emploi (26%)**
 - En raison de leur âge (3,3%)
 - En raison de contraintes familiales (10,2%)
 - En raison de formation ou d'études en cours (3,1%)
 - En raison de problèmes de santé (12,6%)
- **Bénéficiaires qui ont trouvé un emploi (22%)**

Une problématique d'insertion particulière

La conciliation vie familiale / vie professionnelle (API, RMI, ASS)



Source : DREES, *Enquête sur l'insertion des bénéficiaires de minima sociaux*, 2006.

Champ : allocataires de minima sociaux en 2004 ayant au moins un enfant sans emploi ni retraite au moment de l'enquête.

RMI : revenu minimum d'insertion ; API : allocation de parent isolé ; ASS : allocation de solidarité spécifique.

L'API « longue » est versée en cas de grossesse ou de présence d'un enfant en bas âge : le droit est alors ouvert jusqu'aux 3 ans du benjamin ; pour l'API « courte », le droit n'est ouvert que pour une durée maximale d'une année.

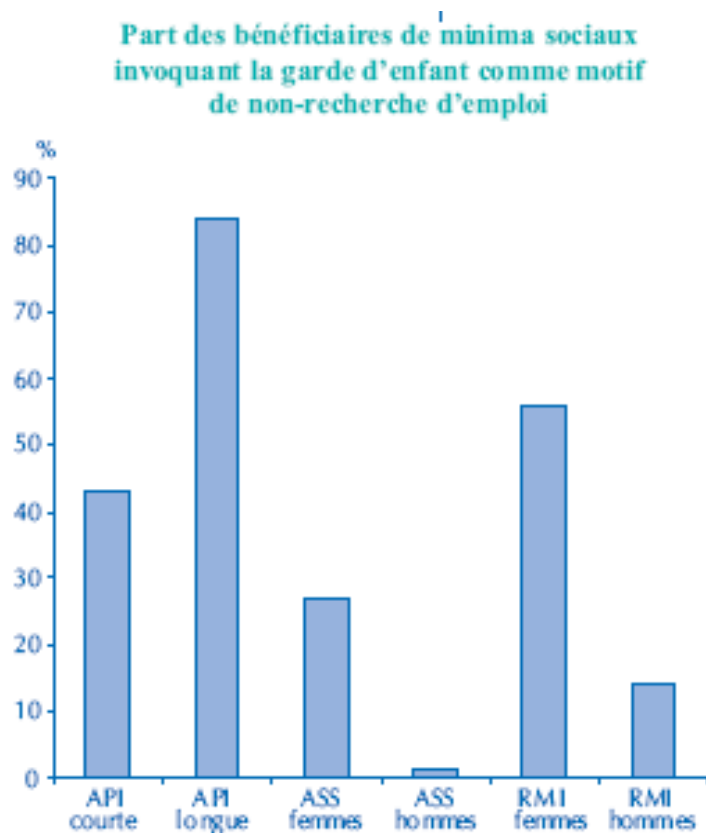
53 % recherchent un emploi

9 % des parents en recherche d'emploi ont dû refuser un emploi

32 % des refus pour l'API courte en raison de problèmes de garde d'enfant

Une problématique d'insertion particulière

La conciliation vie familiale / vie professionnelle (API, RMI, ASS)



Source : DREES – Enquête sur l'insertion des bénéficiaires de minima sociaux, 2006.

Champ : allocataires de minima sociaux en 2004 ayant au moins un enfant sans emploi ni retraite au moment de l'enquête et déclarant ne pas rechercher d'emploi.

Une recherche d'emploi qui peut être entravée par les problèmes de garde d'enfant

40 % des allocataires sans emploi ne recherchent pas d'emploi (35 % sans enfant et 42 % avec enfant)

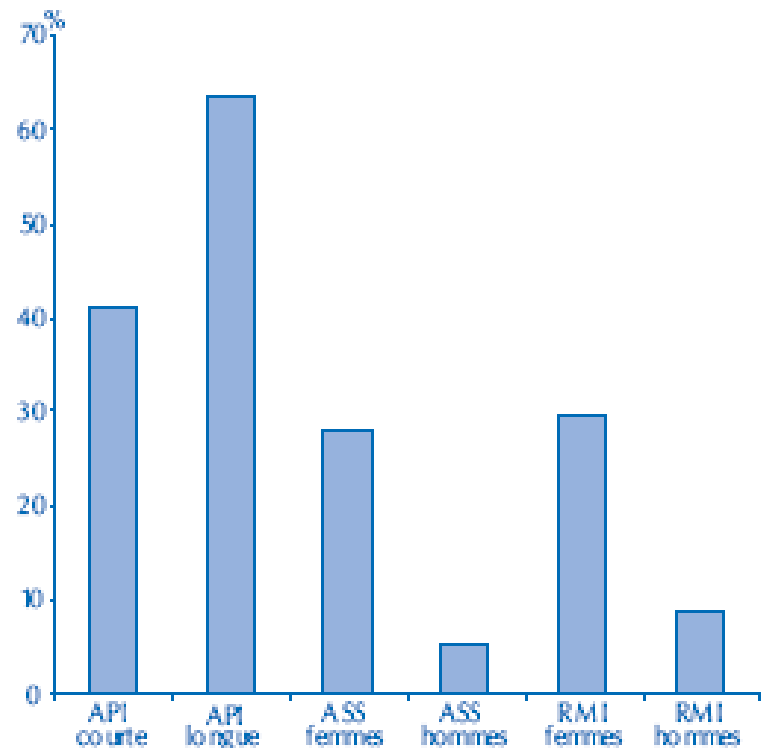
Une problématique d'insertion particulière

La conciliation vie familiale / vie professionnelle (API, RMI, ASS)

Une recherche d'emploi qui peut être entravée par les problèmes de garde d'enfant

- 63 % des allocataires parents ont été limités dans leur recherche (56 % des allocataires sans enfant)
 - 1er motif : moyen de transport
 - 2ème motif : coût du transport
 - 3ème motif : raisons de santé pour les allocataires sans enfant, garde des enfants pour les allocataires parents

Part des allocataires de minima sociaux limités dans leur recherche d'emploi par les problèmes de garde d'enfant



Source : DREES – Enquête sur l'insertion des bénéficiaires de minima sociaux, 2006.

Champ : allocataires de minima sociaux en 2004 ayant au moins un enfant sans emploi ni retraite au moment de l'enquête.