

LE TÉLÉPHONE :

0810 25 26 10

(prix d'un appel local depuis un poste fixe)

Vous bénéficiez de 2 types de services :

Vous pouvez accéder à des informations en toute liberté (serveur vocal) 24h/24 et 7j/7 :

- consulter votre dossier,
- demander une attestation de paiement,
- connaître vos droits,
- être informé(e) sur les lieux d'accueil Caf, ...



Vous pouvez aussi être mis(e) en relation avec un conseiller quand vous avez une demande particulière : du lundi au vendredi de 8h45 à 12h et de 13h à 16h.

J'ÉVITE LES HEURES DE POINTE

si j'appelle entre 11h et 12h
et entre 13h et 14h

LES COURRIERS :

Une seule adresse :

Caisse d'Allocations familiales de la Drôme
26023 Valence cedex 9

JE PENSE À...

indiquer mon numéro d'allocataire et à joindre des photocopies lisibles (je garde mes originaux).



CONSEILS ET SOUTIEN :

Ecoute, échanges et accompagnement à un moment clé de votre vie familiale.

Naissance, séparation familiale, perte d'un enfant ou d'un conjoint, baisse des prestations lorsque l'ainé des 3 enfants a 20 ans, maladie ou handicap d'un enfant, accompagnement des familles monoparentales avec enfants de moins de 3 ans, bénéficiaires du Rsa, ...

S'informer et prendre rendez-vous :

Service Accompagnement social des familles
04 75 75 59 64

VOS QUESTIONS...

Vous vous posez des questions sur les modes de garde, le logement, la consommation, l'éducation, la santé,...

Le Point Info Famille vous accueille

Espace Familles de la Caf / 20 avenue de l'Yser / à Valence,
ou dans l'un des 17 relais locaux du département.

S'informer, prendre rendez-vous
et localiser les relais locaux :

www.point-infofamille.fr
04 75 55 87 36

VOTRE DOSSIER EST BLOQUÉ...

Pour certaines réclamations que vous nous formulez, liées à des situations complexes, vous estimez ne pas avoir reçu de réponse satisfaisante ?

Vous pouvez faire appel au médiateur de la Caf pour rechercher ensemble une solution aux différends.

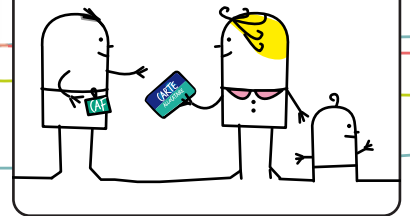
Déposez votre demande dans l'un des points d'accueil de la Caf ou envoyez-la par courrier à :

Caf de la Drôme - A l'attention du médiateur
26 023 Valence cedex 9

Votre demande doit préciser vos nom, prénom, n° d'allocataire, n° de téléphone et exposer le problème rencontré.

Infos pratiques

comment joindre La Caf ?



LE POINT D'ACCUEIL Le plus proche de chez vous

Pour un entretien personnalisé avec un conseiller :
à Valence en non-stop !
ou dans l'un des 13 points d'accueil ci-contre.

A VALENCE J'ÉVITE LES HEURES DE POINTES...
si je viens avant 10h et entre 13h et 15h. J'évite aussi
les lundis et les 5 du mois !

JE GÈRE
mon dossier
24h/24 et 7j/7
sur : www.caf.fr

DANS LA RUBRIQUE «MON COMPTE» :

Avec votre numéro d'allocataire et votre code confidentiel !

- > consulter votre compte : paiements, courriers...
- > signaler un changement de situation, d'adresse, de téléphone et d'adresse email...
- > imprimer une attestation de paiement et de quotient familial,
- > interroger la Caf par mail sur un point de votre dossier.

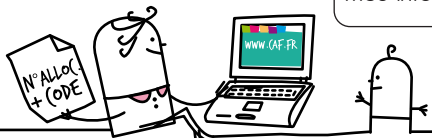
DANS LA RUBRIQUE «VOTRE CAF» :

> consulter les aides et services de la Caf de la Drôme, ...

et bien d'autres services !

JE N'AI PAS INTERNET...

je peux quand même profiter des services du www.caf.fr grâce aux bornes en libre-service. En plus je n'ai pas de temps d'attente pour accéder à mes infos.



Drôme des collines

- St Rambert d'Albon
Service social - 69 rue de Marseille
(ancienne gendarmerie)
Jeudi : 9h-12h / 13h-16h

- St Vallier
Immeuble les Bégonias
rue Maladière
Mercredi : 9h-12h / 13h15-16h30

- Tain l'Hermitage
Résidence La Ciboise
30 rue des Bessards
Mardi : 8h30-12h / 13h-16h

- Romans
Quartier de la Monnaie,
Les Azalées
Rue Charles Péguy
Lundi : 13h-16h
Du mardi au vendredi : 9h-16h

Agglo Valence

- Valence
10 rue Marcel Barbu (Valence 2)
Du lundi au vendredi : 8h30-16h30

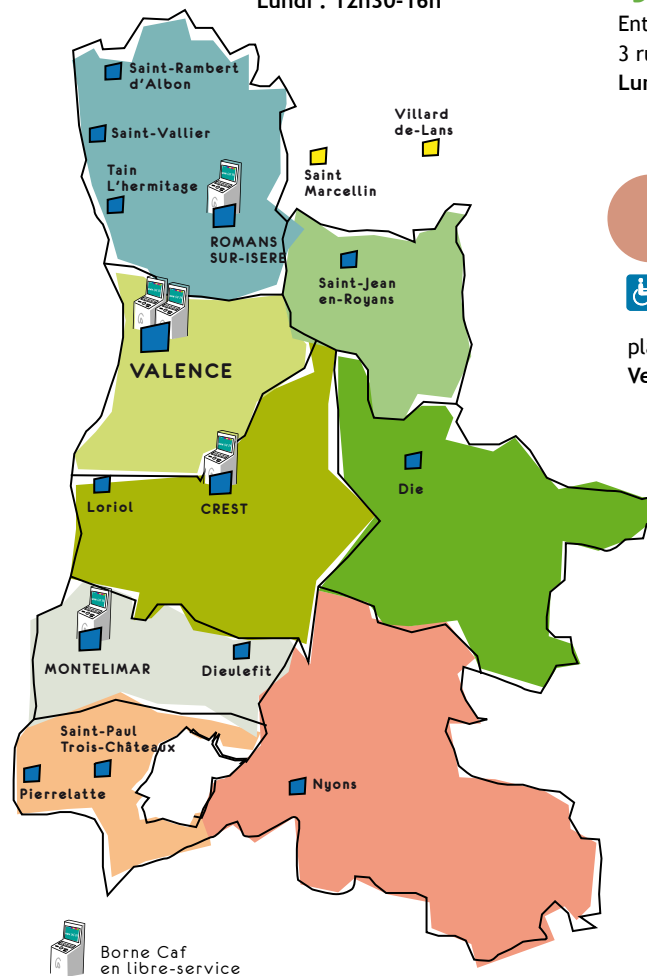
Crestois

- Crest
Résidence Le Clos du Moulin,
rue W. Booth
Mardi : 8h30-11h30 / 13h-16h30
Jeudi : 8h30-11h30
Vendredi : 8h30-11h30 / 13h-16h30

- Loriol
Centre médico-social,
rue Schwalm
Vendredi : 8h30-12h / 13h-16h

Royans-Vercors

- St Jean en Royans
Centre médico-social,
Avenue Maréchal Leclerc
Lundi : 12h30-16h



Montélimar

- Montélimar
27 rue Paul Langevin
Quartier Nocaze
Lundi : 13h-16h
Du mardi au vendredi :
9h-11h30 / 12h30-16h

- Dieulefit
Centre médico-social
Rue des Reymonds
Jeudi : 14h-16h

Diois

- Die
Entraide Dioise
3 rue Joseph Reynaud
Lundi : 12h45-16h

Nyonnais Baronnies

- Nyons
Maison des services publics
place de l'ancienne Mairie
Vendredi : 9h15-11h45 / 12h30-15h

Tricastin

- Pierrelatte
Centre social, rue Victor Hugo
Jeudi : 9h-11h30 / 13h-16h

- St Paul Trois Châteaux
Centre Communal d'Action sociale
Avenue du Général de Gaulle
Mardi : 9h-11h45 / 13h-16h

PLUS PROCHE DE VOUS !

Si cela est plus pratique pour vous,
vous pouvez aussi vous rendre dans
les deux accueils de l'Isère suivants :

> Villard-de-Lans
[mairie-Place Chabert - le mardi :
14h30-16h]

> Saint Marcellin.
[maison de l'économie - 7 rue Colom-
bier - le lundi et le mardi : 9h-12h30
13h30-16h.]